



Lapin liitto

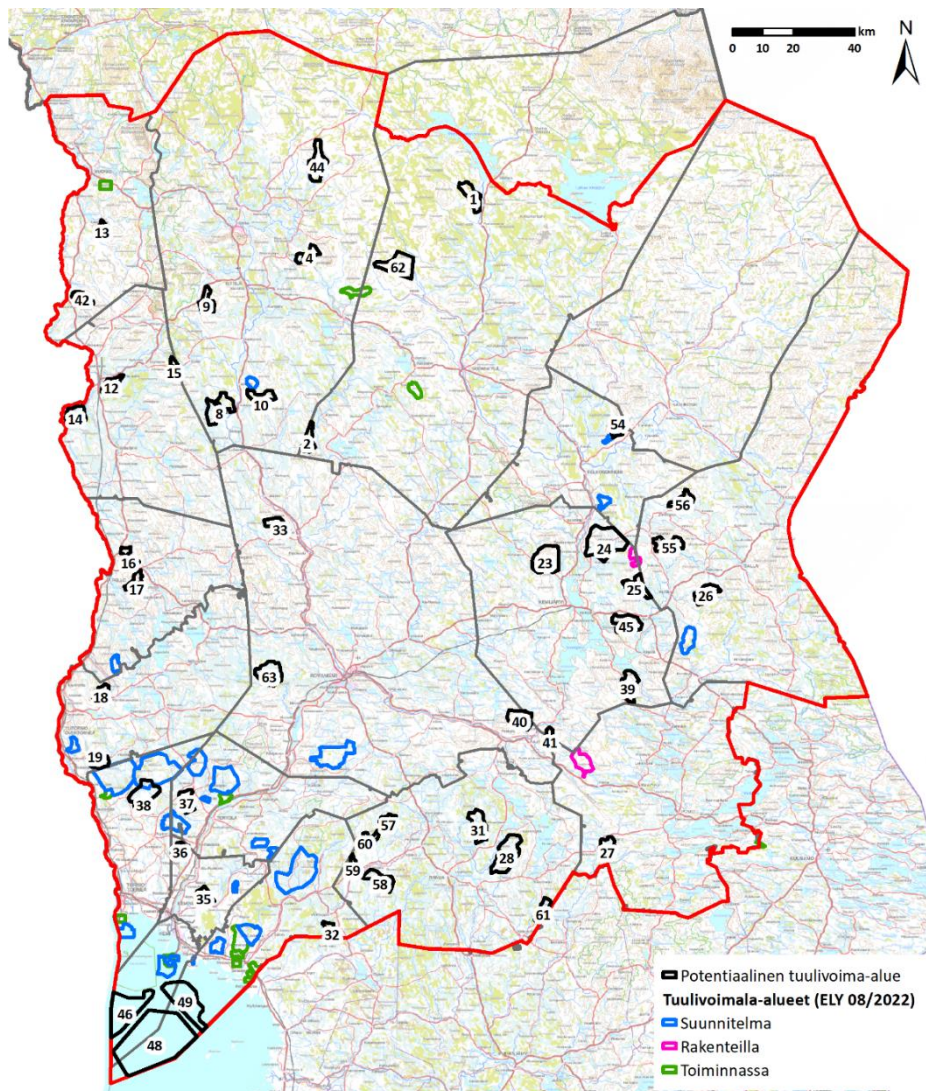
LAPIN TUULIVOIMASELVITYS 2022

Liite 4: Näkyvyystarkastelut

16.11.2022

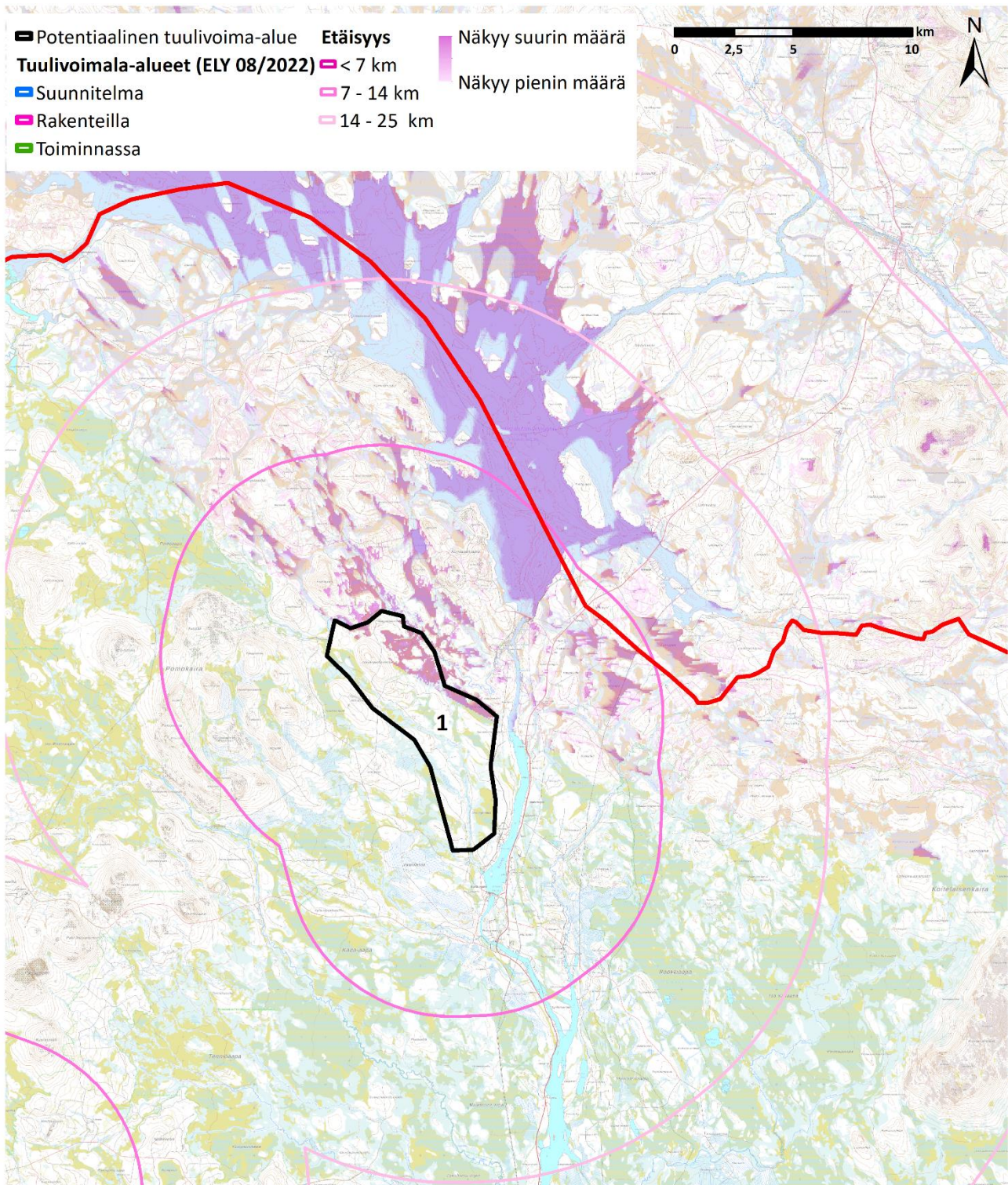
Näkymäalueanalyysi

Tuulivoimaloiden havaittavuus maisemassa riippuu ympäröivien alueiden peitteisyydestä, korkeusvaihtelusta sekä voimaloiden koosta. Laajoilta avoimilta alueilta tuulipuiston lähialueella tuulivoimalat näkyvät parhaiten. Laskentamalli huomioi tuulivoimalan kokonaiskorkeuden (300 m) lisäksi myös maaston topografian ja myös alueen puusto on huomioitu laskelmissa. Laskentamallin puuston korkeustiedot (20 m) ja sijainti perustuvat Corine Land Cover 2018 aineistoon. Näkemäalueanalyysin pohjalta voidaan karkeasti arvioida myös lentoestevalojen näkyvyyttä. Lentoestevalot sijoitetaan voimalatornin päälle, eli niiden näkyvyys myötäilee tornin näkyvyysaluetta ja edustavat näin myös laskentatuloksia. Näkyvyysaluekartat on laadittu valituille alueille (< 30 km etäisyydellä matkailukeskuksesta). Valkoinen tausta (pohjakartta) tarkoittaa, että kyseiseen kohteeseen ei tarkastelun perusteella näy yhtään voimalaa.



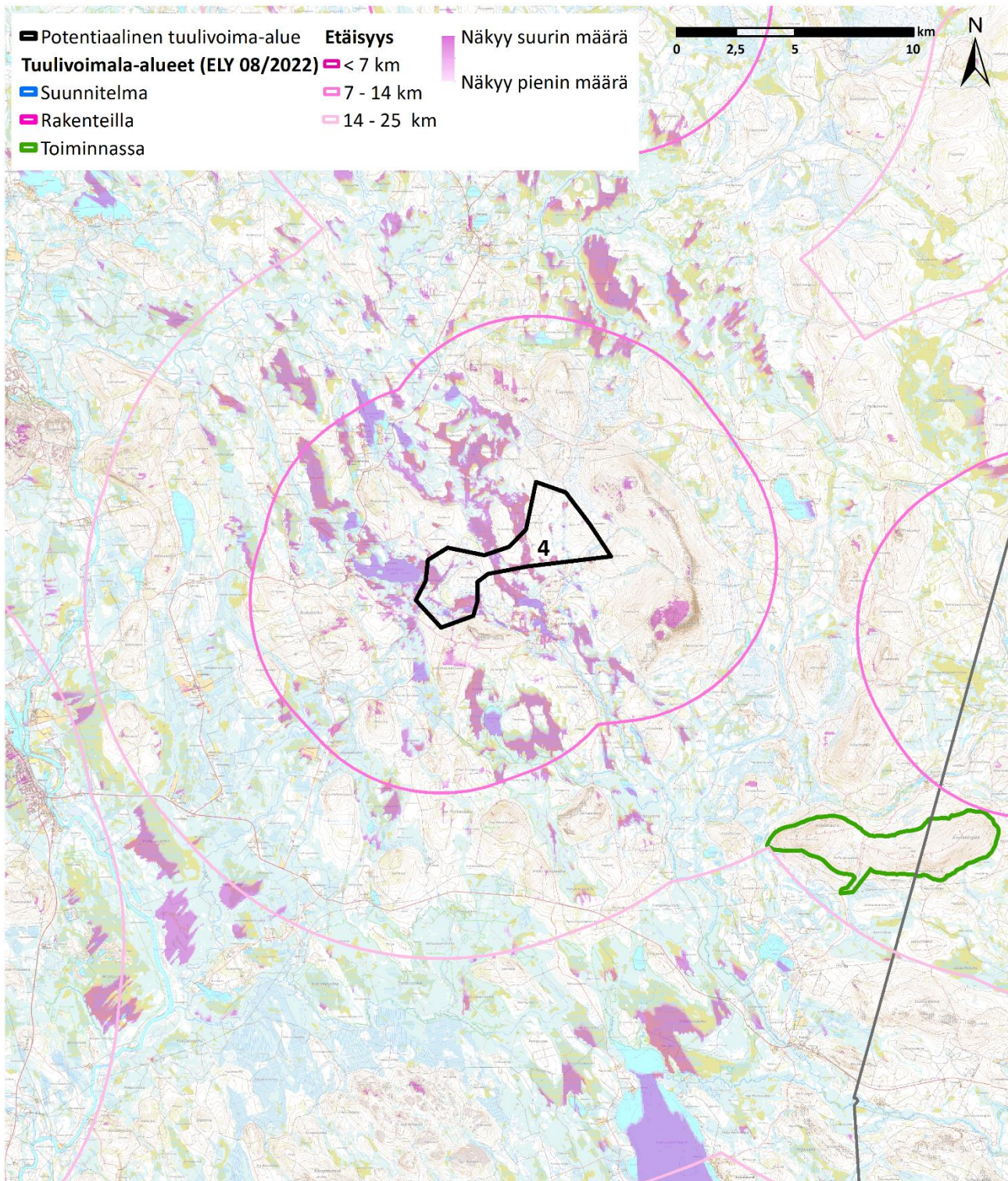
Kuva 1. Potentiaaliset tuulivoima-alueet. Näkemäalueanalyysi laadittiin alueista nro: 1, 4, 8, 9, 10, 12, 13, 14, 15, 23, 24, 25, 26, 27, 28, 31, 32, 33, 39, 40, 41, 42, 44, 45, 54, 55, 56, 57, 58, 59, 60, 62, 63.

16.11.2022



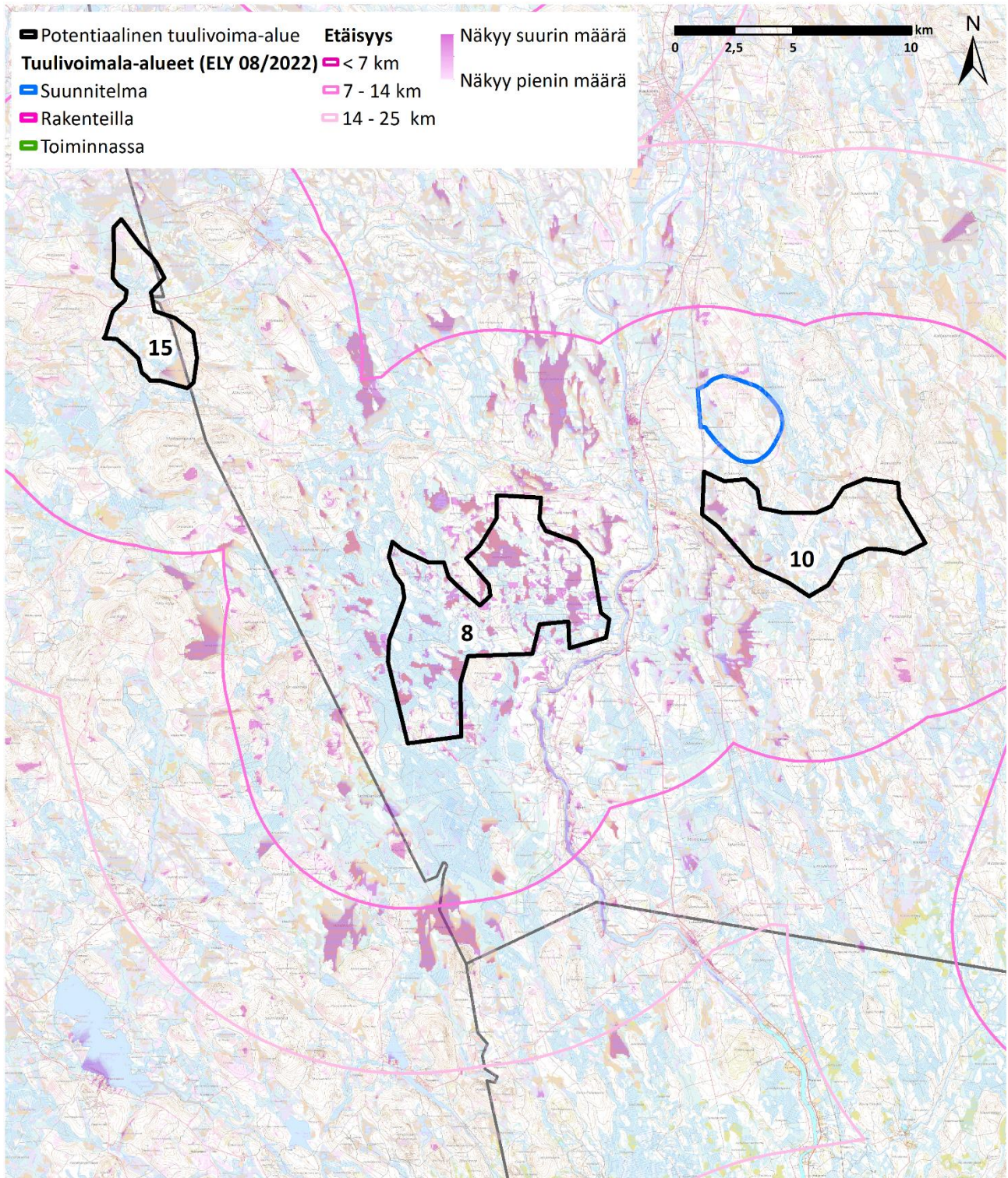
Kuva 2. Näkymäalueanalyysi, alue 1.

16.11.2022



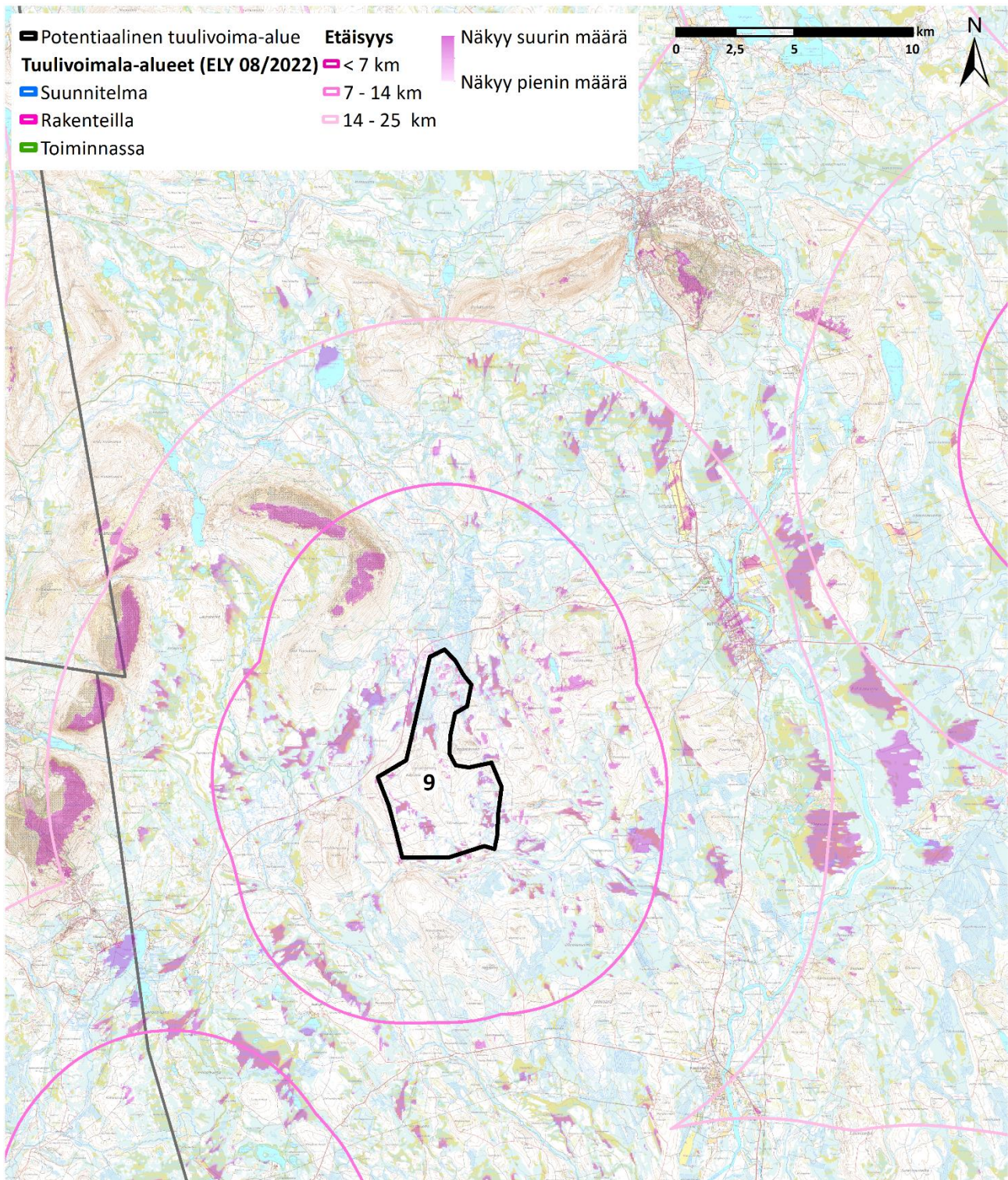
Kuva 3. Näkymäalueanalyysi, alue 4.

16.11.2022



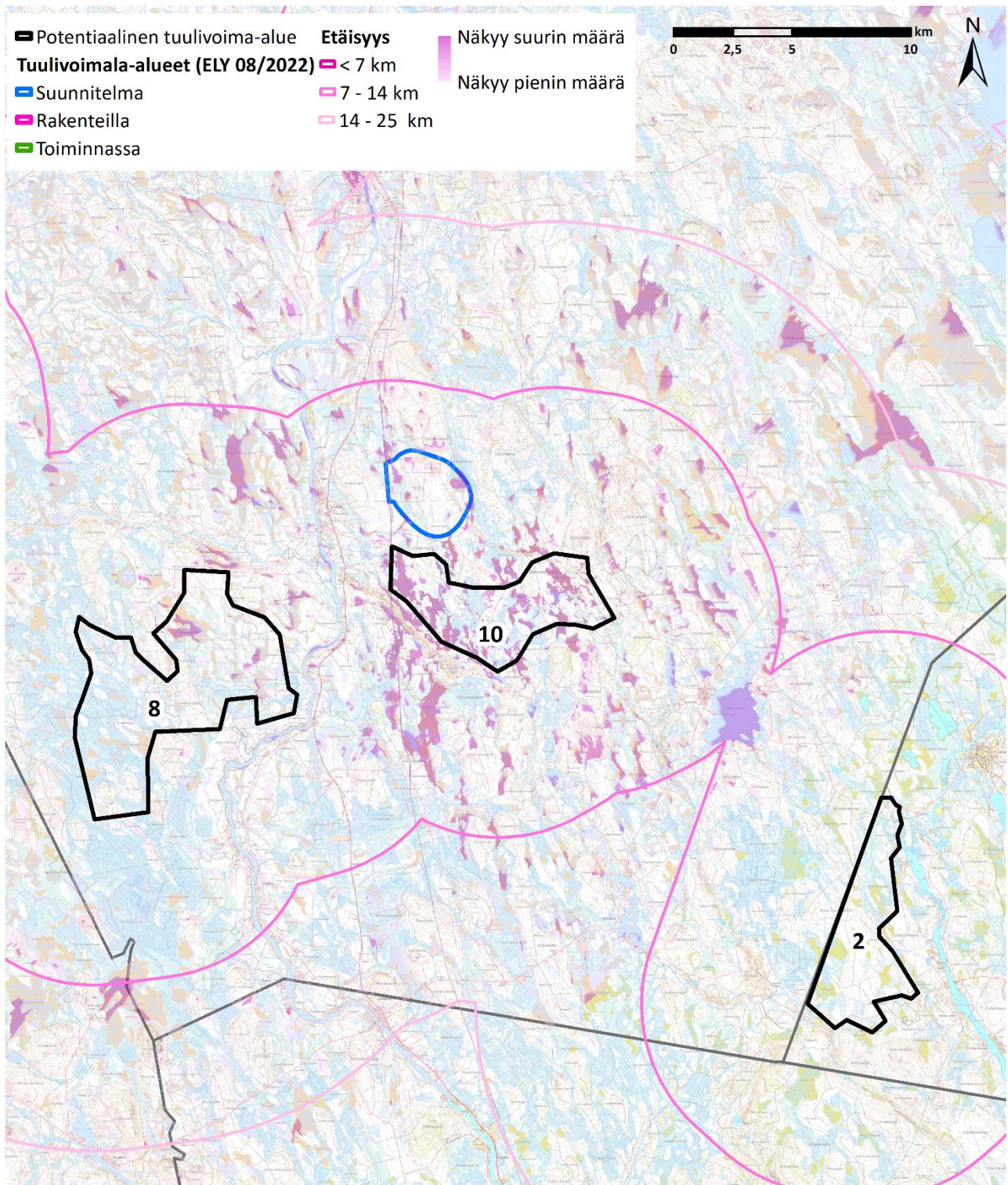
Kuva 4. Näkymäalueanalyysi, alue 8.

16.11.2022



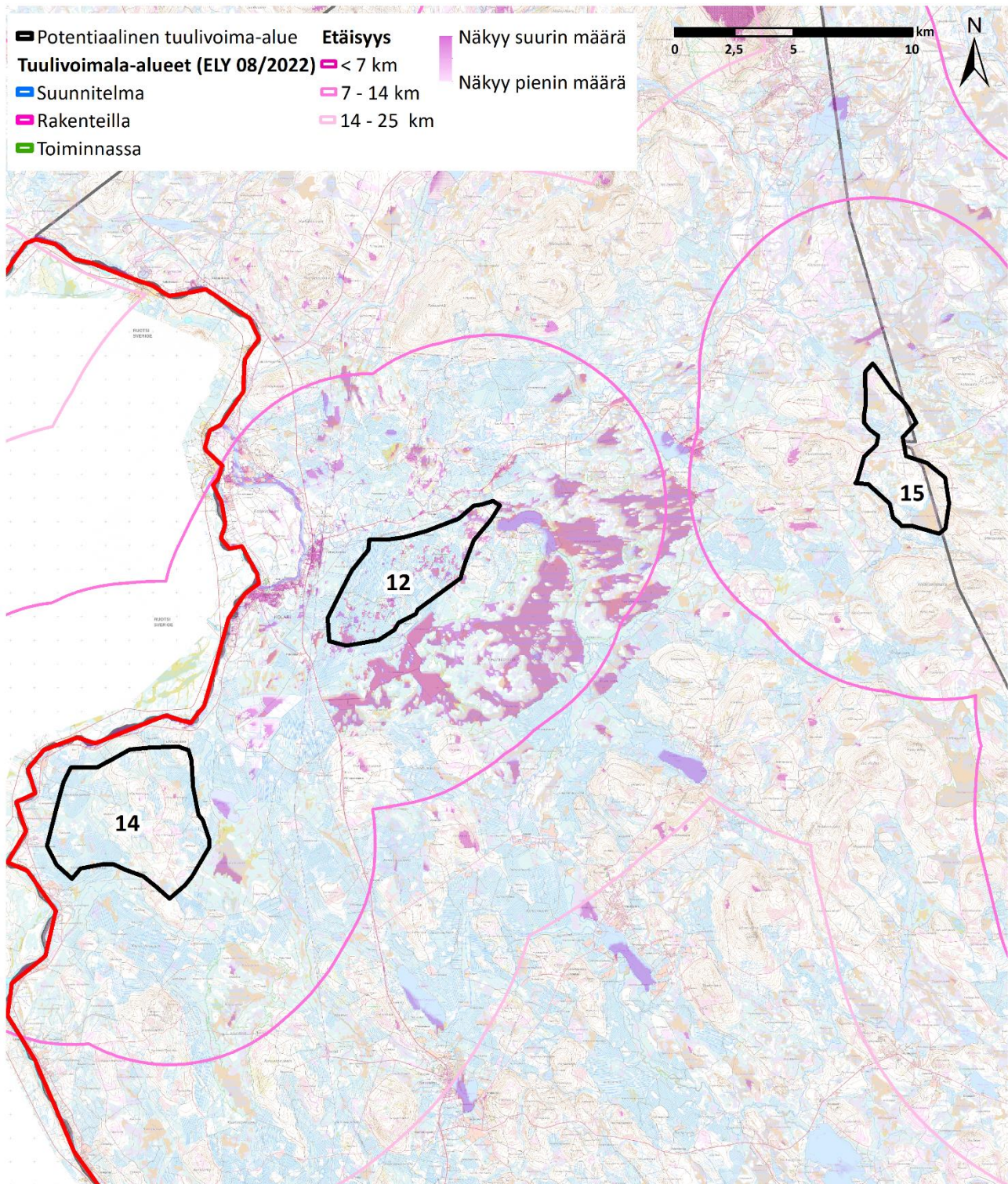
Kuva 5. Näkymäalueanalyysi, alue 9.

16.11.2022



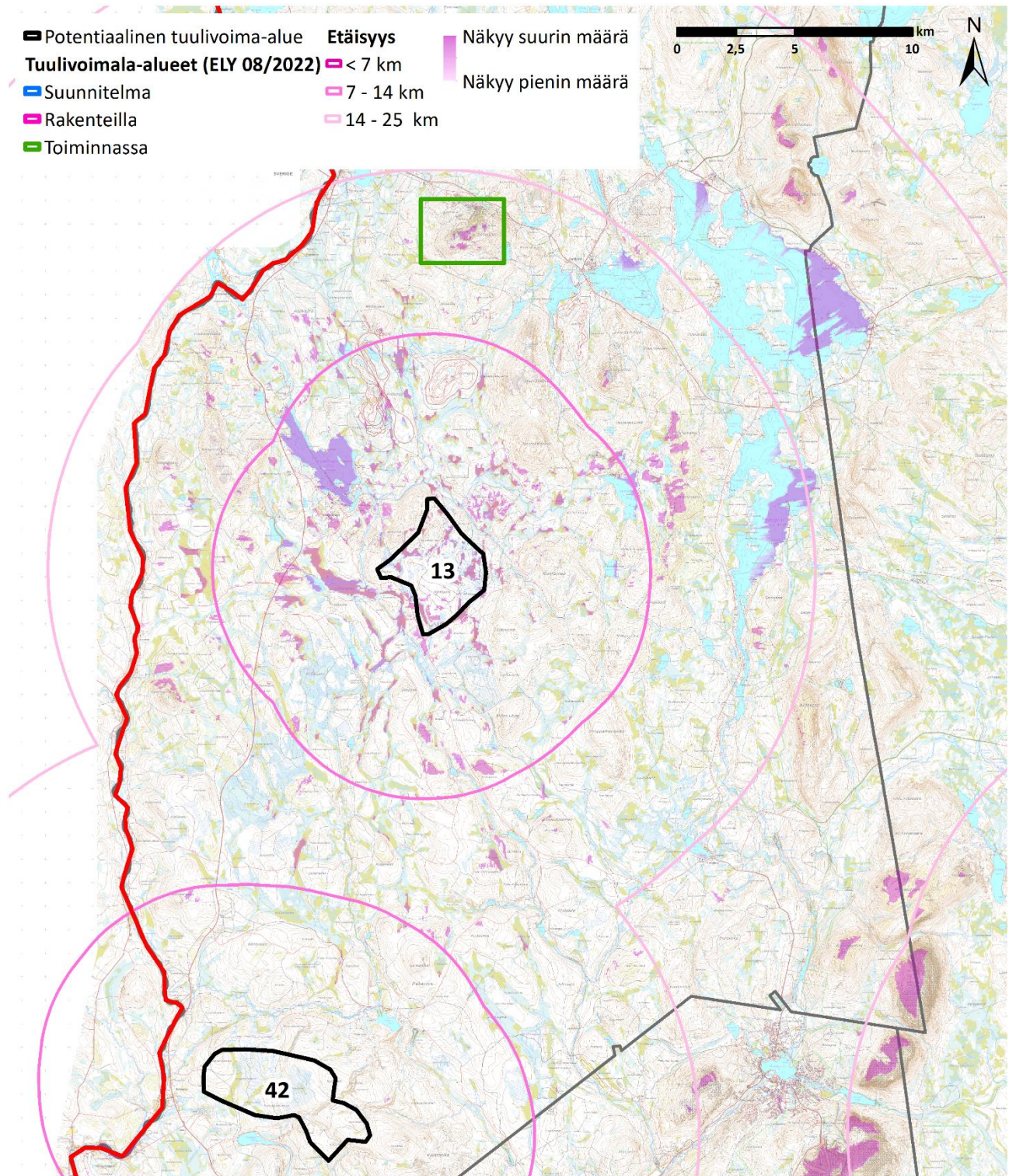
Kuva 6. Näkymäalueanalyysi, alue 10.

16.11.2022



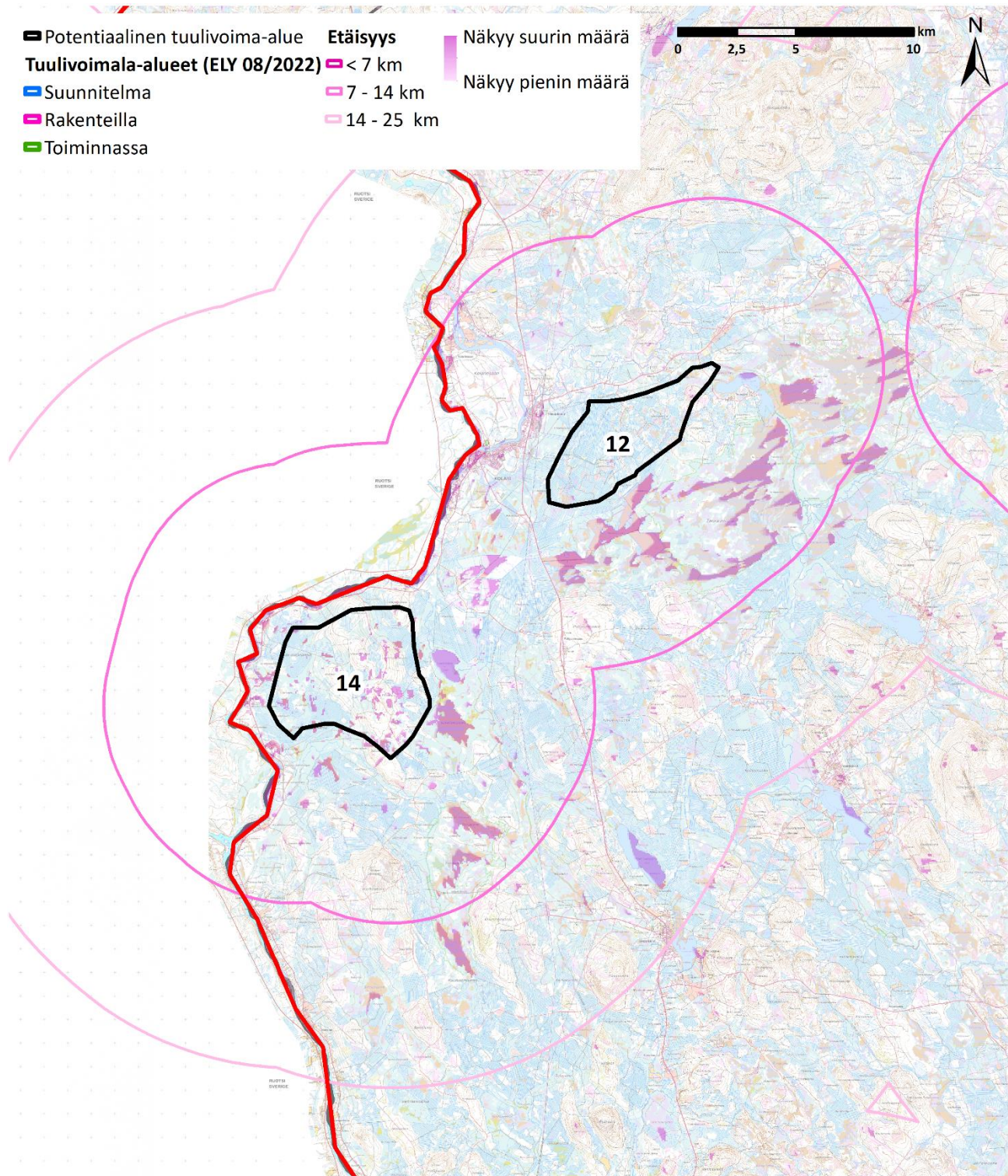
Kuva 7. Näkymäalueanalyysi, alue 12.

16.11.2022



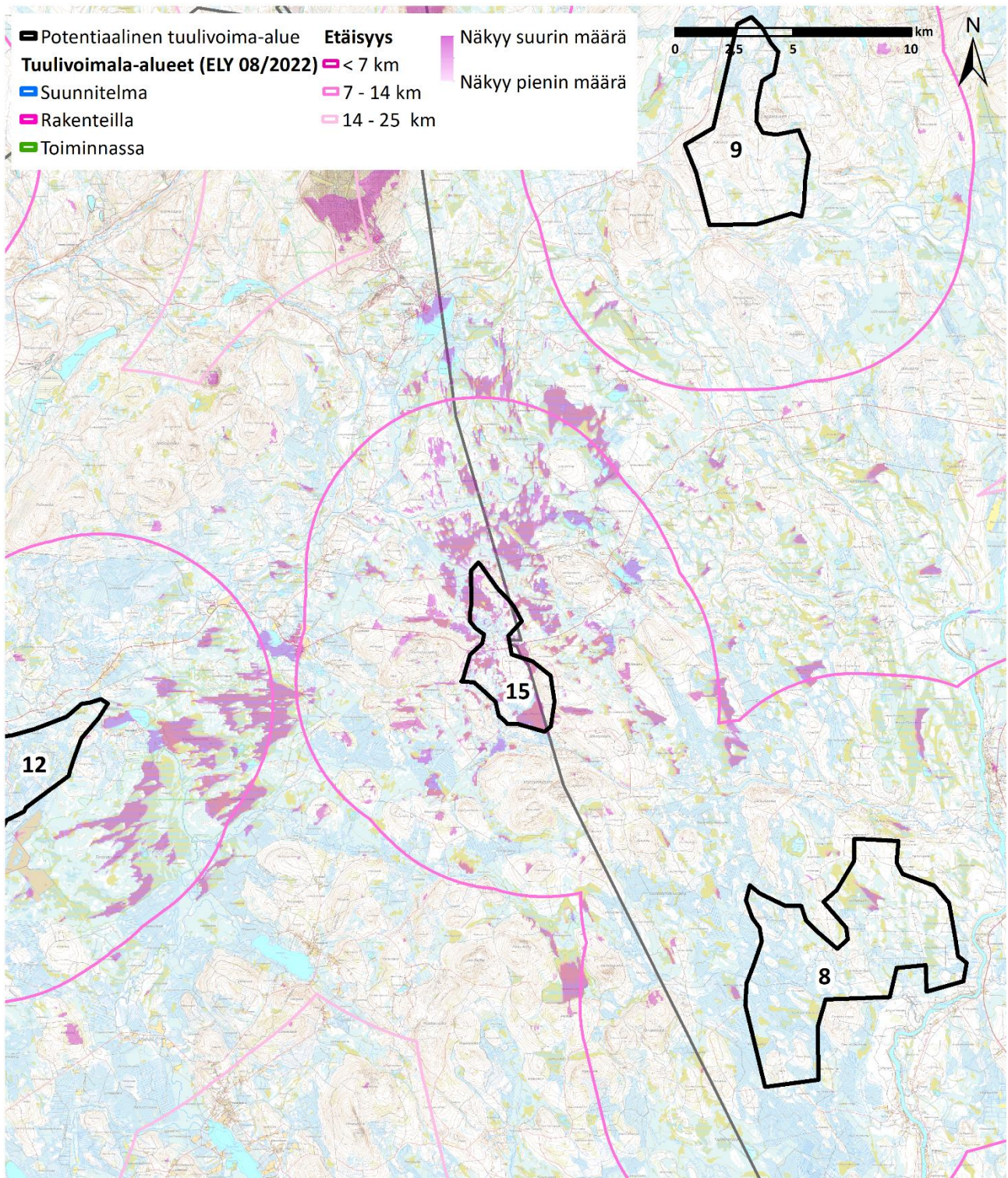
Kuva 8. Näkymäalueanalyysi, alue 13.

16.11.2022



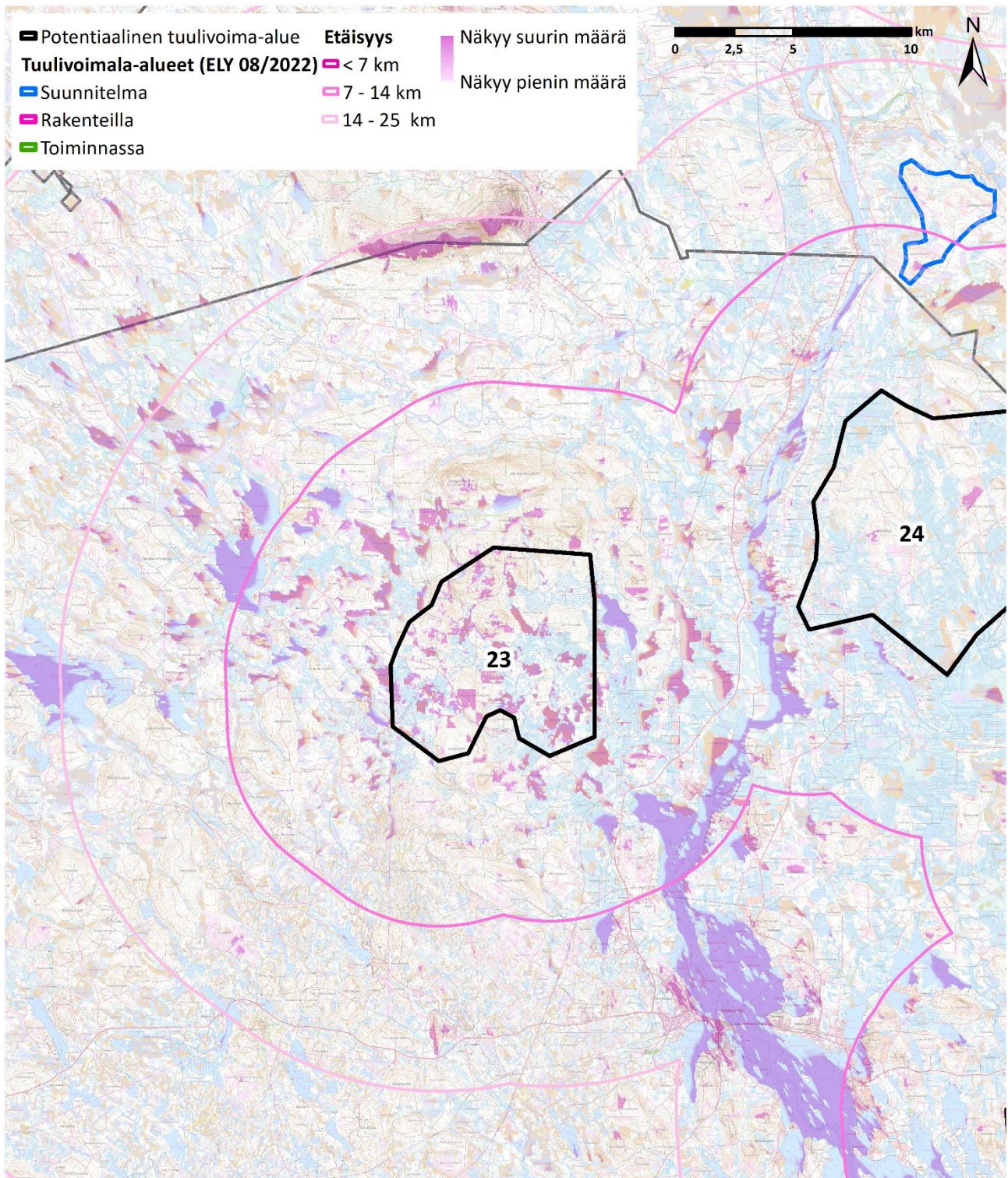
Kuva 9. Näkymäalueanalyysi, alue 14.

16.11.2022



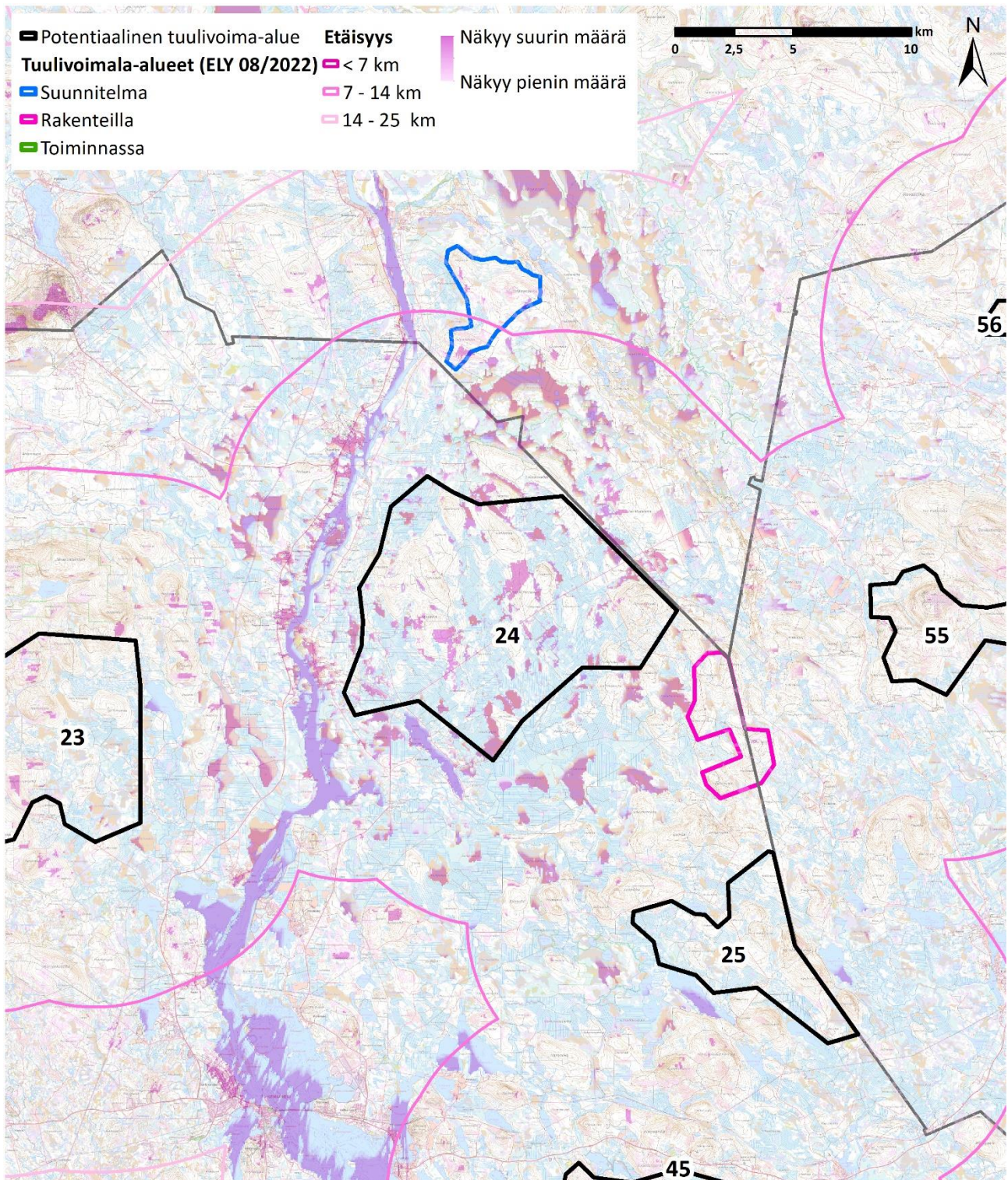
Kuva 10. Näkymäalueanalyysi, alue 15.

16.11.2022



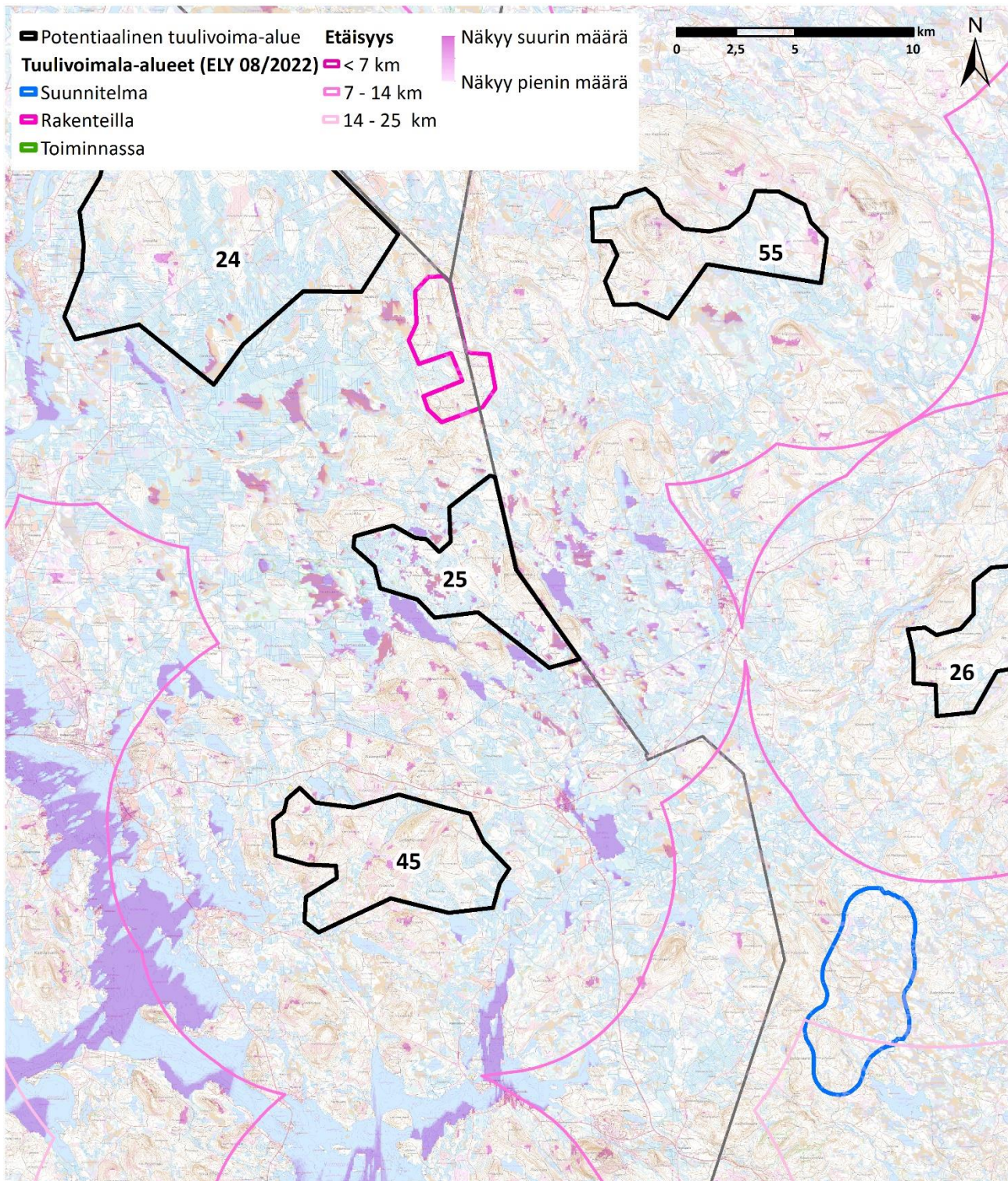
Kuva 11. Näkymäalueanalyysi, alue 23.

16.11.2022



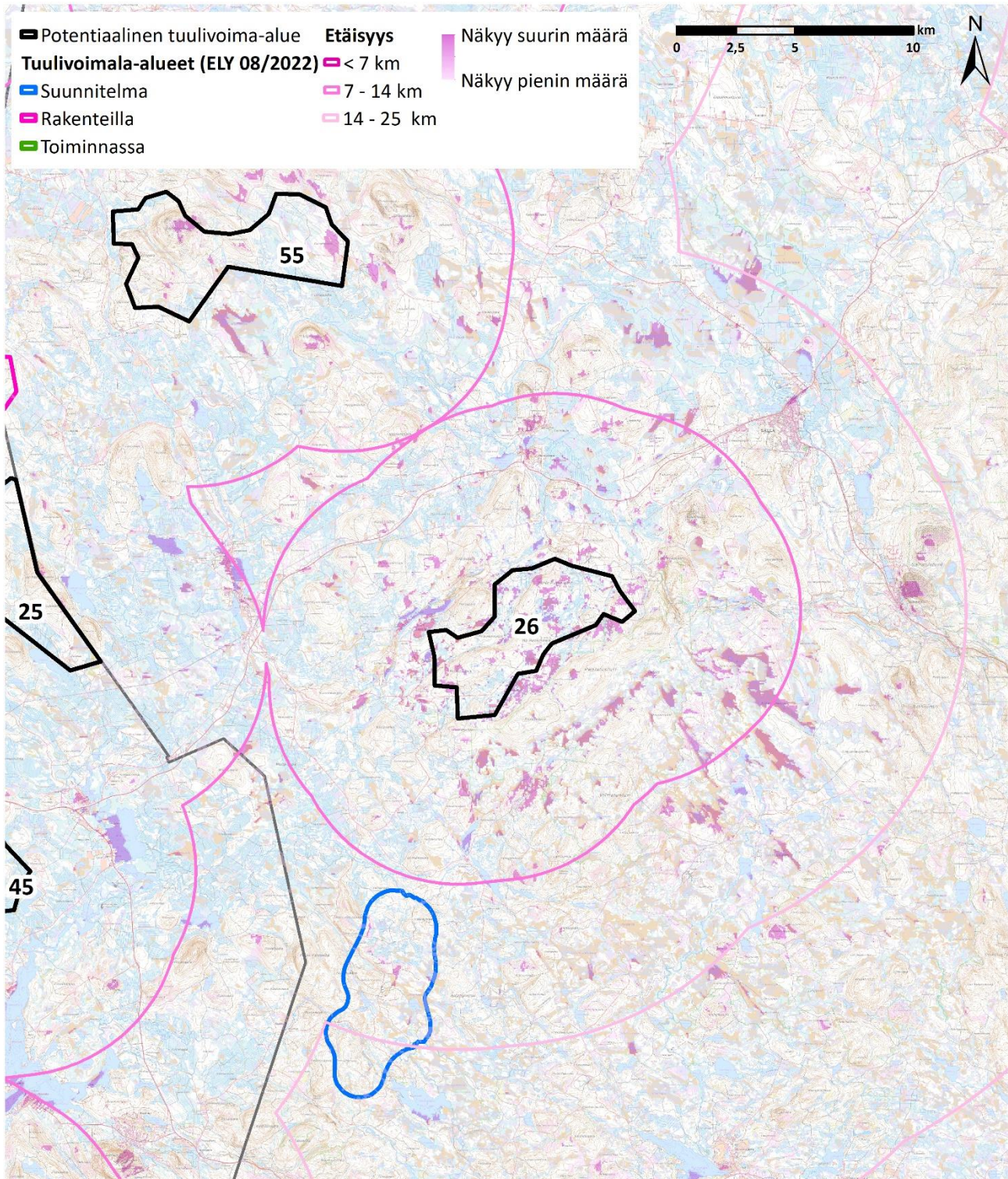
Kuva 12. Näkymäalueanalyysi, alue 24.

16.11.2022



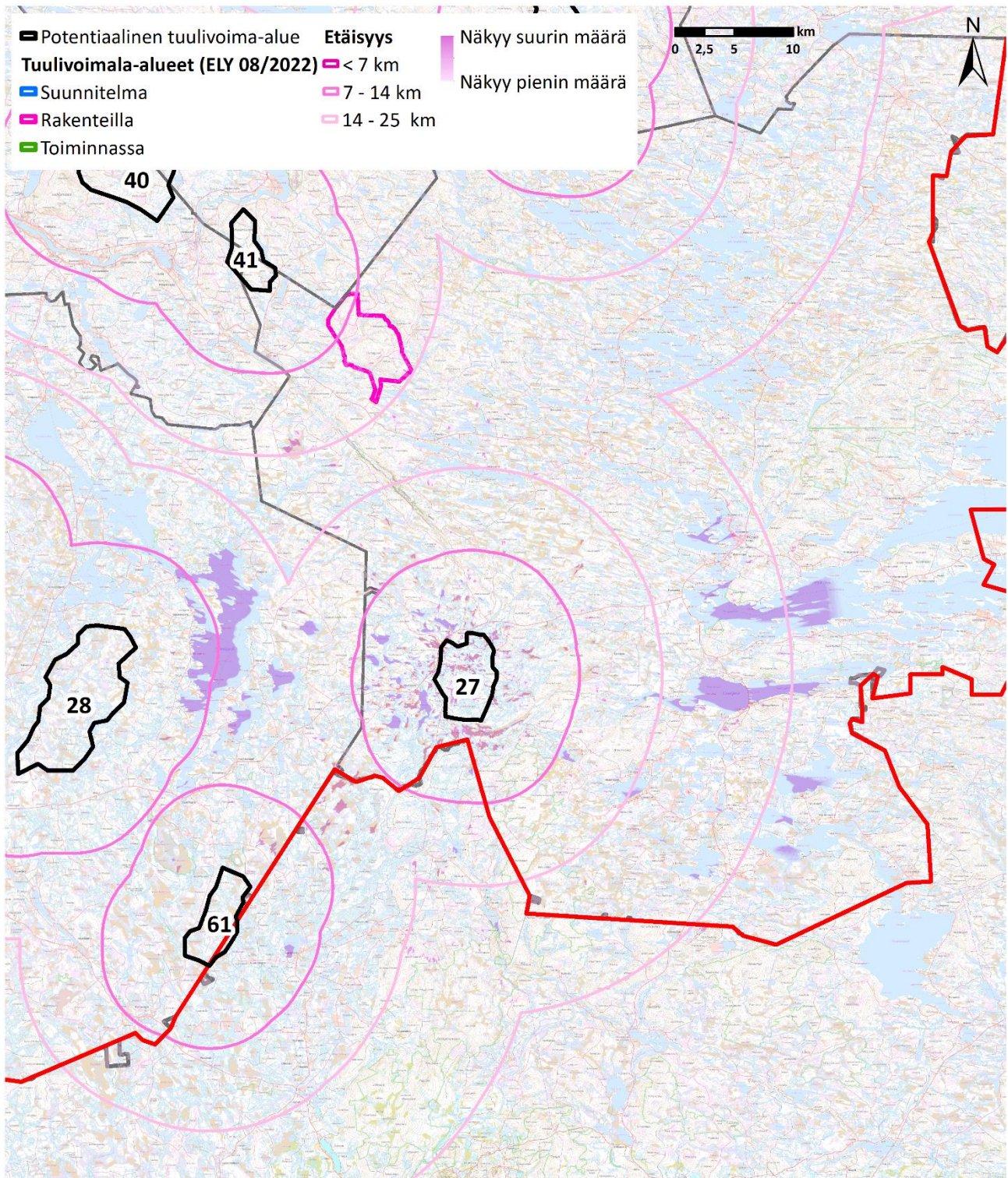
Kuva 13. Näkymäalueanalyysi, alue 25.

16.11.2022



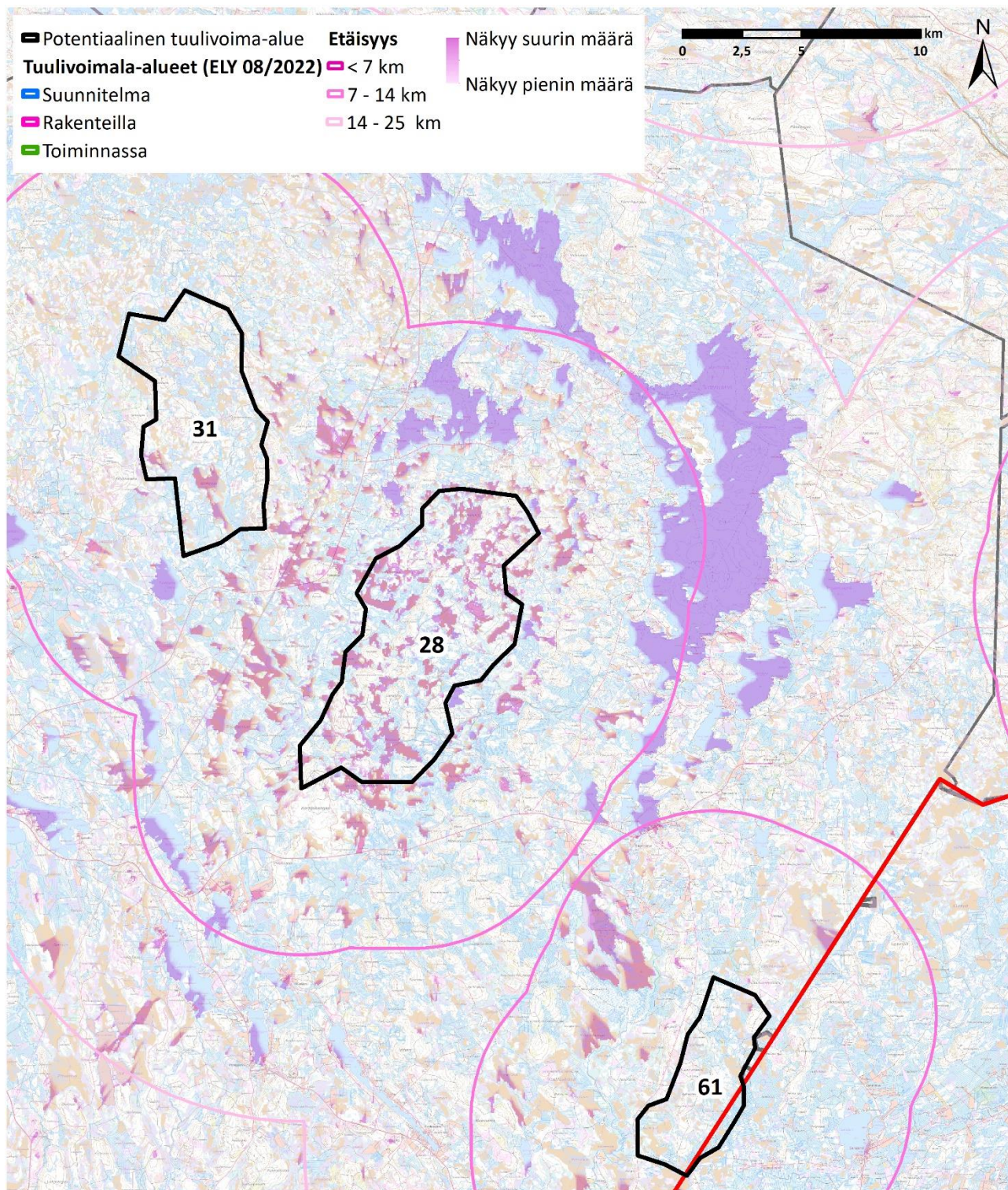
Kuva 14. Näkymäalueanalyysi, alue 26.

16.11.2022



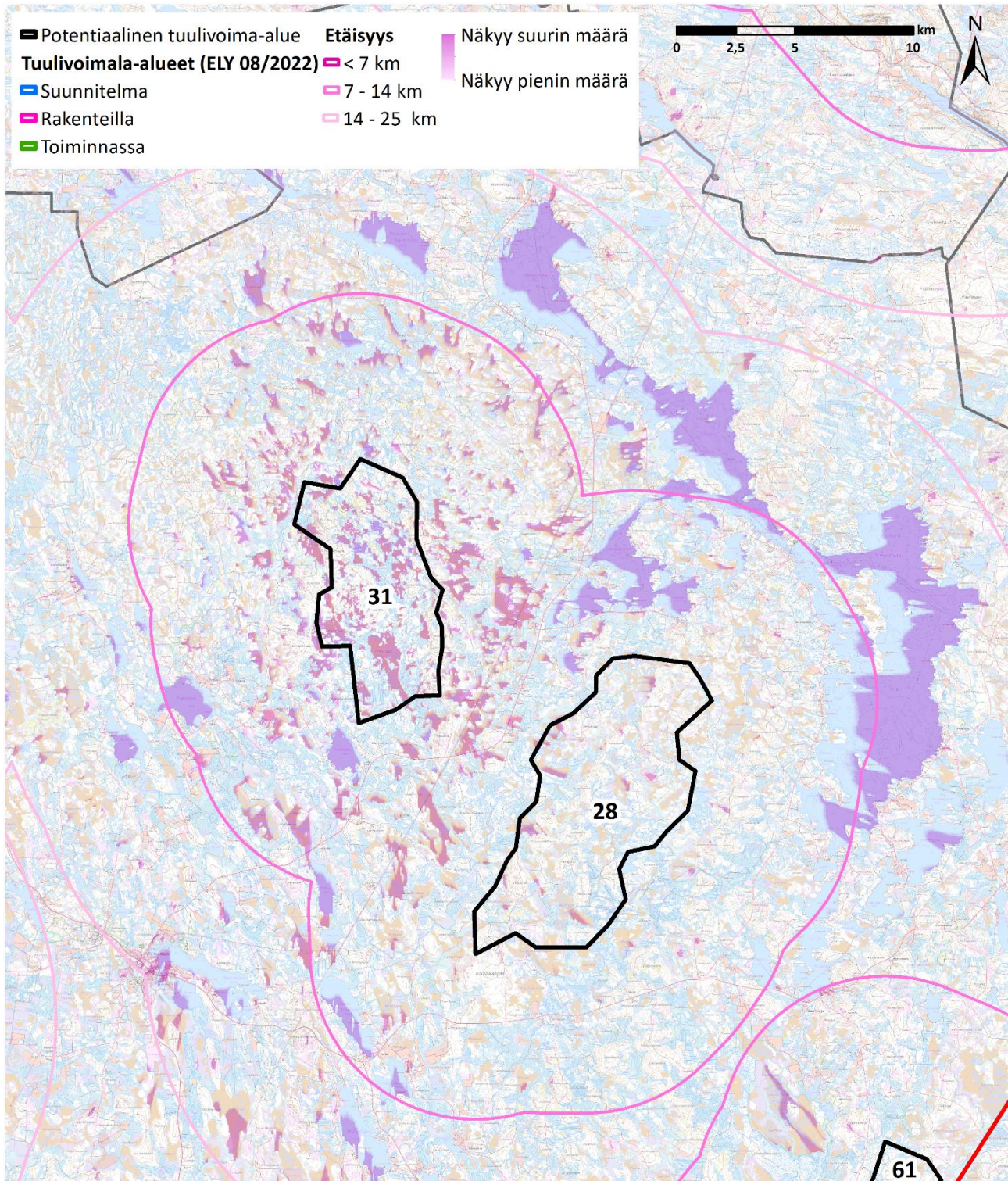
Kuva 15. Näkömääalueanalyysi, alue 27.

16.11.2022



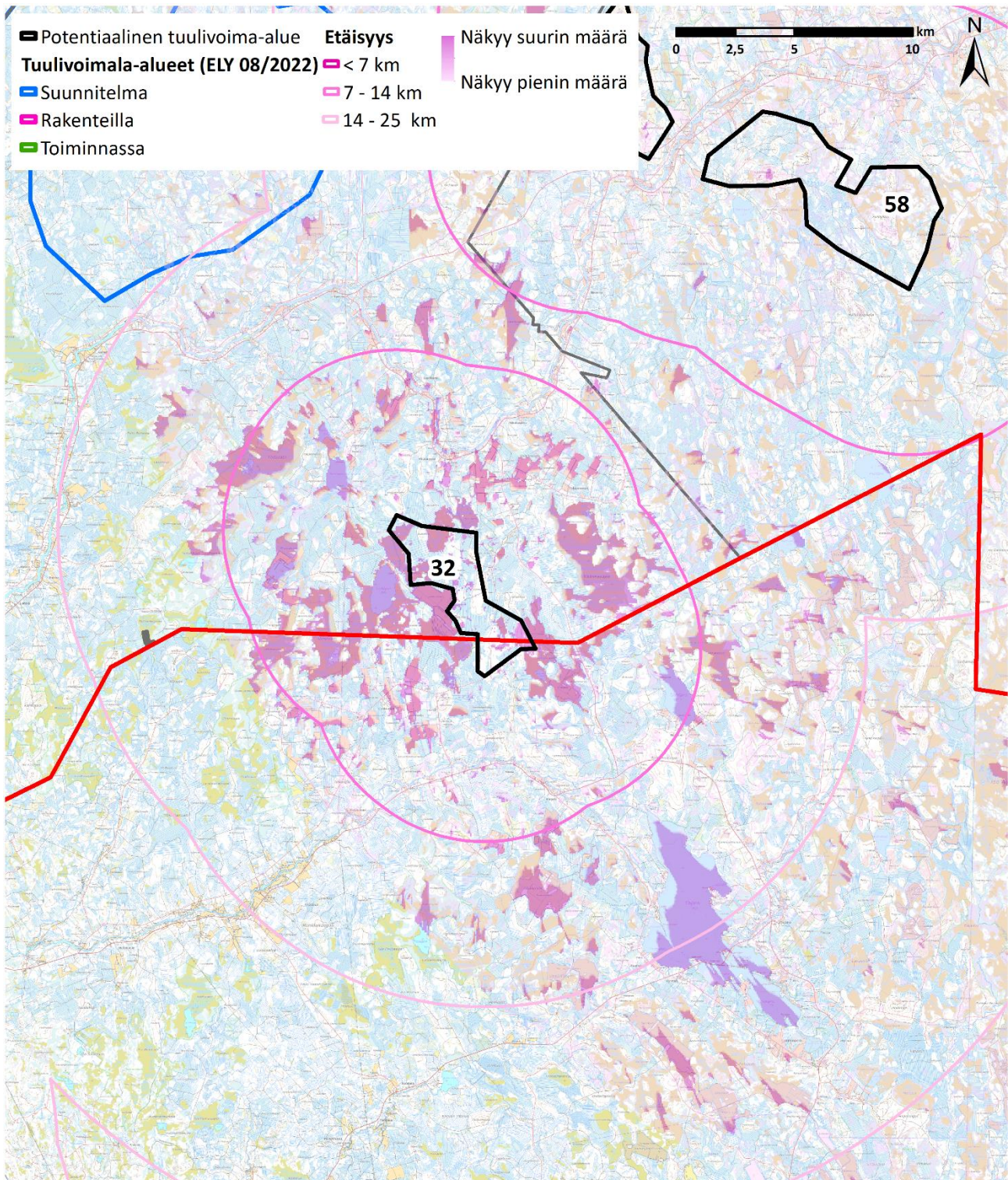
Kuva 16. Näkymäalueanalyysi, alue 28.

16.11.2022



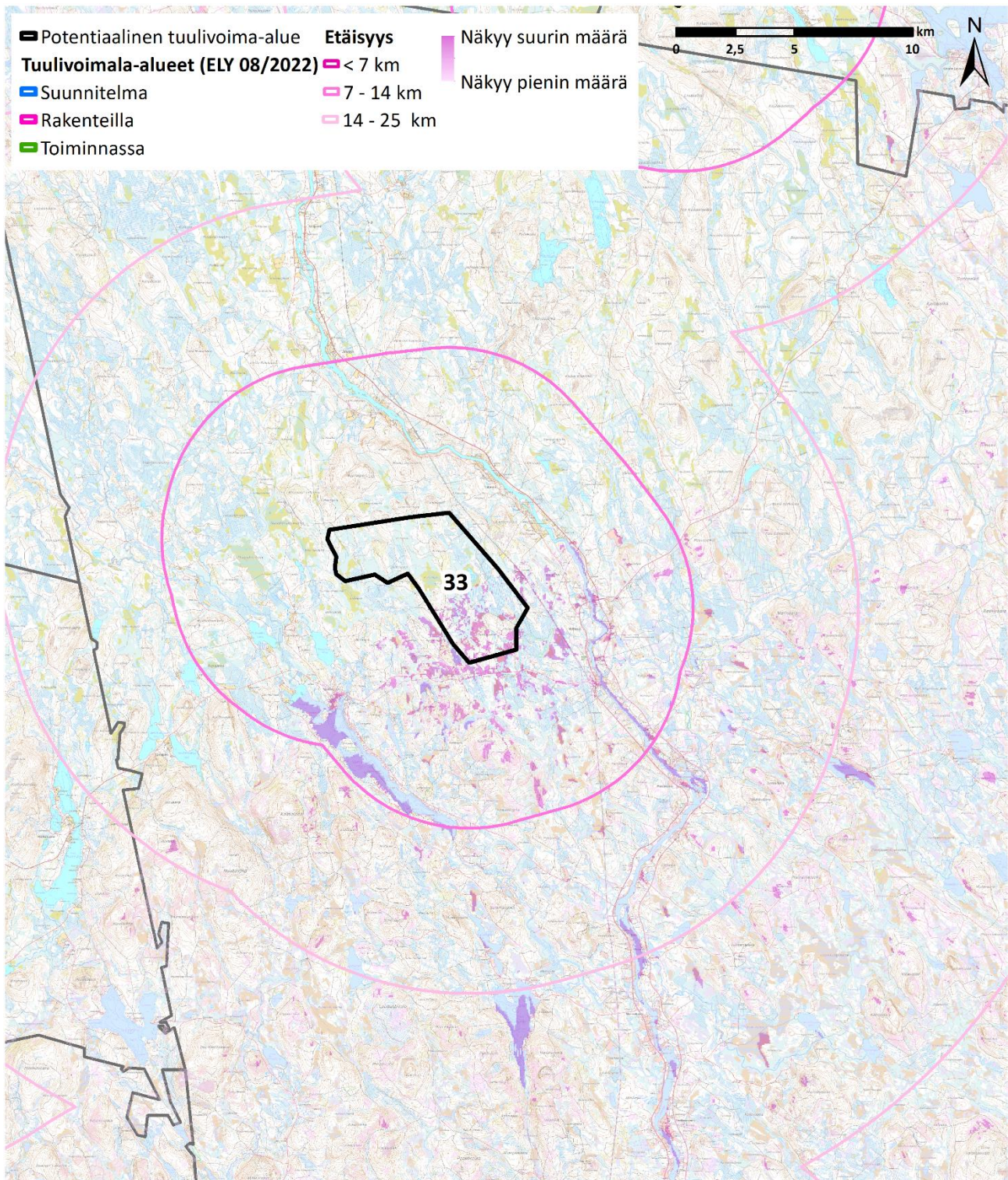
Kuva 17. Näkymäalueanalyysi, alue 31.

16.11.2022



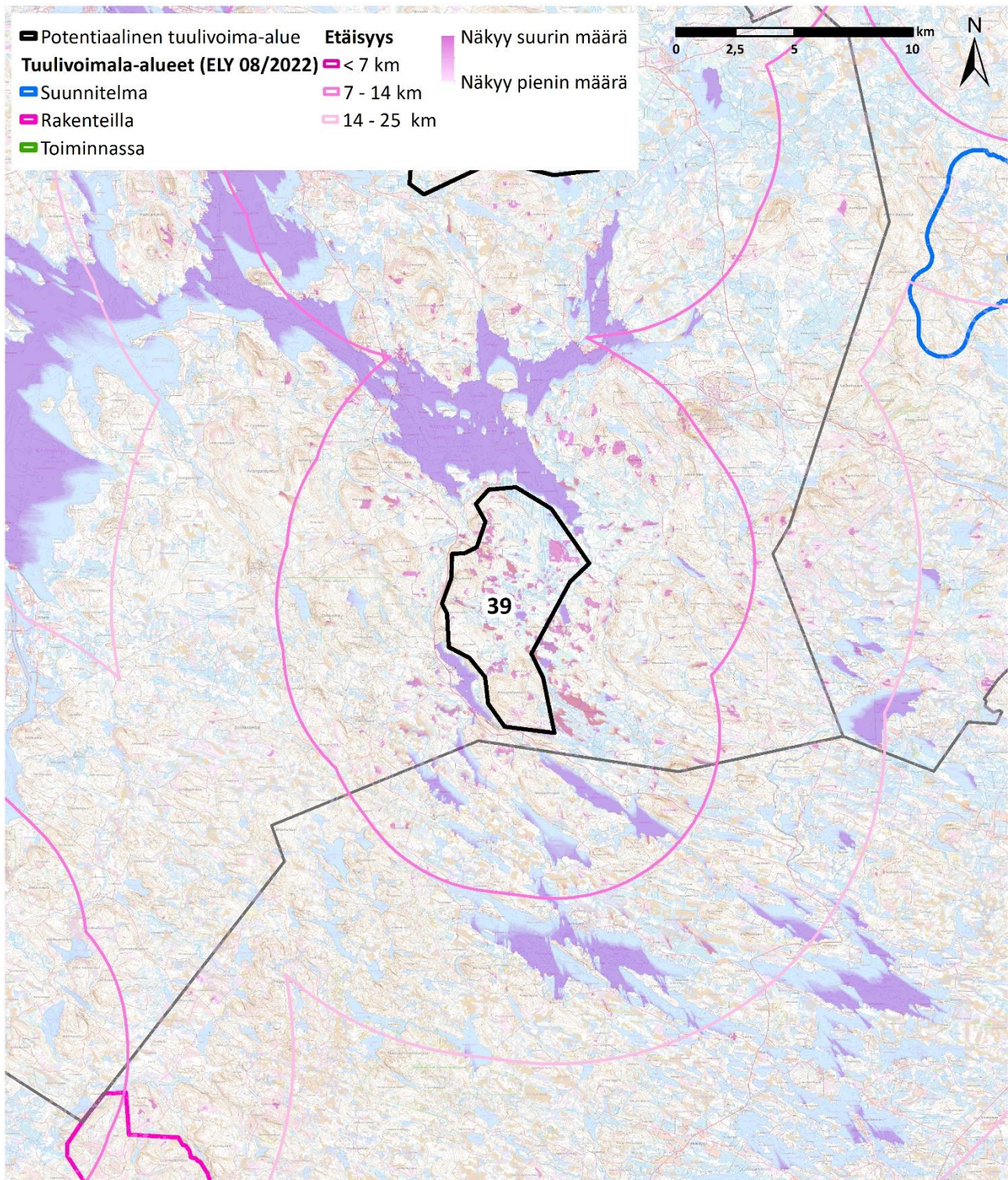
Kuva 18. Näkymäalueanalyysi, alue 32.

16.11.2022



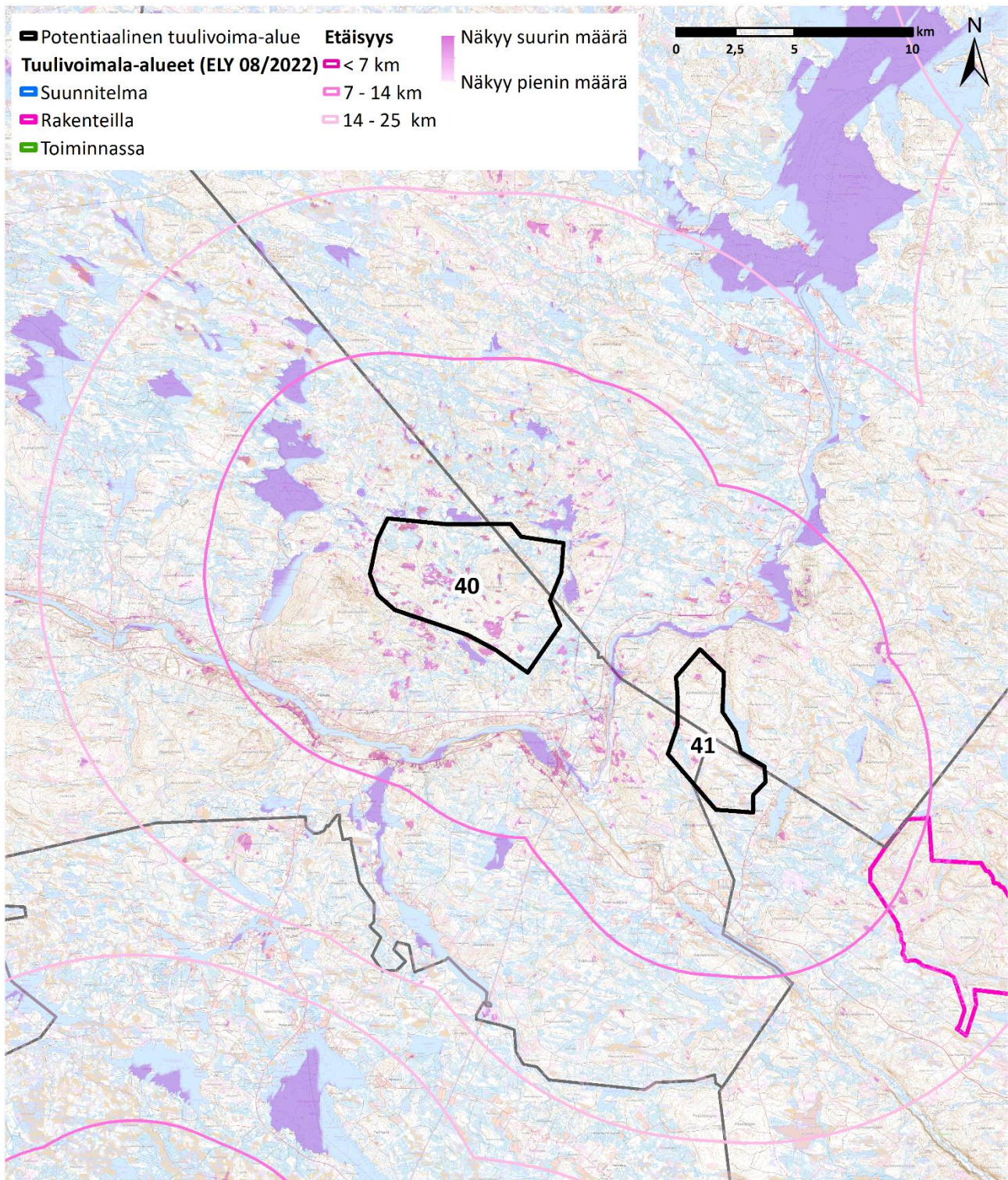
Kuva 19. Näkymäalueanalyysi, alue 33 (huom. 30 km raja alueet pohjoispuolella, näkyvyyssanalyysi ei laadittu alueen pohjoispuolelle).

16.11.2022



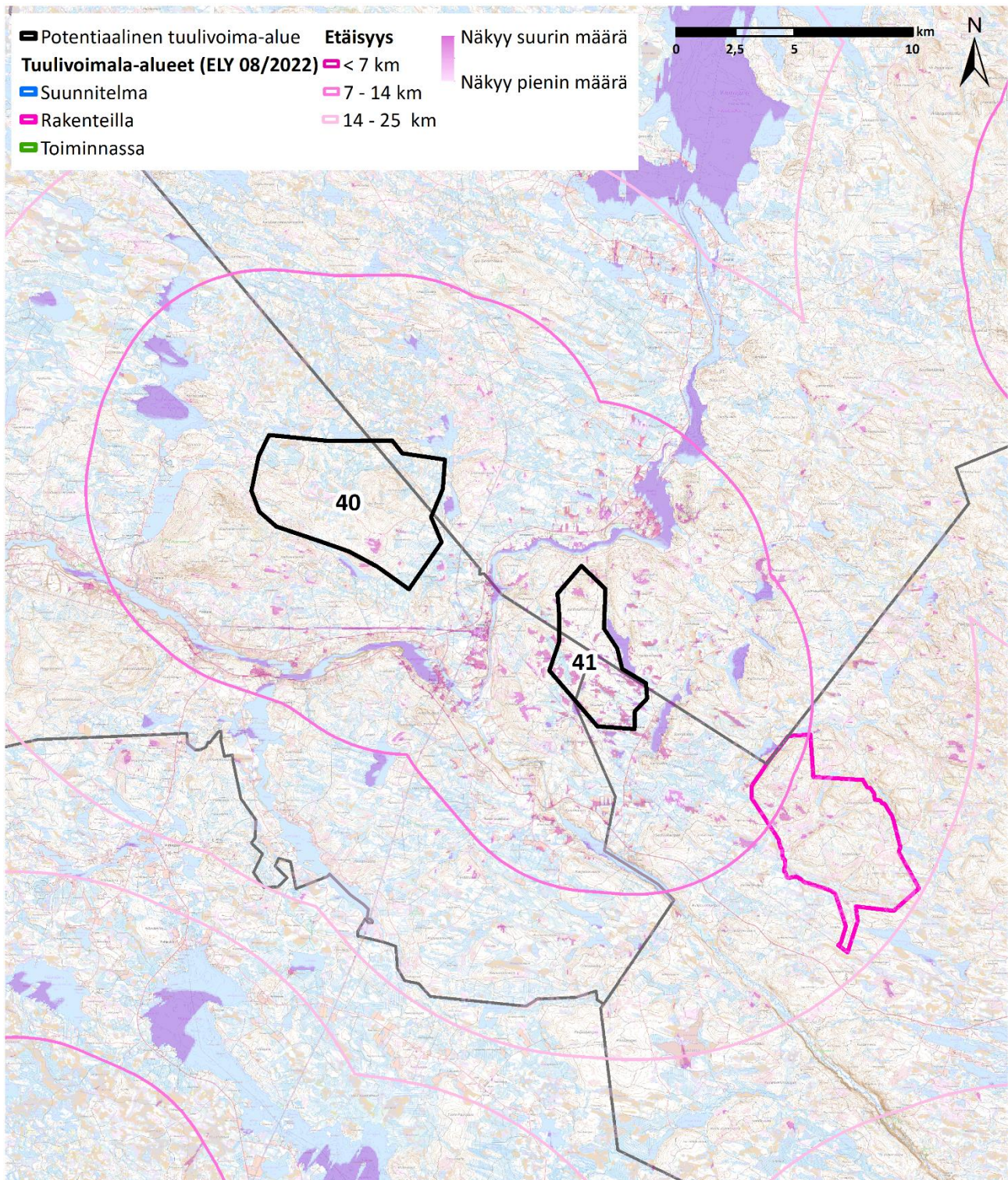
Kuva 20. Näkymäalueanalyysi, alue 39.

16.11.2022



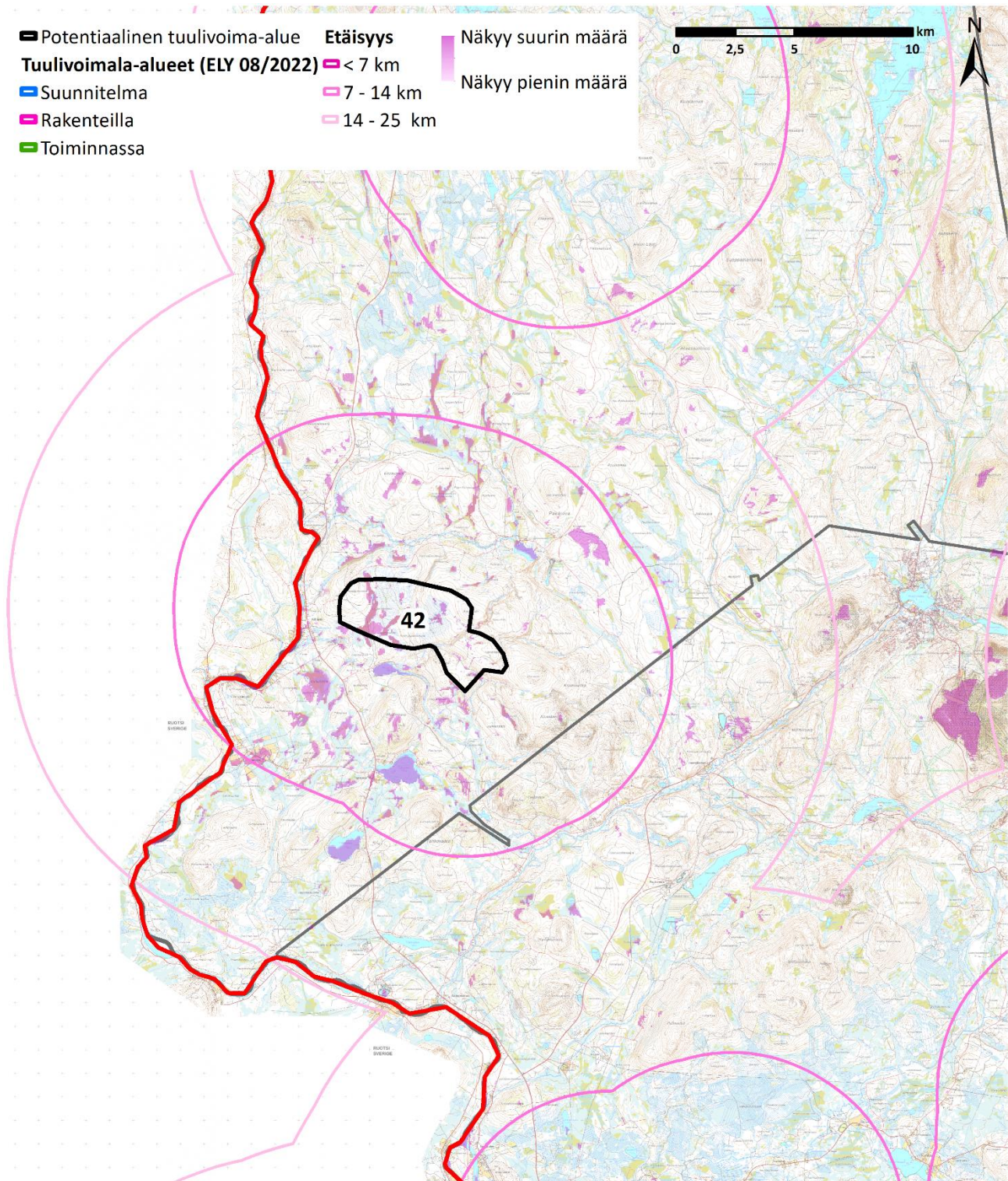
Kuva 21. Näkymäalueanalyysi, alue 40.

16.11.2022



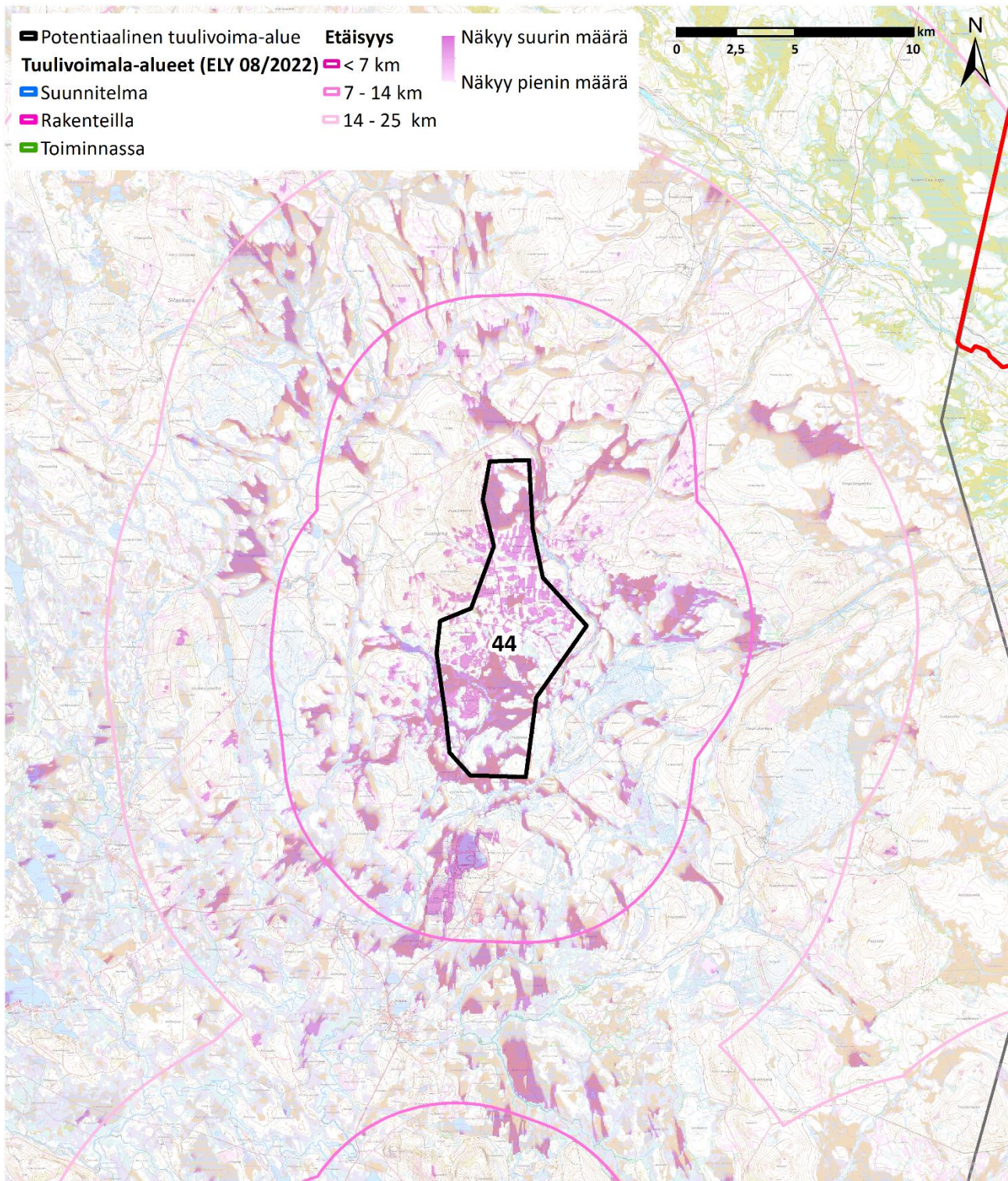
Kuva 22. Näkymäalueanalyysi, alue 41.

16.11.2022



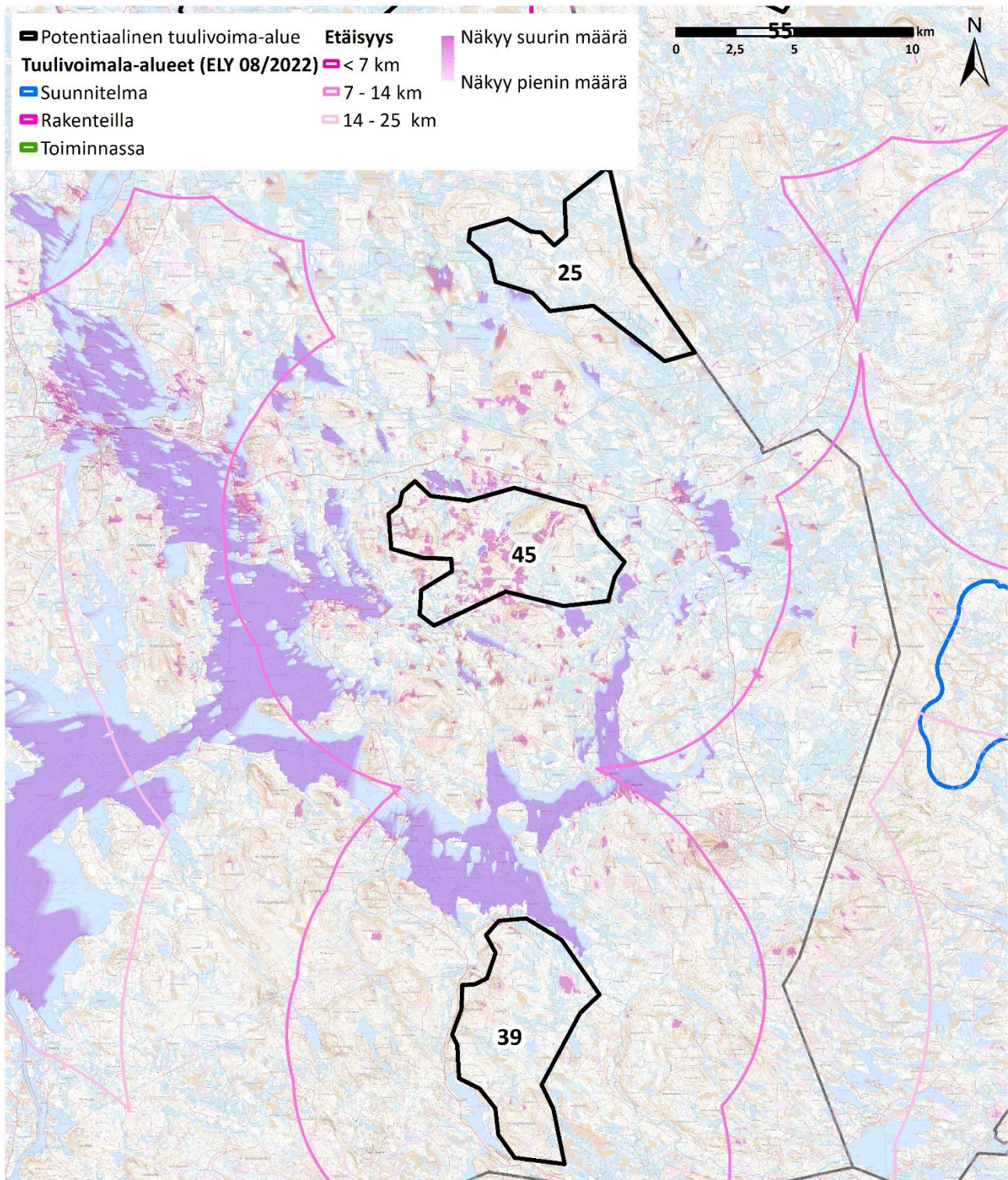
Kuva 23. Näkymäalueanalyysi, alue 42.

16.11.2022



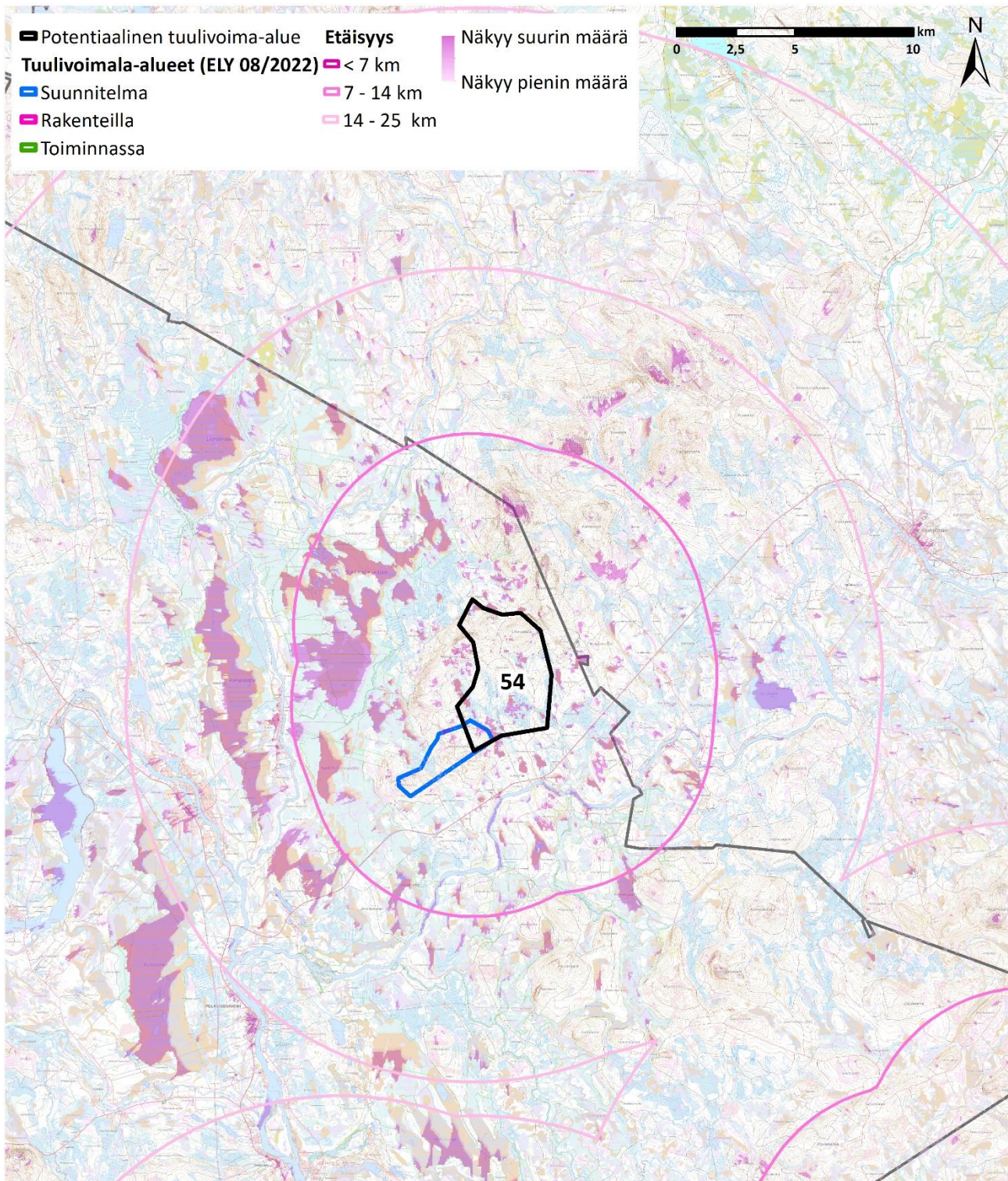
Kuva 24. Näkymäalueanalyysi, alue 44.

16.11.2022



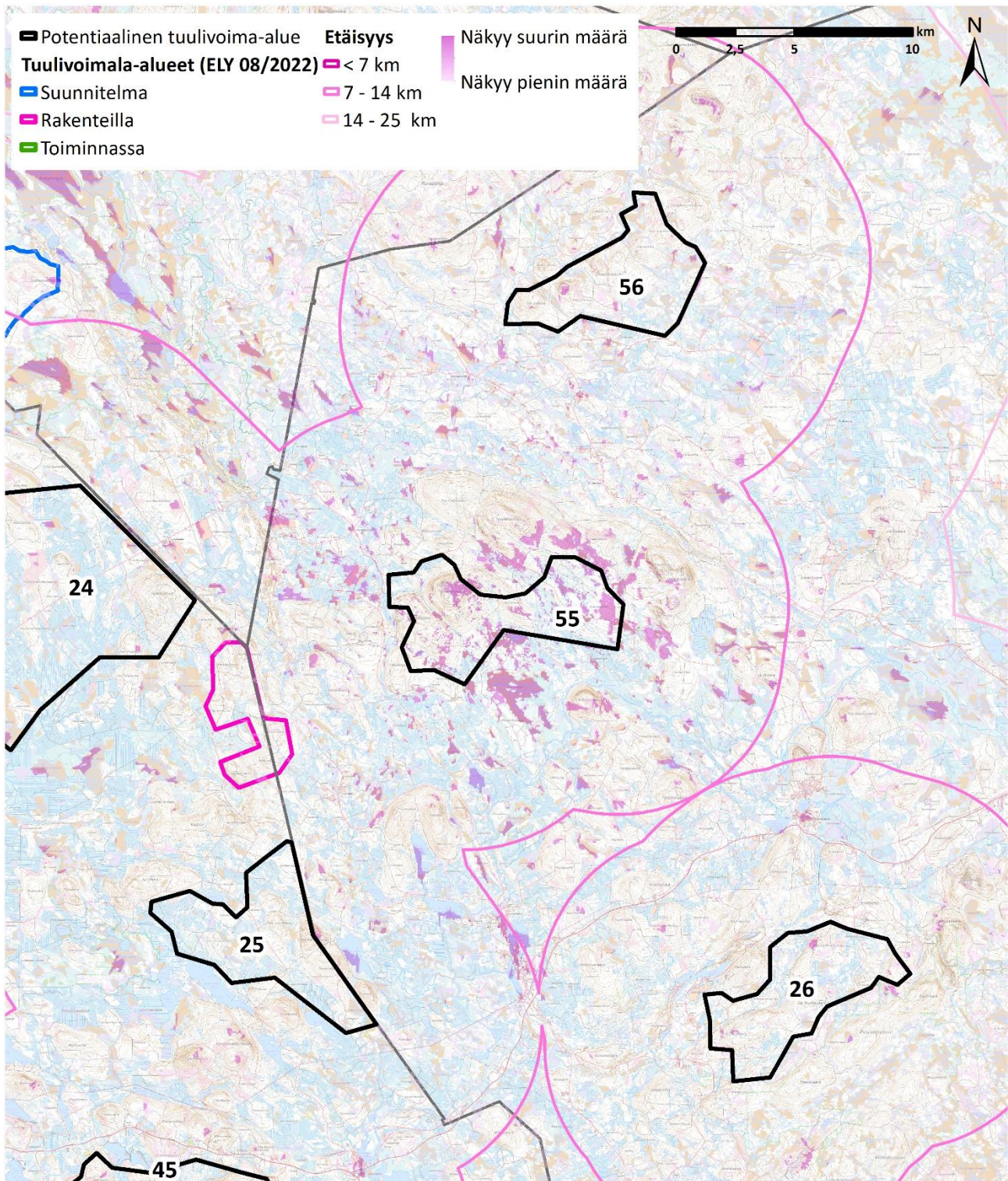
Kuva 25. Näkymäalueanalyysi, alue 45.

16.11.2022



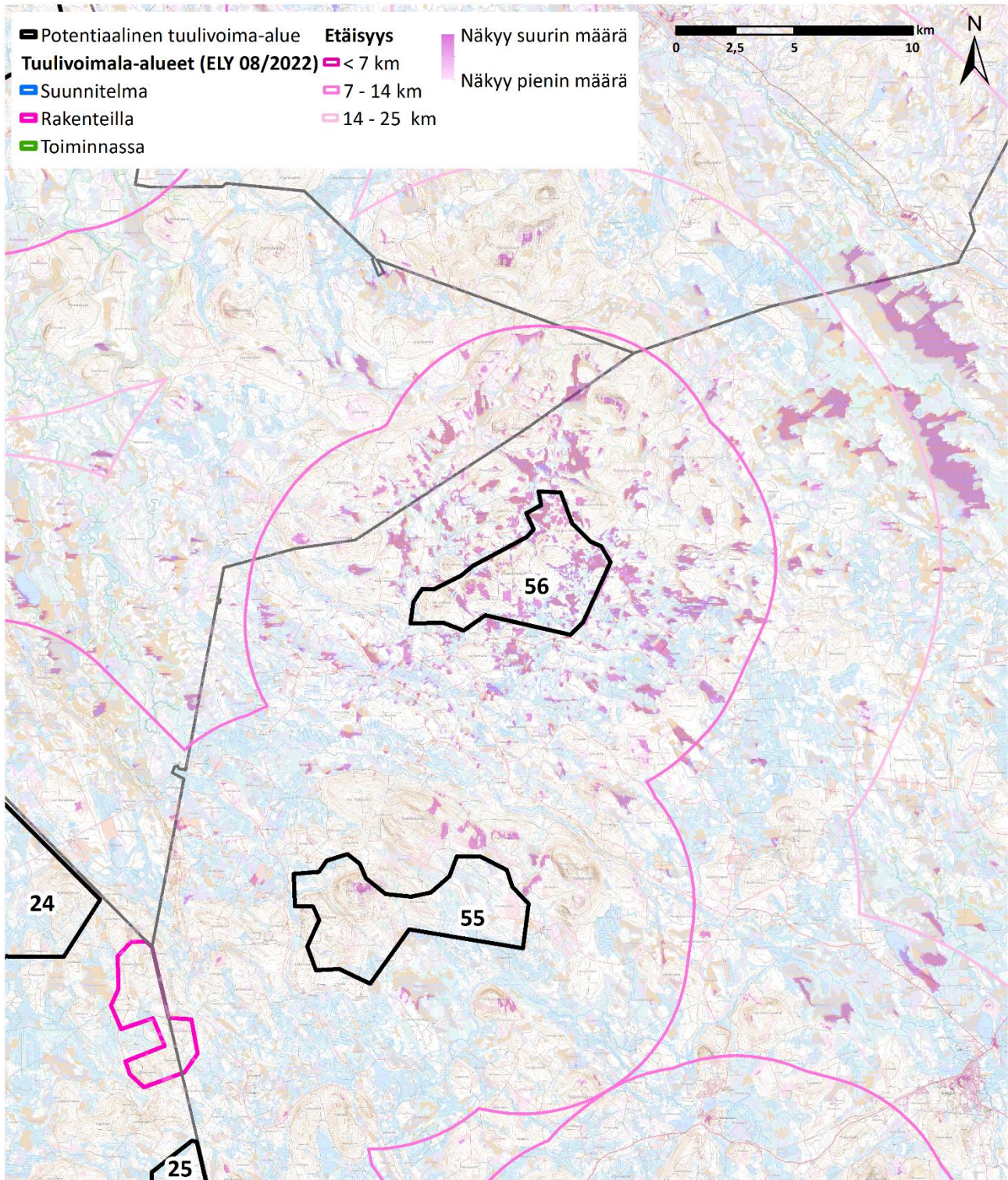
Kuva 26. Näkymäalueanalyysi, alue 54.

16.11.2022



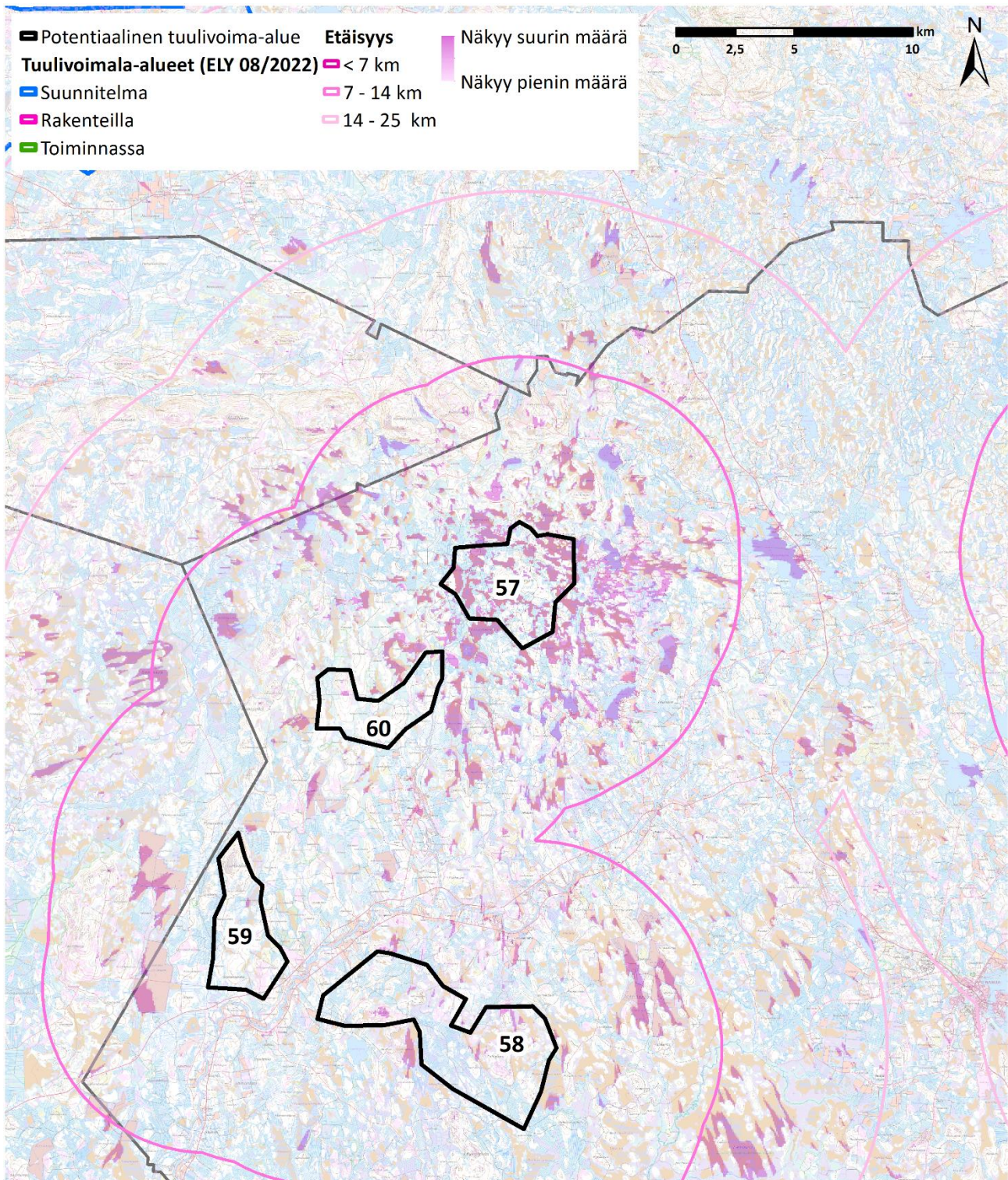
Kuva 27. Näkyväalueanalyysi, alue 55.

16.11.2022



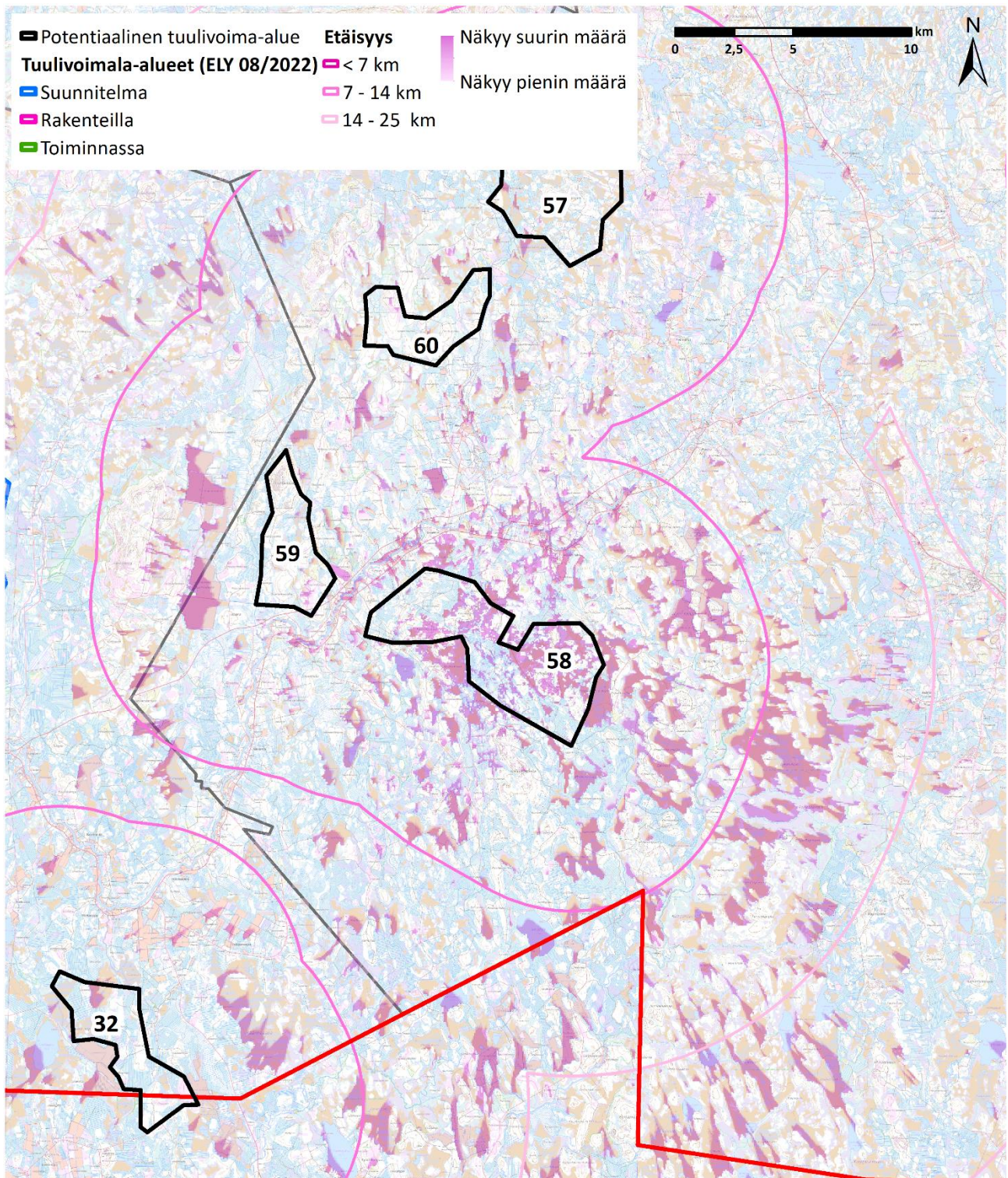
Kuva 28. Näkymäalueanalyysi, alue 56.

16.11.2022



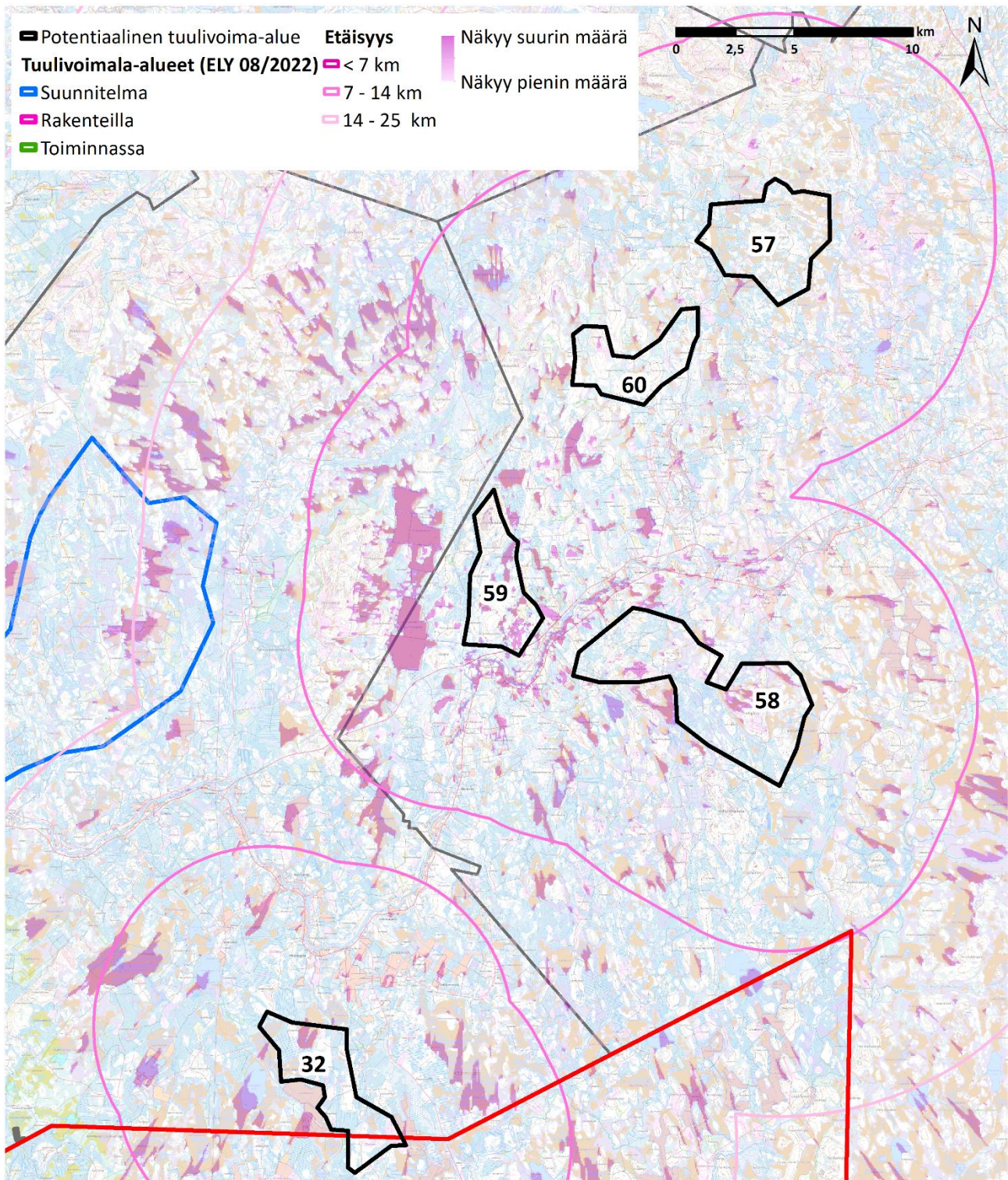
Kuva 29. Näkymäalueanalyysi, alue 57.

16.11.2022



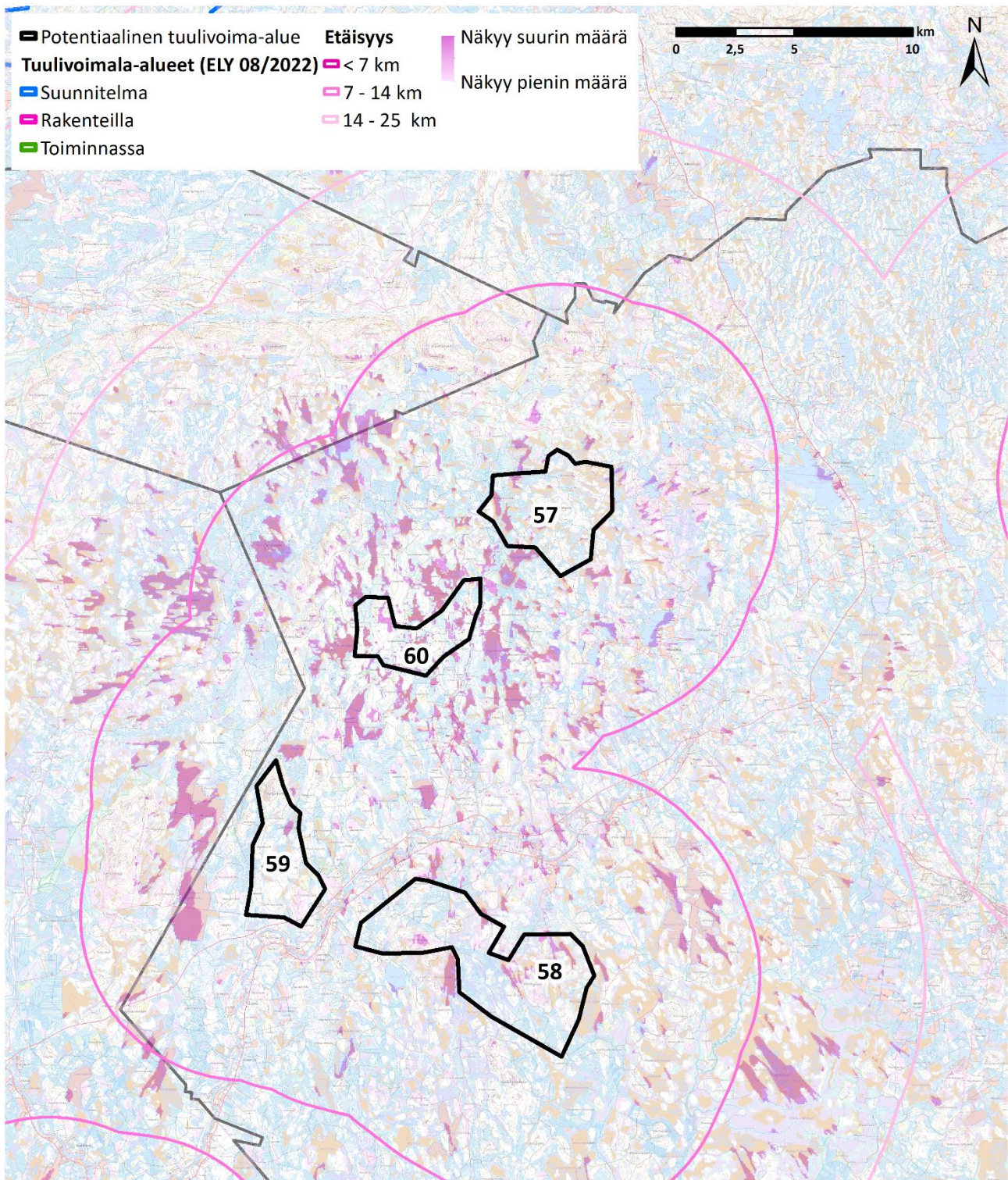
Kuva 30. Näkymäalueanalyysi, alue 58.

16.11.2022



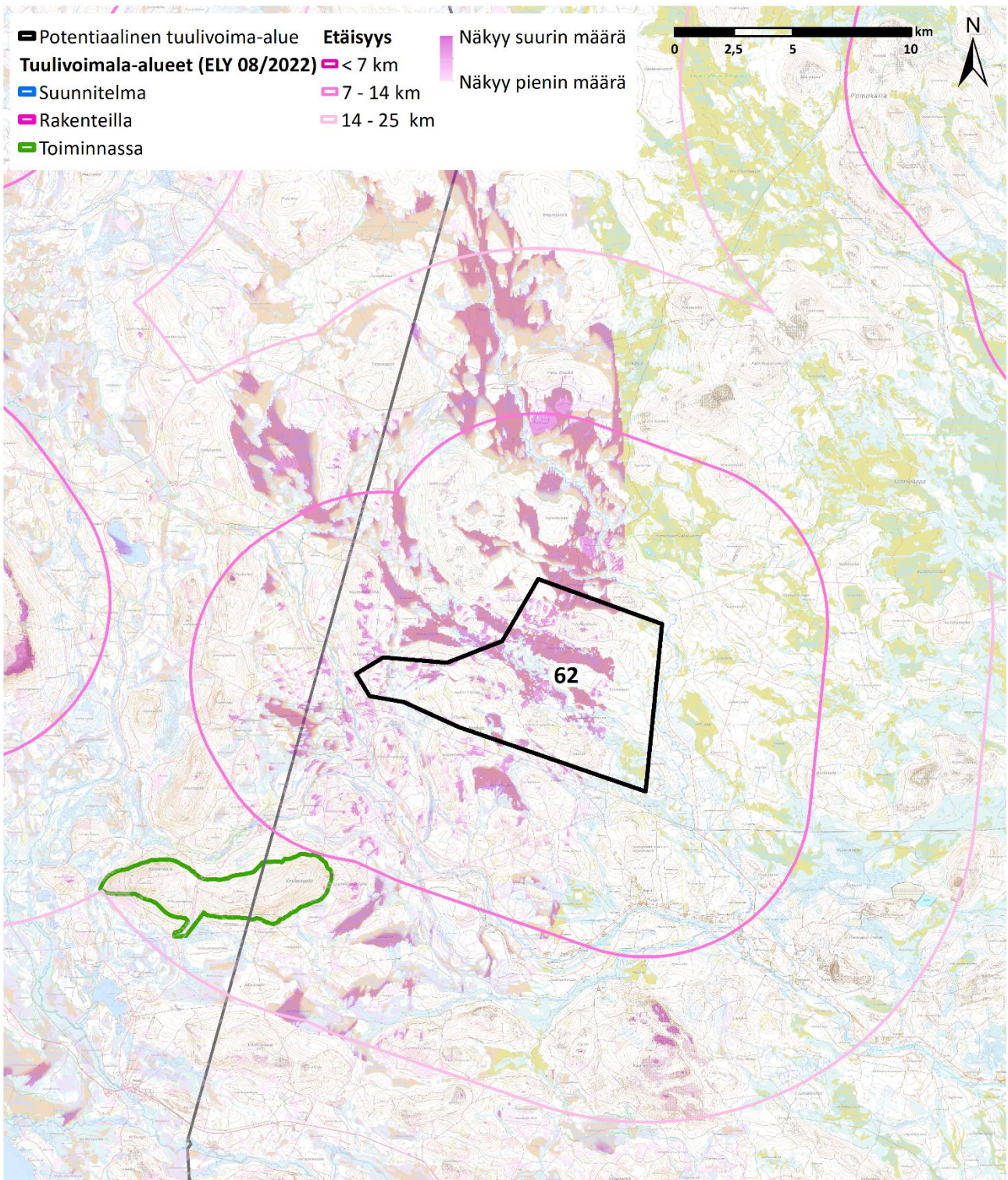
Kuva 31. Näkymäalueanalyysi, alue 59.

16.11.2022



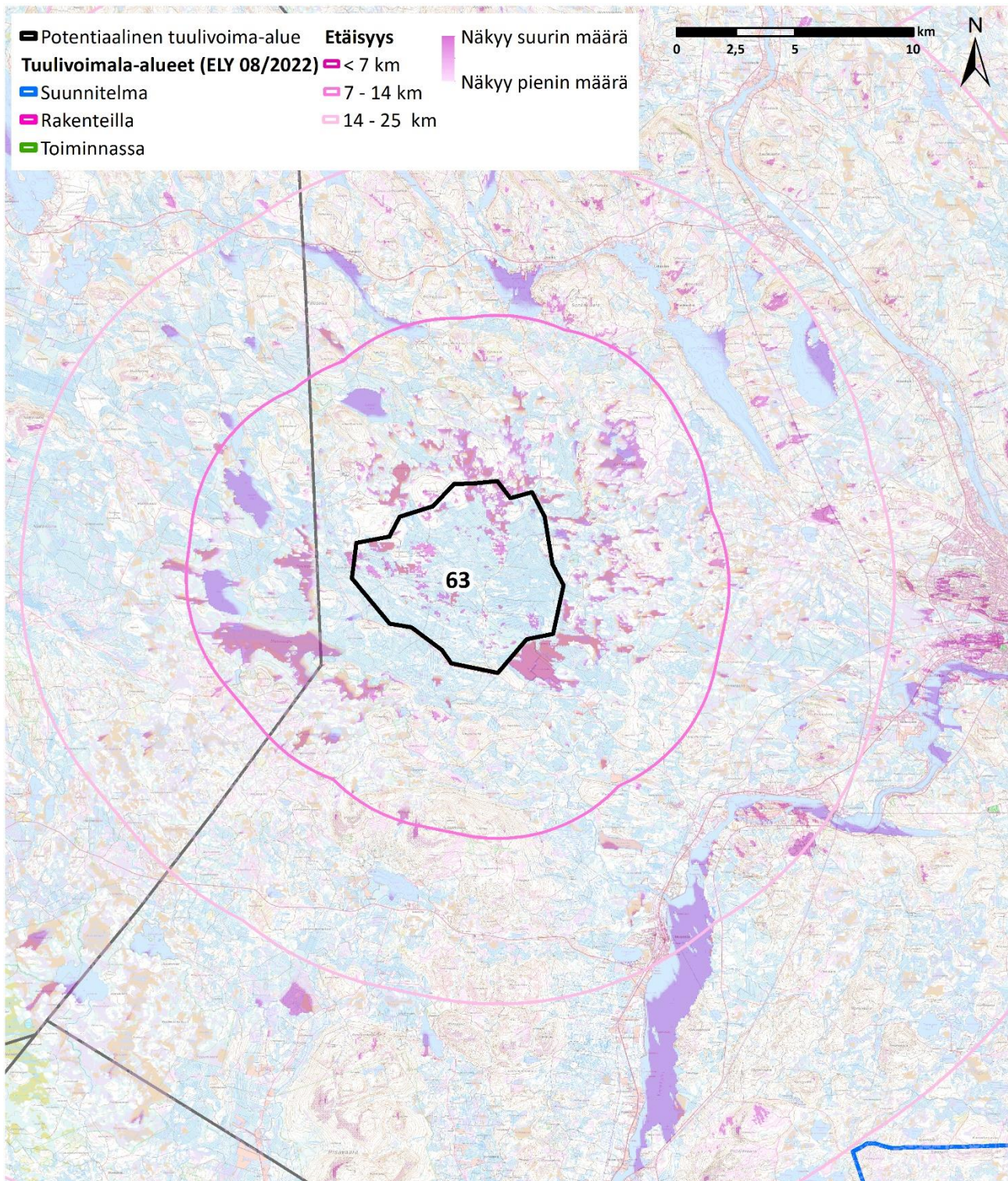
Kuva 32. Näkymäalueanalyysi, alue 60.

16.11.2022



Kuva 33. Näkymäalueanalyysi, alue 62 (huom. 30 km raja alueet itäpuolella, näkyvyysanalyysi ei laadittu alueen itäpuolelle).

16.11.2022



Kuva 34. Näkymäalueanalyysi, alue 63.