

# Lapin maahanmuuttostrategian esittely

Maakunnan yhteistyöryhmän kokous 23.1.2023

Satu Huikuri  
Yksikön päällikkö  
Työllisyys-, yrittäjyys-, osaaminen ja  
maahanmuuttoyksikkö



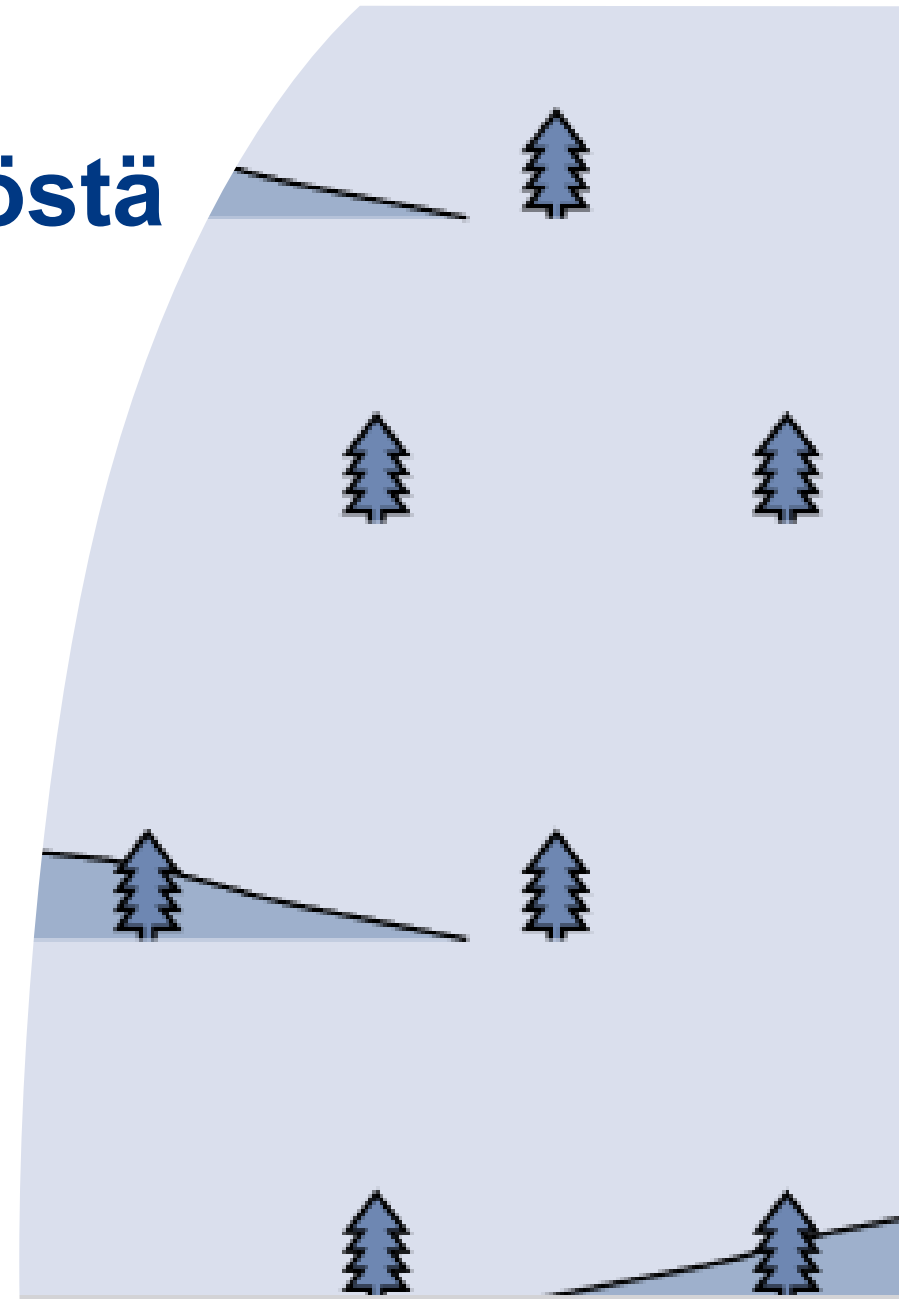
# Mikä strategia?

- Lapin maahanmuuttostrategia 2030+ tähtää siihen, että Lappi on koti kaikille.
- Strategiaa valmisteltu laajassa yhteistyössä vuoden 2022 ajan
  - Työpajat, lähetekeskustelut, sähköinen kysely, lausuntokierros, haastattelut maakuntajohtajan, kaupungin- ja kunnanjohtajien kanssa
  - Strategiatyöhön osallistui n. 200 toimijaa
- Strategia kokoaa yhteen **yhteisesti tärkeäksi tunnistettuja** tavoitteita ja toimenpiteitä → strategia työkaluna, suunnittelun ja kehittämistyön tukena



# Miksi? Nostoja toimintaympäristöstä

- Lapin vanheneva väestö ja muuttoliike vaikuttavat Lapin ja sen kuntien elinvoimaan ja kehitykseen
- Lapissa vieraskielisten osuus 3,0% väestöstä (2021), toiseksi alhaisin kaikista maakunnista
- Merkittävä osa maahanmuuttaneista muuttaa Lapista muualle Suomeen
- Koulutusperäisesti maahanmuuttaneiden työelämään integroituminen on ollut Lapissa muuta maata haastavampaa
- Työ- ja koulutusperusteisen maahanmuuton kasvava merkitys edellyttää toimia etenkin veto- ja pitovoiman sekä syrjinnän kitkemisen osalta (29% kokenut syrjintää työssä)
- Maan keskiarvoon verrattuna ulkomaalaistaustaisten koettu terveydentila huonompi, pienituloisia enemmän (myös työllisistä)
- Osallisuus: äänestysaktiivisuus maan keskiarvoa alhaisempi ja NEET-nuorten osuus korkeampi



# Kenelle?

- Työkaluja oman toiminnan kehittämiseen voivat löytää julkinen ja yksityinen sektori, järjestöt – ja kaikki lappilaiset
- Maahanmuuttaneilla tarkoitetaan tässä yhteydessä kaikkia Lappiin muuttaneita eli työ-, koulutus-, perheperusteisesti maahan tulleita, kansainvälistä ja tilapäistä suojelua saavia sekä turvapaikanhakijoita.



# Strategian visio

## Lappi on koti kaikille

Täällä on hyvä elää, asua, tehdä työtä, toimia yrittäjänä ja opiskella. Jokainen voi itse rakentaa Lapissa omannäköisensä elämän. Otamme tänne muuttavan vieraanvaraisesti vastaan varhaiskasvatuksessa, koulussa, työpaikalla, oppilaitoksessa ja vapaa-ajalla. Tuemme niin muuttajia kuin tänne jo muuttaneita. Kaikkia kohdellaan reilusti. Lappiin on helppo muuttaa ja juurtua. Lapissa on mahdollisuuksia kaikille.



# Kolme päämäärää



1

**Autamme  
juurtumaan**



2

**Onnistumme yhdessä**



3

**Kohtelemme  
toisiamme reilusti**



# Tärkeät teemat

- **Vastaanottavuus** koskee kaikkia, niin organisaatioita kuin yksilöitä. Otamme tulijan avoimesti vastaan.
- **Kumppanuus** koskee sitä, miten toimimme yhdessä, viranomaiset, järjestöt, yritykset ja yhteisöt sekä kaikki lappilaiset ihmiset. Voima on yhteistyössä ja yhdessä tekemisessä.
- **Ketteryys** puolestaan on tapamme toimia yhdessä. Asioita tarkastellaan ja ratkaisuja luodaan maahanmuuttajan näkökulmasta joustavasti ja nopeasti.
- **Veto- ja pitovoima** koskee kuntia, asuinalueita ja työpaikkoja.



Kuva: Elina Kutramoinen

# Autamme juurtumaan



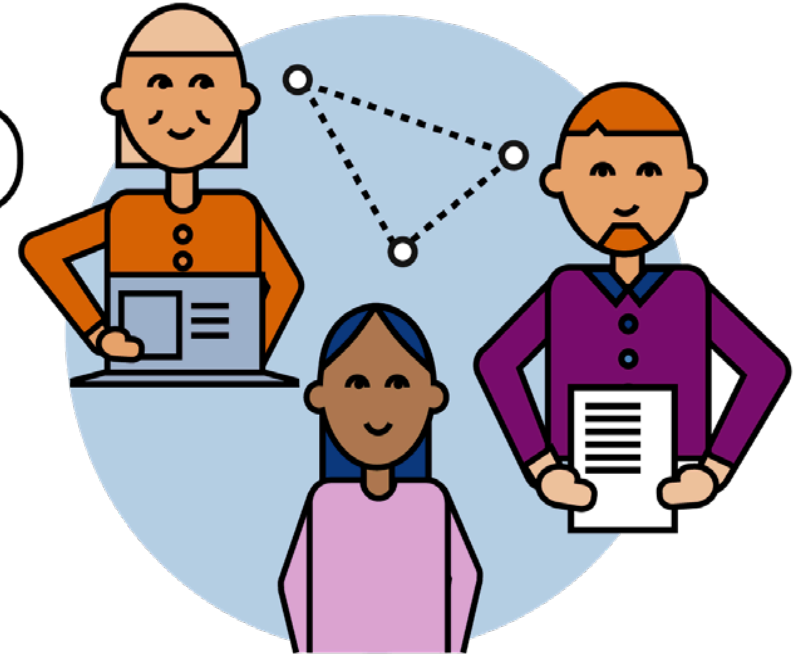
## Lapista koti

Toimiva asettautumisen  
ja kotoutumisen  
palvelukokonaisuus



## Sujuvasti Lapissa

Kuntien ja hyvinvointi-  
alueen palvelujen toimivuus  
maahanmuuttaneiden  
näkökulmasta



## Ketterästi Lapissa

Kotoutumisen edistämisen  
toimet ja maahan-  
muuttotyön verkostot



# Autamme juurtumaan / keskeinen sisältö

- **Asettautumisen ja kotoutumisen palvelukokonaisuus:** asiakaslähtöinen ja saavutettava
- **Yksilölliset tarpeet, eri elämäntilanteet ja elämän osa-alueet** huomioituna (koulutus, työ, terveys, vapaa-aika)
- **Maahanmuuttajien tieto-, neuvonta- ja ohjauspalvelut**, ml. matalan kynnyksen neuvontapalvelut kunnissa
- **Kansainvälistä ja tilapäistä suojelua saavien kuntaan sijoittumisen kehittäminen; monialainen yhteistyö** kotoutumisen ja työllistämisen edistämässä
- **Lapin kunnissa on saatavilla tarvittava määrä kuntapaikkoja kiintiöpakolaisten ja muiden erityistä tukevia tarvitsevien pakolaisten vastaanottoon.** Kunnissa valmius myös nopeasti tehtäviin ratkaisuihin.

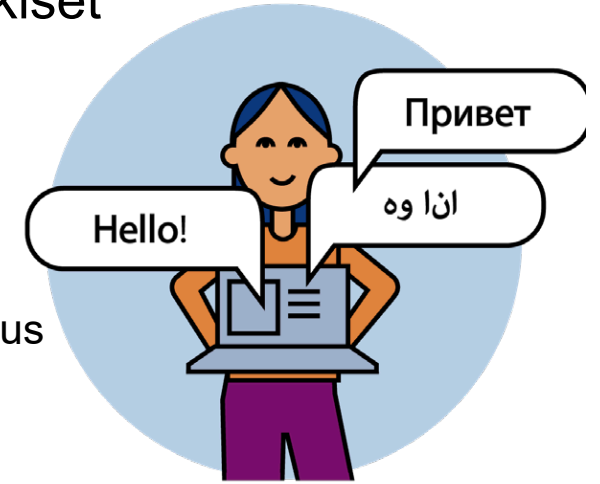


## Lapista koti

Toimiva asettautumisen  
ja kotoutumisen  
palvelukokonaisuus

# Autamme juurtumaan: sujuvasti Lapissa

- **Selkeä, monikanavainen ja tarvittaessa monikielinen viestintä** → julkiset palvelut tunnetaan ja niiden piiriin osataan hakeutua
- **Tarvittaessa monikielisiä ohjeita ja oppaita**
- **Toimivat peruspalvelut muuttaneille**
  - Palveluissa riittävästi tietoa mm. kotoutumislainsäädännöstä, tulkkauspalveluista, valmius kohdata ja palvella maahanmuuttaneita, kielitietoisuus
  - Maahanmuuttaneiden osallisuus palveluiden kehittämisessä
- **Varhaiskasvatus ja perusopetus:** vieraskielisille lapsille riittävä ja monipuolisen jatkokoulutautumisen mahdollistava suomen kielen taito
  - Erityinen huomio oppivelvollisuuden loppupäässä oleviin tai oppivelvollisuuden jälkeen saapuneisiin nuoriin
  - Kodin ja varhaiskasvatuksen/koulun välisen yhteydenpidon kehittäminen
- **Monipuolinen ja kohtuuhintainen asuminen; asumisen alueellisen eriytymisen ehkäisy**

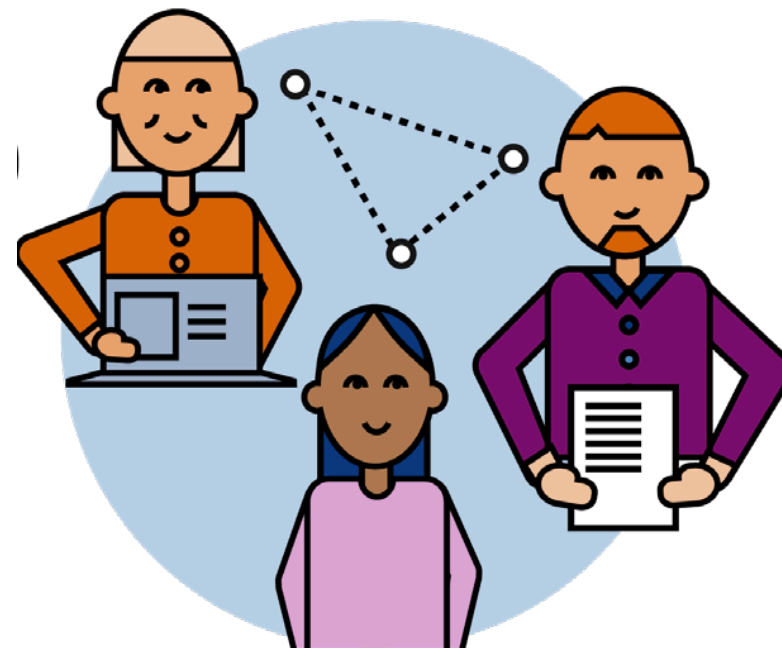


## Sujuvasti Lapissa

Kuntien ja hyvinvointi-  
alueen palvelujen toimivuus  
maahanmuuttaneiden  
näkökulmasta

# Autamme juurtumaan: ketterästi Lapissa

- **Kotoutumista edistävä toiminta: monialainen verkostoyhteistyö** maakunnassa, kuntien välisessä yhteistyössä ja yksittäisissä kunnissa.
- **Tiedolla johtaminen** yhteistyön pohjana
- **Viranomaisten ja järjestöjen välinen vahva yhteistyö.**
- **Maahanmuuttaneiden järjestöt ja maahanmuuttaneet** aktiivisesti osallisina ja vaikuttamassa maahanmuuttoa ja kotoutumista edistävän työn sisältöihin ja toimintatapoihin



**Ketterästi Lapissa**  
Kotoutumisen edistämisen  
toimet ja maahan-  
muuttotyön verkostot

# Onnistumme yhdessä



## Osaajaksi Lappiin

Osaavan työvoiman  
houkuttelu



## Monimuotoinen työpaikka

Työelämän  
vastaanottavuus



## Tekijäksi Lapissa

Osuvat työllisyyttä ja  
yrittäjyyttä edistävät palvelut

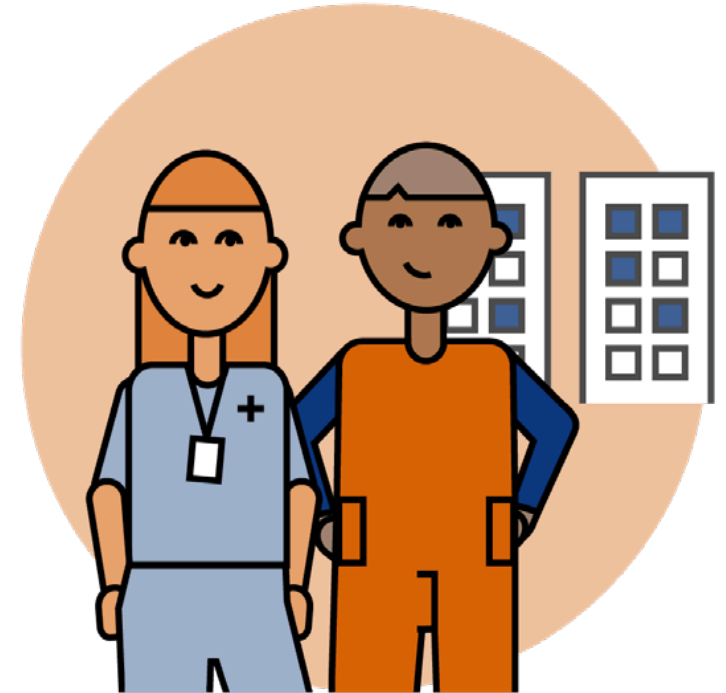


## Opinnoista töihin

Koulutuksen ja oppilaitosten  
työelämäyhteyksien  
kehittäminen

# Onnistumme yhdessä / keskeinen sisältö

- **Kuntien osaaja- ja asukasmarkkinointi ja Lappi-brändin uudistaminen** tukemaan entistä vahvemmin koulutus- ja työperusteista maahanmuuttoa
- **Yhteinen brändimarkkinointi ja yhteiset ratkaisut ja alustat** (esim. Work in Lapland ja Study in Lapland, Virtuaalinen International House of Lapland)
- **Vuoropuhelu yritysten ja viranomaisen välillä tiiviinä**



**Osaajaksi Lappiin**  
Osaavan työvoiman  
houkuttelu

# Onnistumme yhdessä: monimuotoinen työpaikka

- **Tuki työnantajille:** monimuotoisuuden johtaminen, perehdyttäminen, kielitietoinen työote, työntekijöiden kielitaidon ja monikielisen työyhteisön kehittäminen
- **Julkisten ja yksityisten työnantajien rekrytointikäytäntöjen kehittäminen** → maahanmuuttaneet huomioidaan paremmin kohderyhmänä (englanninkieliset ilmoitukset, anonyymi rekrytointi)
- Huomio **maahanmuuttaneiden etenemiseen urapolulla**
- **Täsmäkielitaito riittää!**



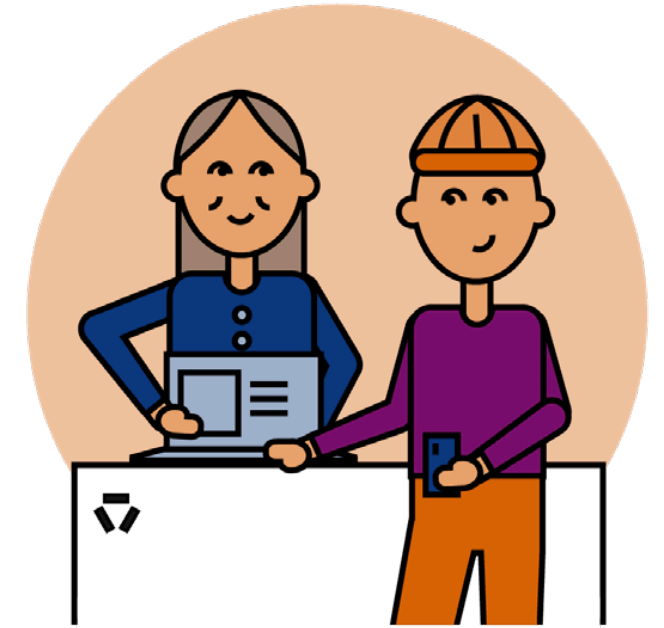
## Monimuotoinen työpaikka

Työelämän  
vastaanottavuus



# Onnistumme yhdessä: tekijäksi Lapissa

- **Riittävät ja laadukkaat työllistymistä tukevat palvelut ja toimenpiteet** kaikissa kotoutumis- ja työllistymispolun vaiheissa
- **Palvelupolkujen sujuvoittaminen, yksilöllinen tuki, kielitietoinen palvelu**
- **Nykyisten palveluiden (kuten Osaamo ja Ohjaamo) aktiivinen hyödyntäminen**
- **Opiskelun ja työnteon yhdistävät koulutusvaihtoehdot**, työpaikoilla tapahtuva oppiminen ja osaamisen täydentäminen yhdessä työnantajien kanssa
- **Yrittäjyyttä tukevien palveluiden monikielisyys ja käytettävyys**



## **Tekijäksi Lapissa**

**Osuvat työllisyyttä ja yrittäjyyttä edistävät palvelut**

# Onnistumme yhdessä: opinnoista töihin

- **Kiinnittyminen jo koulutuksen hakuvaiheesta lähtien**  
→ viestintä
- **Tuki opiskelupaikkakunnalle asettautumiseen**
- **Yksilöllinen ohjaus** kaikilla koulutusasteilla
- **Huomio Lapissa koulutuksessa olevien kansainvälisten opiskelijoiden työllistymiseen Lappiin**



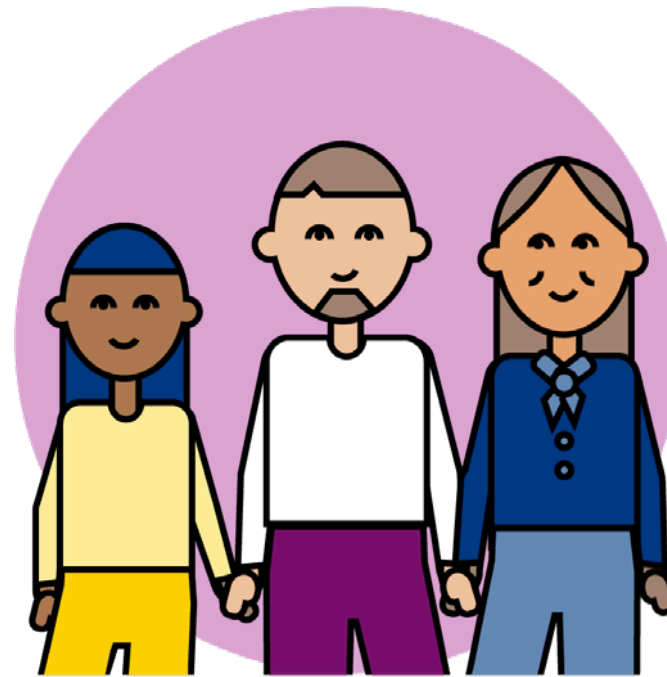
## **Opinnoista töihin**

Koulutuksen ja oppilaitosten  
työelämäyhteyksien  
kehittäminen

# Kohtelemme toisiamme reilusti



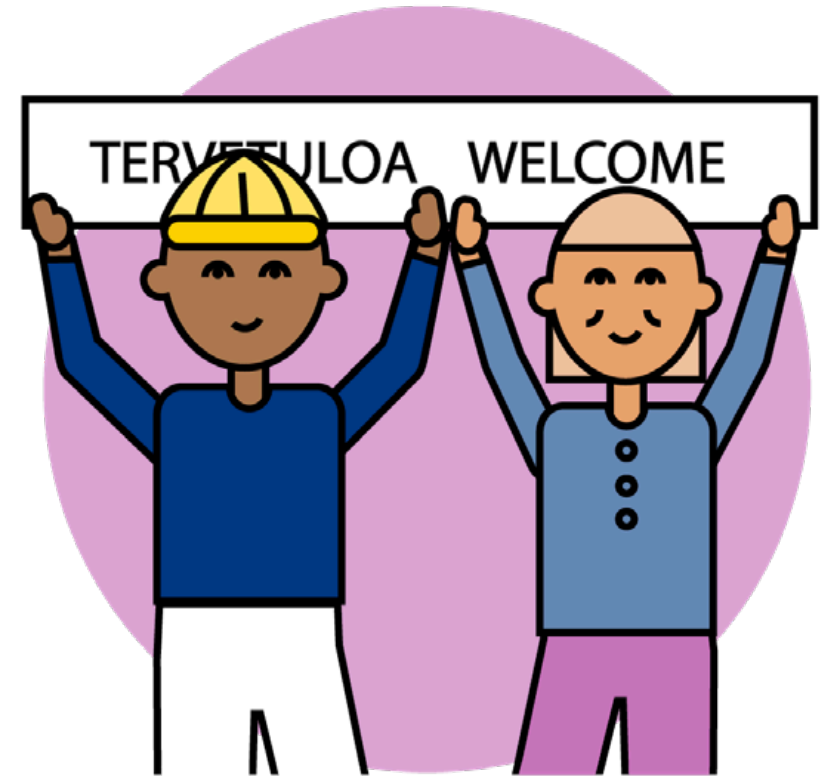
**Avoim Lappi**  
Asenteet ja turvallisuus



**Reilusti Lapissa**  
Vuorovaikutus ja osallisuus

# Kohtelemme toisiamme reilusti / keskeinen sisältö

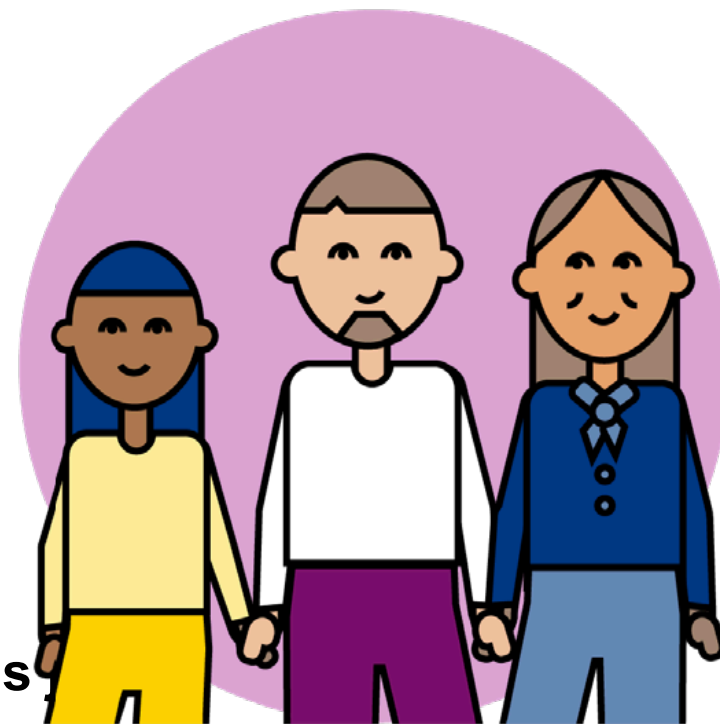
- Jokainen lappilainen voi omalla asenteellaan ja toimillaan edistää yhdenvertaisuutta ja hyviä väestösuhteita arjessa, vapaa-ajalla, oppilaitoksissa ja työelämässä.
- Rasismin, syrjinnän ja vihapuheen osalta nollatoleranssi.
- Työelämän laatu ja turvallisuus ja niiden kehittäminen tärkeä osa veto- ja pitovoimaa.



**Avoim Lappi**  
Asenteet ja turvallisuus

# Kohtelemme toisiamme reilusti: reilusti Lapissa

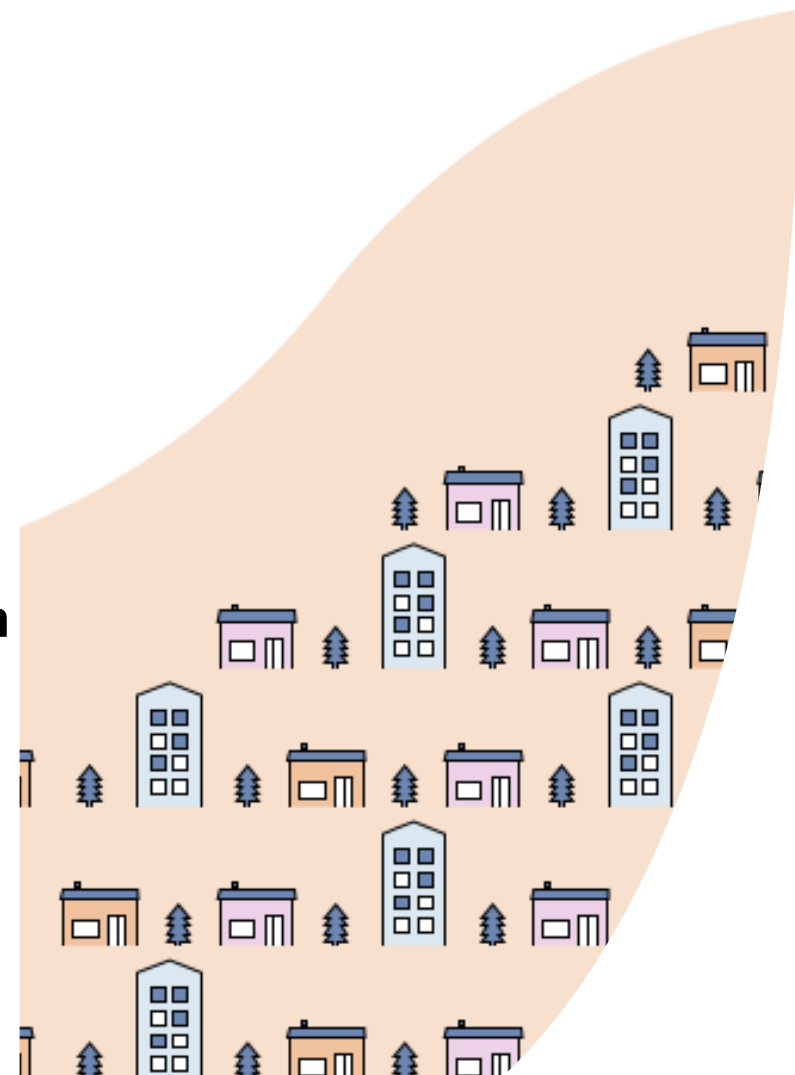
- **Maahanmuuttaneiden osallisuuden ja vaikuttamismahdollisuuksien edistäminen kunnissa** → mahdollisuuksista tiedottaminen
- **Kannustus perustaa paikallisia neuvottelukuntia** hyvien väestösuhteiden edistämiseksi
- **Vapaa-ajan toimintojen, yhteisöjen ja järjestöjen vastaanottavuus**
- **Matalan kynnyksen kohtaamispaikat ja kohtaamiset**
- Yksityisellä ja julkisella sektorilla **organisaatioiden moninaisuus** sen hyvä johtaminen.
- **Lasten ja nuorten hyvinvoinnin edistäminen**
- **Maahanmuuttajanaisten osallisuuden parantaminen.**



**Reilusti Lapissa**  
Vuorovaikutus ja osallisuus

# Toimeenpano ja seuranta

- **Toimeenpano on monialaista poikkihallinnollista yhteistyötä eri hallinnonalojen ja -tasojen välillä**
- **Kukin toimija voi kytkeä strategian sisältöjä oman toiminnan suunnitteluun** (ml. strategiat, ohjelmat, suunnitelmat, talousarviot)
- **Toimeenpanon koordinointia ja seurantaa varten erillinen maahanmuuttostrategian seurantaryhmä, johon kutsutaan keskeiset toimijat**
- **Lapin ELY-keskus vastaa seurantaindikaattoreiden mukaisen tiedon keruusta ja analysoinnista vuosittain.**
- **Strategian seurantaryhmä arvioi strategian tavoitteiden toteutumisen ja määrittelee tarvittavat strategian muutostarpeet ja prosessin muutosten tekemiseen.**
- **Seurantaryhmän tueksi maahanmuuttaneiden oma sparrausryhmä.**





# Strategian liitteinä:

1. Lapin maahanmuuttostrategian toimintaympäristön analyysi
2. Keskeiset toimenpiteet ja vastuutahot
3. Keskeisten toimijoiden työnjako ja roolit
4. Strategian seuranta ja indikaattorit
5. Seurantaindikaattoreiden mukainen toteuma
6. Sanasto



Elinkeino-, liikenne- ja  
ympäristökeskus

Mitä ajatuksia herää?  
Löytyykö jotain oman työsi kannalta oleellista?  
Onko kysyttävää?

Linkki Lapin maahanmuuttostrategiaan:

<https://www.doria.fi/bitstream/handle/10024/186234/Lapin-maahanmuuttostrategia.pdf?sequence=11&isAllowed=y>



**Lappi – koti kaikille!**

