

Luova ja monikulttuurinen hyvinvointi – yhteisöllisesti osallistava taidetoiminta (LuovaLumot)

2.1.2023 -31.10.2025

Maakunnan yhteistyöryhmä 23.1.2023

Laura Jokela

LAPIN AMK
Lapland University of Applied Sciences

Pohjantähti-opisto

ROVALA | **MONINET**
Monikulttuurinen työ

Elinkeino-, liikenne- ja ympäristökeskus

Meriva

Luke
LUONNONVARAKESKUS

Kestävää kasvua ja työtä -ohjelma

Vipuvoimaa EU:lta
2014–2020



Euroopan unioni
Euroopan aluekehitysrahasto
Euroopan sosiaalirahasto

Maakunnallinen ryhmähanke:

Lapin AMK, Pohjantähtiopisto, Meriva sr,
Rovalan Setlementti ja Luke



Toimintalinja 4
Työllistävä,
osaava ja
osallistava Suomi
Erityistavoite 4.3
Yhdenvertaiseen
osallisuuteen

Uudistuva ja osaava Suomi 2021-2027
EU:n alue ja rakennepolitiikan ohjelma
Euroopan sosiaalirahasto plus (ESR+)

Kestävää kasvua ja työtä -ohjelma

Vipuvoimaa
EU:lta
2014-2020



Euroopan unioni
Euroopan aluekehitysrahasto
Euroopan sosiaalirahasto

Hankkeen idea ja tarkoitus



- Hankkeen päätavoitteena on vahvistaa eri kulttuuritaustaisten ja syrjäytymisvaarassa olevien, erityistä tukea tarvitsevien asiakkaiden ja **heidän perheidensä sekä muun lähiyhteisön** itsenäistä pärjäämistä ja yhdenvertaisuutta omissa elinympäristöissään.

Asiakkaiden ja lähiyhteisöjen toimintaedellytyksiä, toimintakykyä, ja sosiaalista pääomaa kohden koulutusta ja työelämää vahvistetaan **luontoon tukeutuvalla yhteisöllisellä taidelähtöisellä työskentelyllä.**

Kestävää kasvua ja työtä -ohjelma



Hankkeen idea ja tarkoitus

- Yhteisöllisen ja osallistavan taidetoiminnan avulla luodaan turvallisia kulttuurisesti ja sosiaalisesti moninaisia toimintaympäristöjä erityistä tukea tarvitseville asiakkaille sekä heidän **perheilleen/lähiyhteisöilleen**. Yhteisöllisessä taidetyöskentelyssä on mahdollista harjaantua monipuolisesti sosiaalisissa taidoissa, lisätä kansalaistaitoja, saada tukea itselleen ja yhteisölleen.
- Hankkeessa syntyy koeteltuja käytäntöjä yhteisöllisen taidetyöskentelyn toteuttamiseen **kuntouttavassa ja kotouttavassa työssä**. **Työskentely rakentuu KUPO-hankkeessa kehitetyille monikulttuurisille luontolähtöisille toiminnoille (Lumotoiminta)**. Uutena elementtinä kehitettyyn toimintaan asettuu erityisesti taiteen yhteisöllinen muoto yhteisö- ja ympäristötaide.

Kestävää kasvua ja työtä -ohjelma



Kustannusarvio ja rahoitussuunnitelma : flatrate 40 %
Hankkeen kustannusarvio yhteensä: **1 016 873 €**
Hankkeen rahoitussuunnitelma yhteensä: **1 016 873 €**
Hankkeelle esitetty tuen enimmäismäärä: **813 491€, 75 %**

Pieni suuri teko!

Yhteistyö K-Rauta Kemi (K-Kauppiaслиitto -lehti, YouTube, Pirkka-lehti)



PIENI SUURI TEKO

Pieni suuri teko: K-Raudan kauppias teki hävikistä hyvikiä kaikille avoimena yhteisötaiteena

Kemin K-Raudan hävikkituotteet ovat saaneet uuden elämän Kemin keskustassa olevan Katoava puisto -yhteisötaideprojektin rakennusaineina. Taiteen tekemisen rinnalla projekti on antanut eri taustoista tuleville opiskelijoille yhdessä tekemisen ilon.



Jenni Vaaranemi
Kauppias
K-Rauta Kemi

Näin on nyt mennä hävikin kanssa

Pieni suuri teko: K-Raudan kauppias teki hävikistä hyvikiä kaikille avoimena yhteisötaiteena



PIENI SUURI TEKO: K-RAUDAN
KAUPPIAS TEKI HÄVIKISTÄ HYVIKIÄ
KAIKILLE AVOIMENA
YHTEISÖTAITEENA

...puvoimaa
EU:lta
2014–2020



KUPO-hankkeessa
kehitetty toiminnot:
1) Luontolähtöiset
monikulttuuriset
mallit
organisaatioille;
vakiintunut
toiminta/viikko-
ohjelmat/vertaisryhmät/
LuMot-käsikirjan
hyödyntäminen

LuovaLumot - Luova, osallistava ja yhteisöllinen taidetoiminta kuntoutumisen ja kotoutumisen tukena

Näkökulmat

Ongelma

Ratkaisu

Tulokset, vaikutukset, hyödyt

Asiakas

Erityistä tukea kuntoutumis- ja kotoutumisprosessiin tarvitsevat; nepsy- nuoret, uudet maahanmuuttajataustaiset (ukrainalaiset)

Syrjäytymisvaara ja kutistunut elinpiiri, Korona-ajan vahvistamat ongelmat, mielekkään tekemisen puute. Ei riittävästi välineitä turvalliseen, yhteisölliseen tukeen itselle ja lähiyhteisölle

Yhteisöllisen ja osallistavan taiteen ja sosiaalisten taidetökalujen käyttö työpajoissa yhdessä asiakkaiden ja heidän lähiverkoston kanssa. Vertaisryhmien ja -toiminnan vahvistaminen ja rikastaminen

Taiteen ja luonnon elvyttävät vaikutukset lisäävät resilienssiä ja pärjäävyyttä. Hyvinvointi ja osallisuus lisääntyvät. Kielitaito vahvistuu ja sosiaalinen verkosto kasvaa. Voimavaroja käytettäväksi kohti opinto- ja työelämäpolkuja.

Palvelu/Tuki

Osallistavan ja yhteisöllisen taiteen mahdollisuuksia kuntouttavassa ja kotouttavassa työssä ei ole kokeiltu ja testattu juurikaan alueella ja organisaatioissa em. asiakasryhmille.

LuovaLumot-valmennusprosessit ohjaajille sekä samanaikaisesti tapahtuva ympäristö- ja yhteisötaidetyöskentely asiakasryhmien kanssa. Yhteiskehittäminen/palvelumuotoilu. Monikulttuuriset työparimallit.

Käsikirja ja mallit yhteisöllisestä luontolähtöisestä ympäristötaidetyöpajojen sarjoista. Ammattilaisten osaaminen ja tietotaito lisääntynyt ja hankkeen materiaali käytössä asiakkaiden kuntoutumisen ja kotoutumisen tukemisessa.

Yhteiskunta

Jos kuntoutuminen ja kotoutuminen jäävät vajaiksi, seurauksena yksilölliset ja rakenteelliset ongelmat. Syrjäytyminen, työttömyys ja hyvinvoinnin vaje.

Kehitetty toiminta pysyviksi hyväksi käytänteiksi palvelujen järjestäjille. Yhteiset toimivat verkostot ja monitoimijuus.

Syrjäytyminen vähenee ja korjaavien palvelujen tarve vähenee. Löydetään ja siirrytään opinto- ja työelämäpoluille. Turvallisuus ja yhteiskuntarauha vahvistuvat.

Tavoitteet (tiivistelmä):

1. Yhdenvertaisuuden toteutuminen ja syrjäytymisen ehkäiseminen
2. Laaja-alaisen hyvinvoinnin, osallisuuden ja inklusion edistäminen taidelähtöisesti ja yhteisöllisesti ympäristö- ja yhteisötaiteen keinoin erityisestä tukea tarvitsevien nuorten, maahanmuuttajien ja erityisryhmien keskuudessa
3. Vahvistaa asiakkaiden sekä **heidän perheiden tai asiakkaan itse määrittelemän lähiyhteisön** toimintakykyä, kuntoutumista ja kotoutumista luontoon tukeutuvan taidelähtöisen toiminnan keinoin



Tavoitteet (tiivistelmä):

- 4. Yhteisöllisen luontolähtöisen taidetoiminnan **kehittäminen, toteuttaminen sekä arvioiminen** niin, että se tukee osatoteuttajien asiakkaiden kuntoutumista, kotoutumista ja työelämä- ja opiskeluvälmiuksien vahvistumista ja työelämään siirtymistä
- 5. LuovaLumot-hankkeessa kehitettyjen toimintamallien ja menetelmien istuttaminen ja edelleen kehittäminen osatoteuttajien työkäytäntöihin
- Ryhmähankkeen toteuttajina ovat Lapin ammattikorkeakoulu (pää toteuttaja), Meriva sr, Pohjantähtiopiston kannatusyhdistys ry (PTO), Luonnonvarakeskus, Rovalan settlementti ry.



Hankkeen toimenpiteet/työpaketit

- A) Johtaminen
- 1) Osatoteuttajien ohjaajien sekä vertaisohjaajien **valmennus** osallistavaan ympäristö- ja yhteisötaiteeseen (35 kpl)
- 2) Kohderyhmän osallistajat ja heidän lähiyhteisöjen yhteisö- ja ympäristötaide työskentely:
 - a) Osatoteuttajien toiminnassa tapahtuva osallistava ympäristö- ja yhteisötaide työskentely.
 - b) Laajemmat yhteisö- ja ympäristötaide workshopit/produktiot. Kv-ulottuvuus.

Kestävää kasvua ja työtä -ohjelma



Hankkeen toimenpiteet/työpaketit

- 3) Opiskelupolkujen ja työllistymisen edistäminen.
- 4) Työparimalli: Monikulttuuriset ohjaajaparit, jotka työskentelevät LuovaLumot-toiminnoissa
- 5) Yhteisöllisen luontolähtöisen taidetoiminnan sosiaalisen vaikuttavuuden arvioinnin kehittäminen sekä ”tuloksen” istuttaminen toteuttajaorganisaatioiden työkaluksi.
- 6) Verkostoyhteistyön kehittäminen
- 7) Kehittämistoiminnan yhteiskehittäminen, arviointi ja työkäytäntöjen levittäminen.

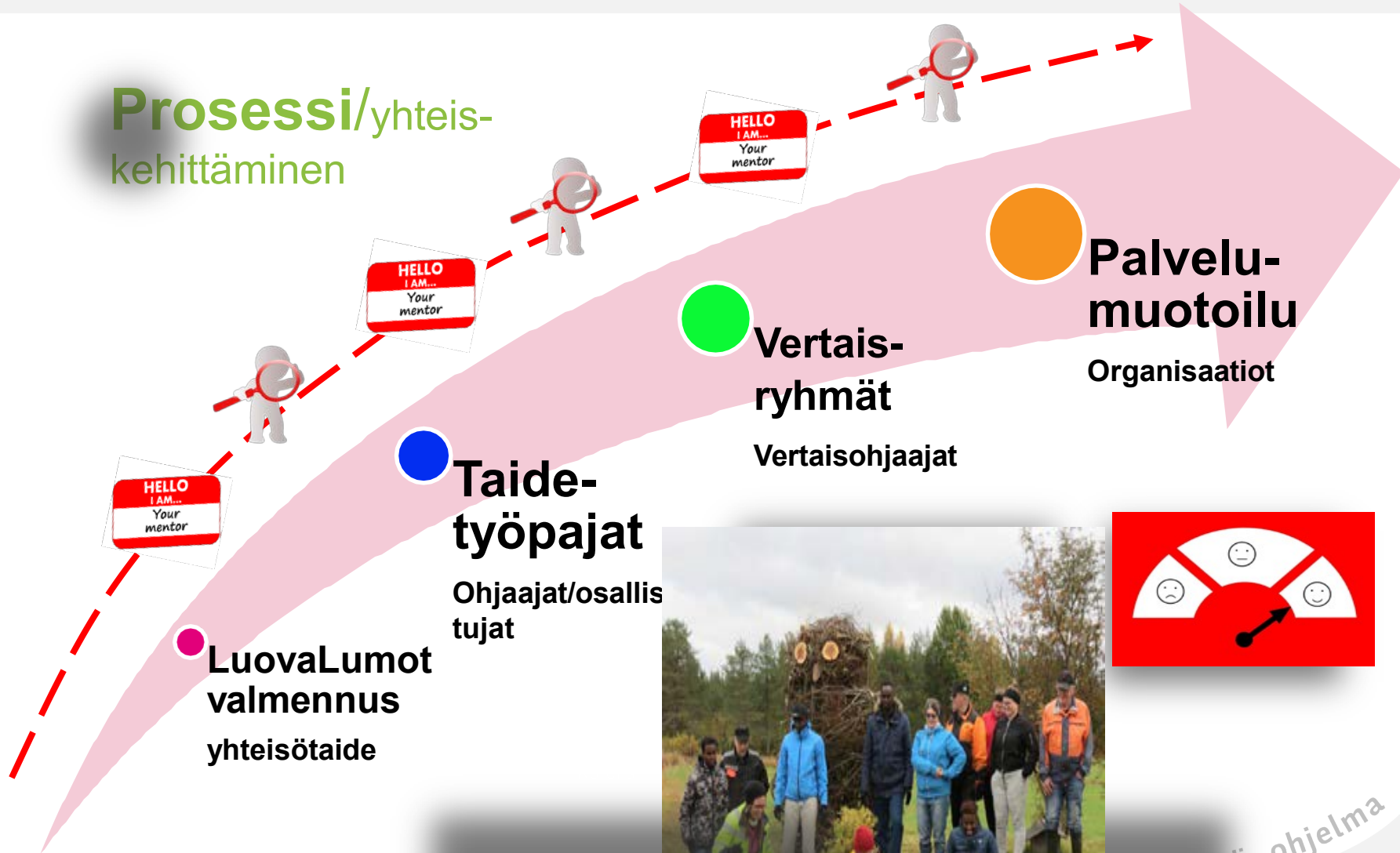
Kestävää kasvua ja työtä -ohjelma



Hankkeen työpaketit ja aikataulutus

LuovaLumot-hanke: Toiminnan suunnittelu ja aikataulutus 2.1.2023 -31.10.2025																	
Toimenpiteet	2023					2024					2025						
	tammikuu	touko-kuu	heinä-kuu	syys-kuu	maaliskuu	tammikuu	maaliskuu	touko-kuu	heinä-kuu	syys-kuu	maaliskuu	tammikuu	maaliskuu	touko-kuu	heinä-kuu	syys-kuu	maaliskuu
Toimenpide/työpaketti: hankkeen johtaminen																	
Taloushallinto	X	X	X	X	X	X	X	X	X	X	X	X	X	X	X	X	X
Hankkeen käynnistämisen	X	X															
Ohjausryhmän kokoukset				X		X		X			X		X		X		X
Hankkeen maksatusthakemus		X		X		X		X			X		X		X		X
Stalinen viestintä, koordinointi, sopimustulokset, julkaisu, verkostojen ja osittain koordinoit	X	X	X	X	X	X	X	X	X	X	X	X	X	X	X	X	X
Hankkeen esitteet, julkaisut jms.	X	X	X	X													
Hankkeen päättämisen ja loppuraportti													X	X	X	X	X
TP 1. Osatoteuttajien ohjaajien sekä vertaisohjaajien valmennus osallistavaan ympäristö- ja yhteisötaiteeseen (LuovaLumot)																	
LuovaLumot-valmennus 1.aalto	X	X	X	X	X												
LuovaLumot-valmennus 2.aalto							X	X	X	X	X	X	X	X	X	X	X
LuovaLumot-valmennus 3.aalto											X	X	X	X	X	X	X
Yhteisö- ja ympäristötaiteeprojektit			X	X	X			X	X	X		X	X	X	X	X	X
Taloustyöpakettien/työskentelyjen kartoitus	X	X	X	X	X	X	X	X	X	X	X	X	X	X	X	X	X
Viestintä- ja viestintätoimien koordinoiminen	X	X	X	X	X	X	X	X	X	X	X	X	X	X	X	X	X
TP 2. Osallistujien ja lähiyhteisöjen yhteisö- ja ympäristötaiteiden työskentely																	
Organisaatioiden/työryhmien toiminta onnea rakentamaan		X	X	X	X	X	X	X	X	X	X	X	X	X	X	X	X
2) laajat yhteisölliset workshopit/projektit	X	X	X	X	X	X	X	X	X	X	X	X	X	X	X	X	X
1) workshoppeita 1. Aaltoaaryhmä		X															
2) workshoppeita 2. Aaltoaaryhmä								X									
Kotimaan keskeinen työskentely 1. Aaltoaaryhmä			X						X								
Kotimaan keskeinen työskentely 2. Aaltoaaryhmä									X								
Kuuntotyöpaketit, yhteisöllisen taiteenohjauksen ja yhteisötyöryhmä		X	X	X				X	X	X			X	X	X	X	X
TP 3 Opiskelupoikujen ja työllistymisen edistäminen ja																	
ETP Tuvaliset ja tuvat taloustyöpaketit työskentelyyn		X	X	X	X	X	X	X	X	X	X	X	X	X	X	X	X
ETP Oppilaitos- ja työelämäyhteistyö/työkallut	X	X	X	X	X	X	X	X	X	X	X	X	X	X	X	X	X
TP 4. Työparimalli: monikulttuuriset ohjaajaparit																	
4. Työparimalli: Monikulttuuristen ohjaajaparien työskentely	X	X	X	X	X	X	X	X	X	X	X	X	X	X	X	X	X
Vertaisohjaajaparien karsiminen	X	X	X	X	X	X	X	X	X	X	X	X	X	X	X	X	X
TP 5. LuovaLumot-toiminnan vaikuttavuuden arvioinnin kehittäminen käytännön työkaluksi																	
Yhteisötyötoimien palaute- ja arviointitoimien kehittäminen		X	X	X	X	X	X	X	X	X	X	X	X	X	X	X	X
Vaikuttavuuden arviointitoimien SPOT-työkallut				X	X	X	X	X	X	X	X	X	X	X	X	X	X
Kuuntolaajan/kuuntokäynnin toteuttaminen/työkallut			X	X	X	X	X	X	X	X	X	X	X	X	X	X	X
Taloustyötoimien karsiminen ja arviointi								X	X	X	X	X	X	X	X	X	X
Taloustyötoimien työkallut									X	X	X	X	X	X	X	X	X
TP 6. Verkostoyhteistyön kehittäminen																	
ETP:n osittaiset verkostotapaamiset/kehittämiskäytännöt	X	X	X	X	X	X	X	X	X	X	X	X	X	X	X	X	X
Yhteistyön toteuttaminen ja kehittäminen vertaisohjaajien kanssa																	
Taloustyötoimien karsiminen ja arviointi							X	X	X	X	X	X	X	X	X	X	X
Hankkeen tuottamat mallit/työkallut/työkallut							X	X	X	X	X	X	X	X	X	X	X
Yhteistyön digitaalisen alustan kehittäminen							X	X	X	X	X	X	X	X	X	X	X
TP 7. Yhteiskehittämien, arviointi ja työkäytäntöjen levittäminen																	
Yhteisötyötoimien karsiminen ja arviointi																	
Taloustyötoimien arviointi ja palauteohjauksen karsiminen																	
Taloustyötoimien arviointi, vaikuttavuus ja karsiminen																	

Prosessi/yhteis-kehittäminen



... ja työtä -ohjelma

...voimaa
EU:lta
2014–2020



TULOKSET

Toimijat kehittävät kullekin paikkakunnalle ja organisaatiolle soveltuvat LuovaLumot-mallit, joita yhdessä testataan ja kehitetään asiakkaiden hyvinvoinnin, osallisuuden ja työllistymisen edellytyksien lisäämiseksi.

Verkosto kehittää yhdessä myös laajemmin toteutettavia yhteisö- ja ympäristötaidetta soveltavia workshoppeja kohderyhmän tarpeisiin.

Kestävä kasvua ja työtä -ohjelma



TULOKSET

1. Toimintaan osallistuvien yhteisöjen sekä yksilöiden toimintaedellytykset ovat vahvistuneet ja heillä on enemmän resursseja itsenäisesti löytää soveltuvia toimintatapoja ja ratkaisuja, joilla edistää kuntoutumista ja/tai kotoutumista.
- 2. Yhteisöllisyys ja yhdenvertaisuus on rikastunut moniarvoisen ja luontoon tukeutuvan taiteellisen toiminnan kautta. Vertaistoiminta on alueella vahvistunut valmennukseen osallistuvien osallistujien ja monikulttuuristen työparien kautta.

Kestävää kasvua ja työtä maailma

Vipuvoimaa
EU:lta
2014–2020



Euroopan unioni
Euroopan aluekehitysrahasto
Euroopan sosiaalirahasto

TULOKSET

3. Osallistujien opiskelu- ja työelämätaidot ovat vahvistuneet. Sosiaaliset taidot, suomen kieli, vuorovaikutus- ja tiimityötaidot ovat kehittyneet.

4) Digitaaliset/audiovisuaaliset/manuaaliset ympäristö- ja yhteisötaide tuotokset/mallit. Näyttelyt.

5) Sovellettu SROI-mittaristo, jonka avulla toiminnan vaikuttavuutta selvitetään. Toimintaan osallistuville tehdään alku- sekä loppukartoitukset.

Kestävä kasvua ja työtä -ohjelma



TULOKSET

- 6) Hankkeessa syntyvä käsikirja yhteisöllisestä luontolähtöisestä ympäristötaidetyöpajojen sarjoista yms. tarinallisen palvelumuotoilun prosessia hyödyntäen.
- 7) Verkoston oma digitaalinen alusta yhteistyössä tapahtuvaan luontolähtöisen ympäristö- ja yhteisötaiteen toteuttamiseen.



TULOKSET

8) Ammattilaisten osaaminen ja tietotaito ovat lisääntyneet. Kehittämistyön tuloksia ja malleja hyödynnetään asiakkaiden kuntoutumisen ja kotoutumisen tukemisessa.

9) Loppujulkaisu.





*"Minulle tuli turvallinen olo, kun näin vauvan vaunuissa, joen rannalla.
Kotimaassani vauvaa ei voisi jättää yksin vaunuun."*

LAPIN AMK
Lapland University of Applied Sciences

**Pohjantähti-
opisto**

ROVALA

MONINET
Monikulttuurinen työ

**Elinkeino-, liikenne- ja
ympäristökeskus**

Meriva

Luke
LUONNONVARAKESKUS



Projektipäällikkö Laura Jokela, laura.jokela@lapinamk.fi