



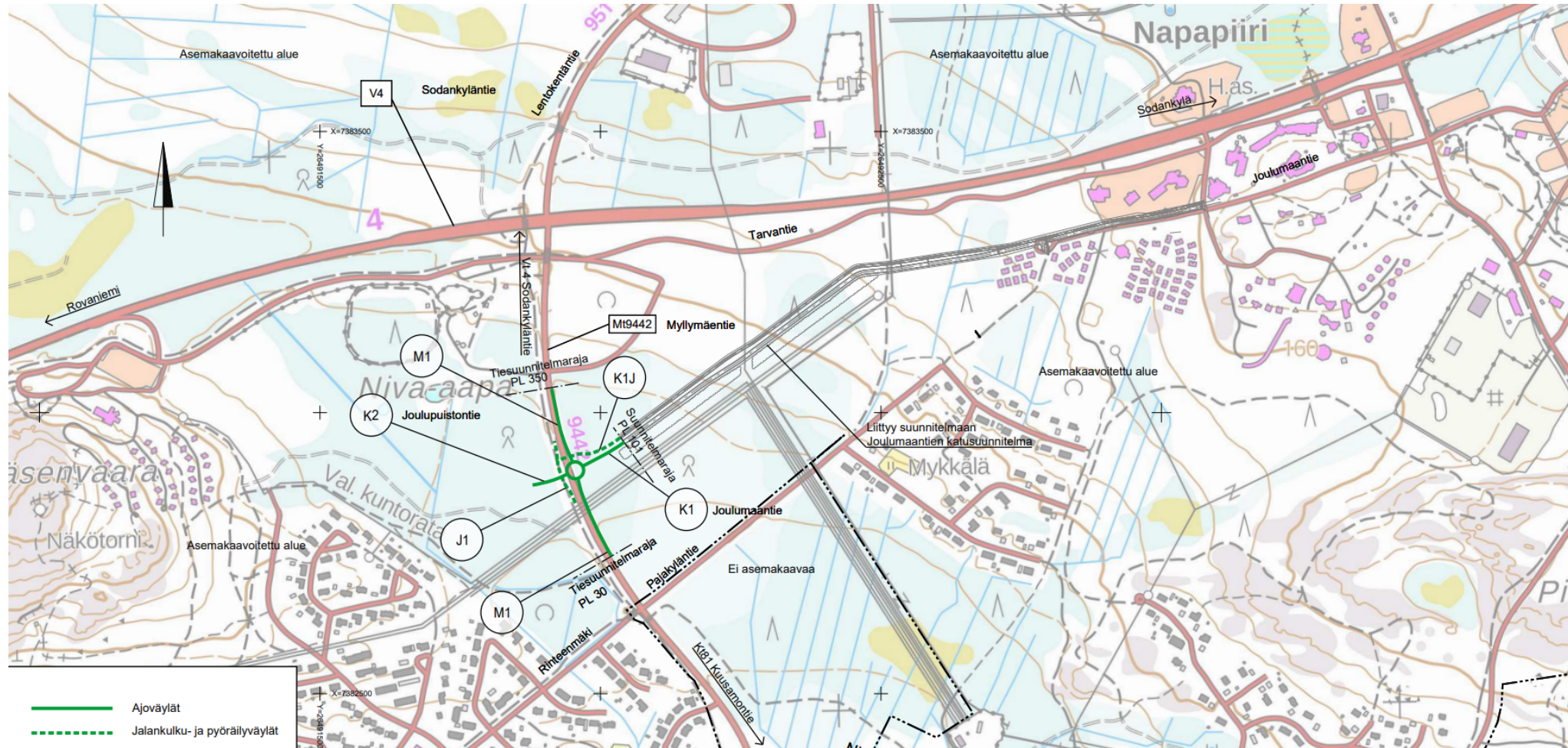
Elinkeino-, liikenne- ja
ympäristökeskus

Maantien 9442 (Myllymäentie) kiertoliittymä

Olli Mourujärvi

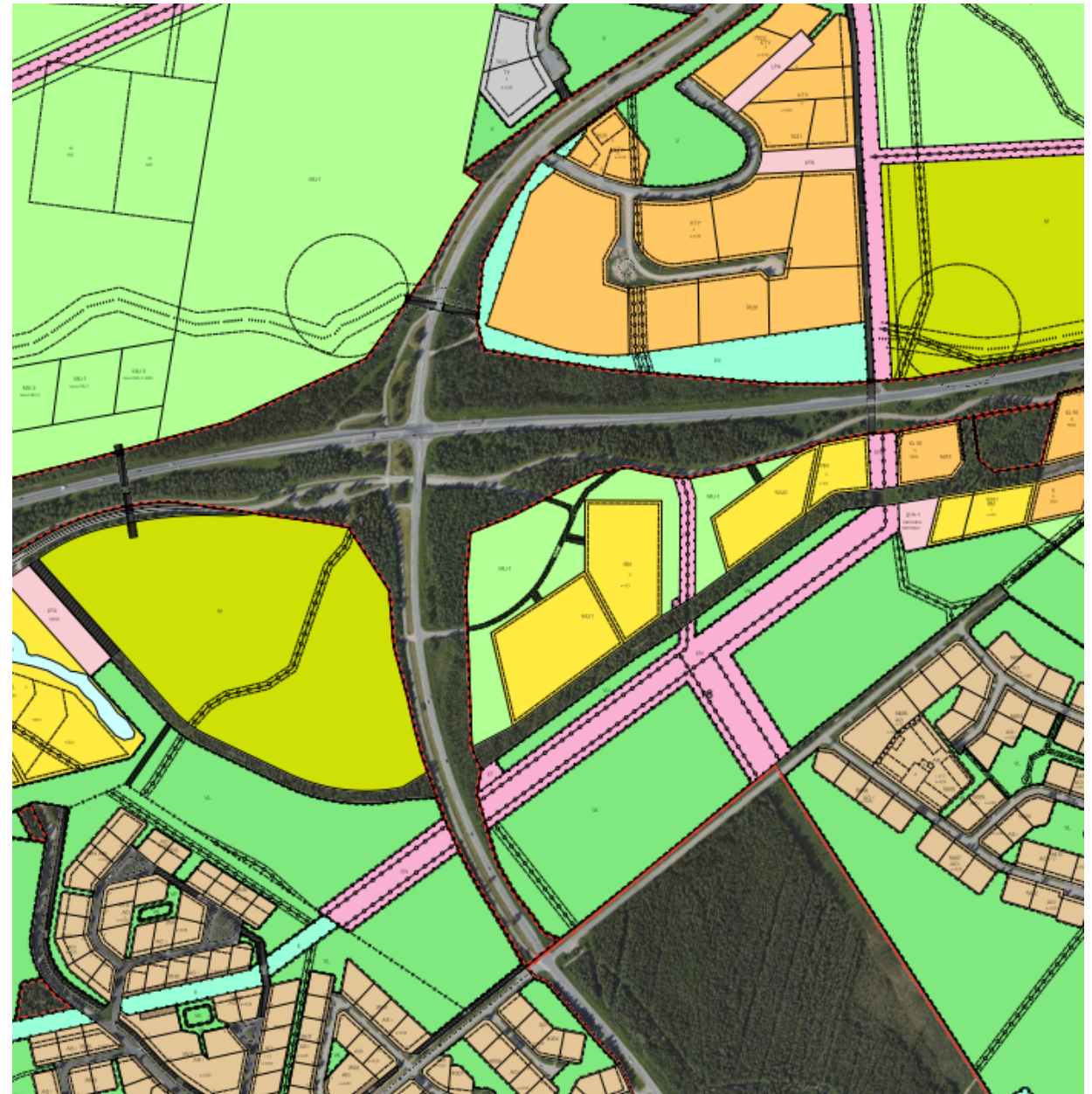
Lapin maakunnan yhteistyöryhmä | 4.9.2023

Hankkeen sijainti



Hankkeen tarve

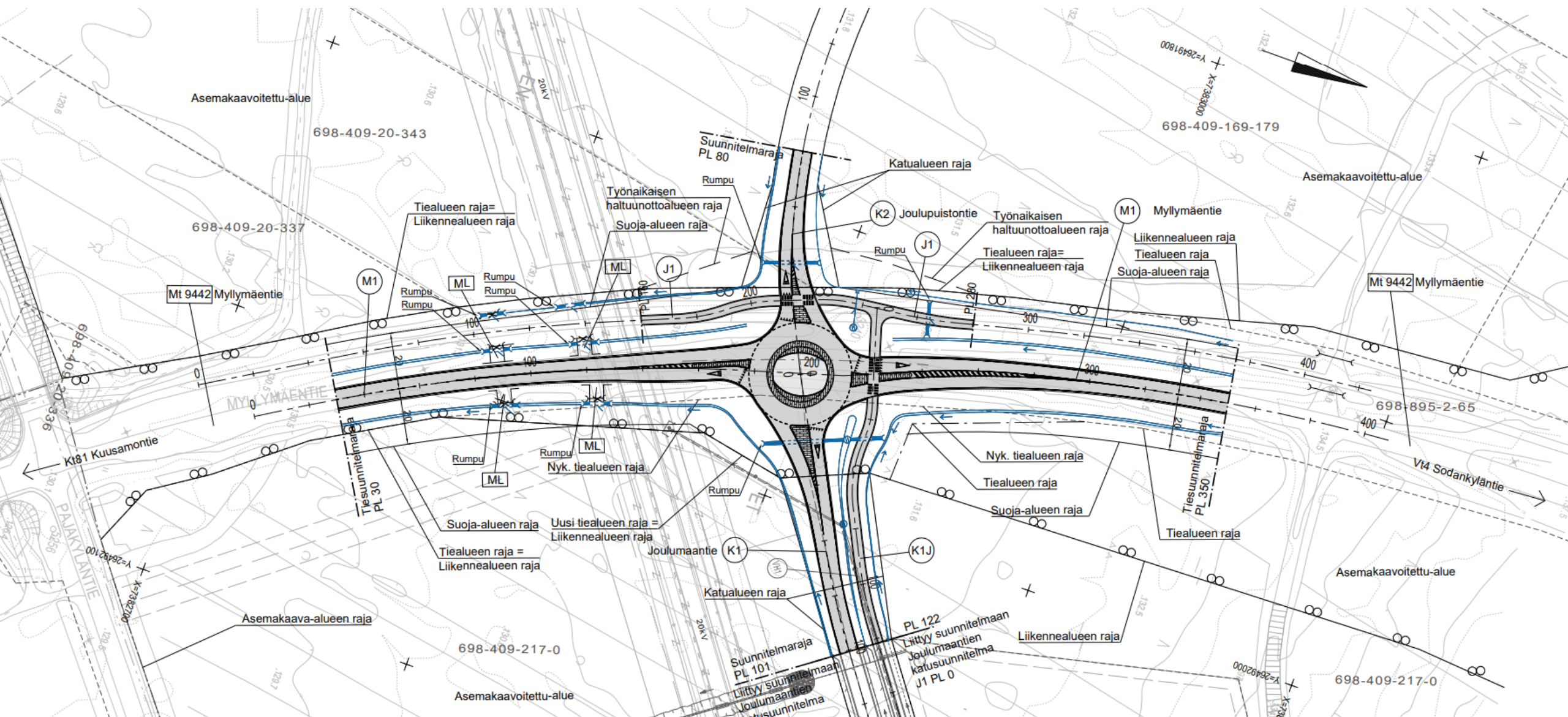
- Pajakylän matkailualue laajenee eivätkä liikenneyhteydet ole riittävät
- Pajakylän kohdalla valtatiellä 4 sekä Tähtikujan (Shellin kohta) liittymän kohdalla on liikenneturvallisuuongelmia erityisesti jalan kulkevien matkailijoiden vuoksi.
- Kaupunki on rakentamassa Nelostien suuntaista Joulumaantie-nimistä katu Pajakylästä Myllymäentien suuntaan. Kadun varrelle on kaavoitettu uusia matkailutontteja. Kaavassa on uusi katuyhteys myös SantaParkin suuntaan.
 - Tarvitaan turvallinen liittymä Myllymäentiehen



Hankkeen tausta ja eteneminen

- Tie- ja rakentamissuunnitelma hankittu yhteistyössä Rovaniemen kaupungin kanssa
- EAKR-hankkeen hakijana Väylävirasto, osarahoittajana Rovaniemen kaupunki ja rakennuttajana Lapin ELY-keskuksen Liikenne-vastuualue
- Haettu rahoitus:
 - EAKR 50 %: 992 000 €
 - Rovaniemen kaupunki 50 %: 992 000 €
- Jos rahoitus myönnetään, urakan kilpailutus toteutetaan vuoden vaihteessa ja rakentaminen ensi vuonna

Rakennettavat kohteet



Hankkeen vaikutukset

- Parantaa Pajakylän elinkeinoelämän toimintaympäristöä ja edistää niiden investointeja
- Parantaa Pajakylän saavutettavuutta, ei niin paljon Nelostien varassa
- Parantaa liikenneturvallisuutta sekä jalankulun ja pyöräliikenteen yhteyksiä
- Mahdollisuus harkita Nelostien Tähtikujan liittymän sulkemista
- Myöhemmin mahdollista rakentaa katuyhteys kiertoliittymästä SantaParkin suuntaan

Arviot määrällisistä tavoitteista

- Pk-yritykset, joiden saavutettavuus paranee hankkeen seurauksena
 - 20 kpl
- Hankkeen aikaansaamat yrittäjyyttä edistävät muut investoinnit
 - 30 000 000 €



Kiitos!