



# Ajankohtaista maaseuturahaston rahoituksesta

Maakunnan yhteistyöryhmä 11.3.2024

Anne Ristioja, Lapin ELY-keskus

# Maaseuturahaston kehittämishankerahoitus 2014-2022

Toteutettu yhteensä 509 kpl maaseuturahaston kehittämishanketta, joista

- 151 Lapin ELY-keskuksen rahoituskehyksestä
  - Myönnetty tuki **26,17 M€**
- 358 Lapin Leader-ryhmien rahoituskehyksestä
  - Myönnetty tuki **12,41 M€**
- Tuloksia ELY + Leader
  - 23 kylän valokuituosuuskuntaa, noin 4 500 liittymää, n.2 800 ojakilometriä kaivettuna kuitua varten
  - n. 1,5 M€ ELY-hankkeita reitistöihin (15 kpl)
  - koulutushankkeissa n. 2 400 koulutukseen osallistunutta
  - noin 37 uutta työpaikkaa

# Maaseuturahaston yritysrahoitus 2014-2022

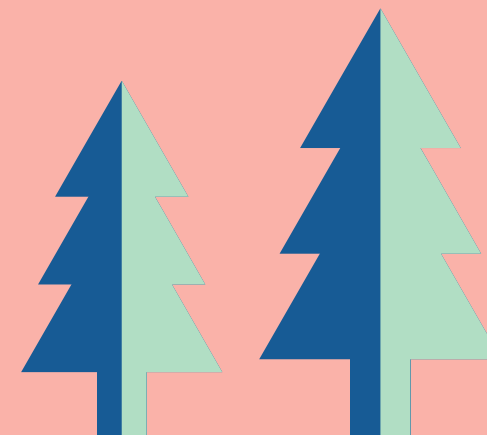
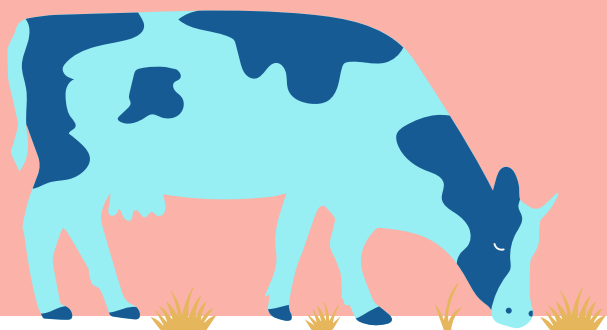
Rahoitettu yhteensä **498 yrityshanketta**

- 141 kpl Lapin ELY-keskuksen kehyksestä (16, 64 M€)
- 357 kpl Leader-ryhmien kehyksestä (6,25 M€)
  
- pääosa tuesta myönnetty investointitukena (tuki 35 % avustuksena) ja kohdennettu Lapin harvaan asutulle alueelle
- Hankkeista kohdistuu
  - 67 kpl elintarvikkeiden valmistukseen
  - 24 kpl perustamistukea maatalouden ulkopuoliseen yritystoimintaan
  - 407 kpl muuhun yritystoimintaan, pääosa matkailuun
  
- Tuloksia: noin 450 uutta työpaikkaa, joista 65 maataloustuotannon ja elintarvikkeiden jalostukseen ja loput muihin palveluihin, mm. matkailuun

# Maatalous ja porotalous

- 167 investointitukea saanutta maatilaa, paljon energiainvestointeja mm. aurinkopaneeleihin
  - Tiloilla kiinnostusta uusiutuvaan energiaan, Lapissa kaksi tilakoon biokaasulaitosta
- 46 kpl nuorten viljelijöiden tukea saanutta nuorta yrittäjää
- 113 kpl nuoren elinkeinonharjoittajan tukea saanutta porotilaa, tilanne positiivinen
- 487 kpl tilan ulkopuolista neuvontaa saanutta maatilaa (NEUVO)
- Luomuviljelyn osuus 7,3 % alueen maatalousalasta (tavoite 20 %)
- Luomutiloja/toimijoita 35, suunta ollut laskeva, tilakoko kuitenkin melko suuri

# EU:n maaseutupolitiikan rahoituskausi 2023-2027=CAP27



# CAP27: kolme tärkeää pointtia

1. Ruokaturva
2. Ympäristö ja ilmasto
3. Maaseudun elinvoimaisuus ja maaseudun asukkaiden hyvinvointi



# Uuden CAP27-kauden käynnistyminen

- Hanke- ja yritystukien haku alkoi kesäkuussa 2023
- LAP ELY-linjaus: tavoitteena kohdistaa 45 % rahoituksesta yritystukiin ja 55 % hanketukiin, yleishyödyllisinä investointeina rahoitetaan kyläverkkoja ja vesihuoltoa
- Vuonna 2024 hanke- ja yritystukiin käytössä Lapin ELY-keskuksessa 5,5 M€
- Ympäristö- ja ilmastoasiat korostuvat, myös korvamerkittyä rahaa ko. yleishyödyllisiin ympäristö- ja ilmastoinvestointeihin
- Yritystukien päätöksenteko käyntiin ennen joulua 2023.
- Hanketukien päätöksenteko saatiin käyntiin helmikuussa 2024.
- Maksatukset käynnistyvät myöhemmin tänä vuonna
- Kevään aikana selvinnee, miten hallitusohjelman mukainen säästötavoite maaseudun kehittämisrahoitukseen vaikuttaa kehittämiseen (n. 140 M€ valtion osuutta + EU-vastinraha leikkuriin)

# Tietoa maaseuturahoituksesta

- [www.maaseutu.fi/lappi](http://www.maaseutu.fi/lappi)
- Lapin ELY-keskuksen, Leader-ryhmien ja kuntien yhteistoiminta-alueiden maaseutuviestintää koordinoi Heidi Hannula (Lapin ELY-keskus)
- Lapin ELY-keskuksen uutiskirje ja somekanavat Facebook, Instagram ja X
- Lapin Leader-ryhmien nettisivut ja somekanavat
  - Leader Pohjoisin Lappi ry
  - Leader Tunturi-Lappi ry
  - Leader Outokaira tuottamhan ry
  - Leader Peräpohjola ry



## Yhteystiedot

Lapin ELY-keskus

Kehittämishankkeet

Anna-Kaisa Teurajärvi, p. +358 295 037 135

Mikko Niemelä, p. +358 295 037 350

Salla Saariniemi, p. +358 295 037 307

Yritystuet:

Heikki Moilanen, p. +358 295 037 092

Mikko Niemelä, p. +358 295 037 350

Yleinen info:

Anne Ristioja, p. +350 295 037 118

s.posti = etunimi.sukunimi@ely-keskus.fi

