

Aluekehittämispäätös 2024-2027

- AUNE-verkostossa käsitelty 2/24
- Valtioneuvostoon maaliskuussa (?)
- Webinaari ALKE-päätöksestä maakuntien liitoille ja ministeriöille maaliskuussa (?)
- Vuoden 2024 ALKE-keskustelut
 - Suuralue-keskustelut huhtikuussa
 - Itäinen Suomi 16.4. aamupäivä
 - Pohjoinen Suomi 18.4 aamupäivä
 - Lisäksi maakuntakohtainen keskustelu iltpäivällä (á 50min)

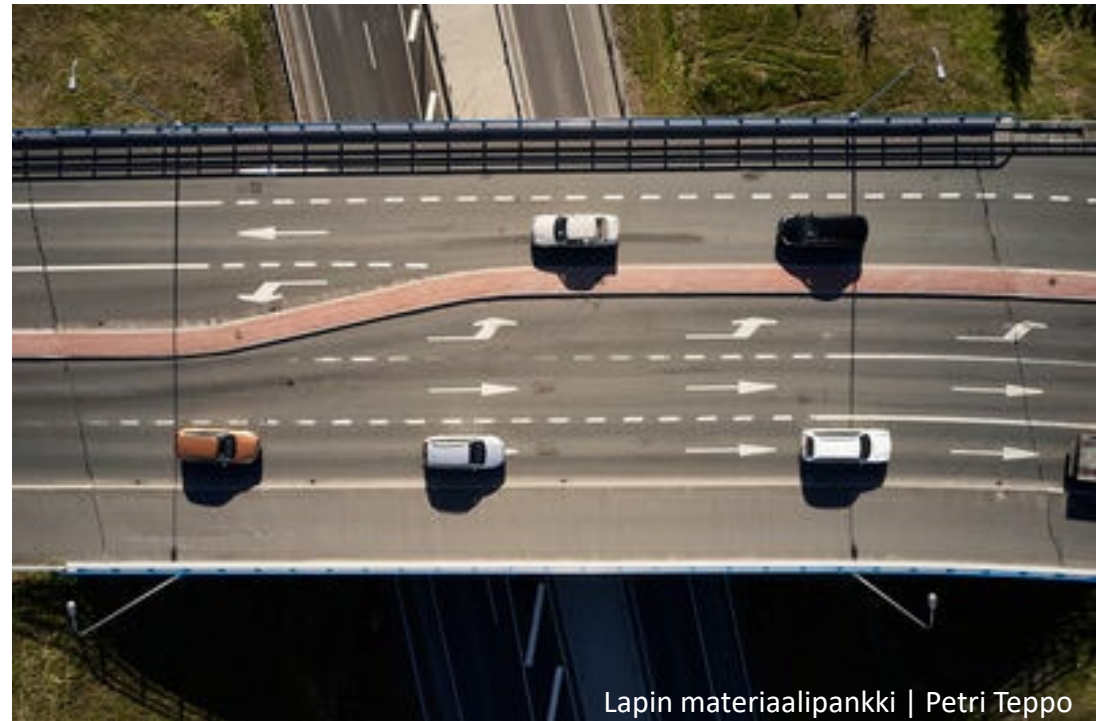


Lapin tilanne- ja kehityskuva 2023

1-2-2024



LAPIN LIITTO



Lapin materiaalipankki | Petri Teppo

Lapin väestökehitys

1.2.2024

Positiivisia kehityskulkuja

Vahvistunut väestökehitys

Muuttoliike maan sisällä ja vetovoiman kasvu

Vetovoima suhteessa pääkaupunkiseutuun

Muuttoliikkeen rakenne vahvistunut

Maahanmuuton merkittävä kasvu

Harvinaisen vetovoimainen harvaan asuttu maaseutu

Monipaikkaisen väestön kasvu



Lapin väestökehitys

1.2.2024

Haasteellisia kehityskulkuja

Nopeasti heikkenevä luonnollinen väestönlisäys

Suuri pysyvästi lähtevien nuorten määrä

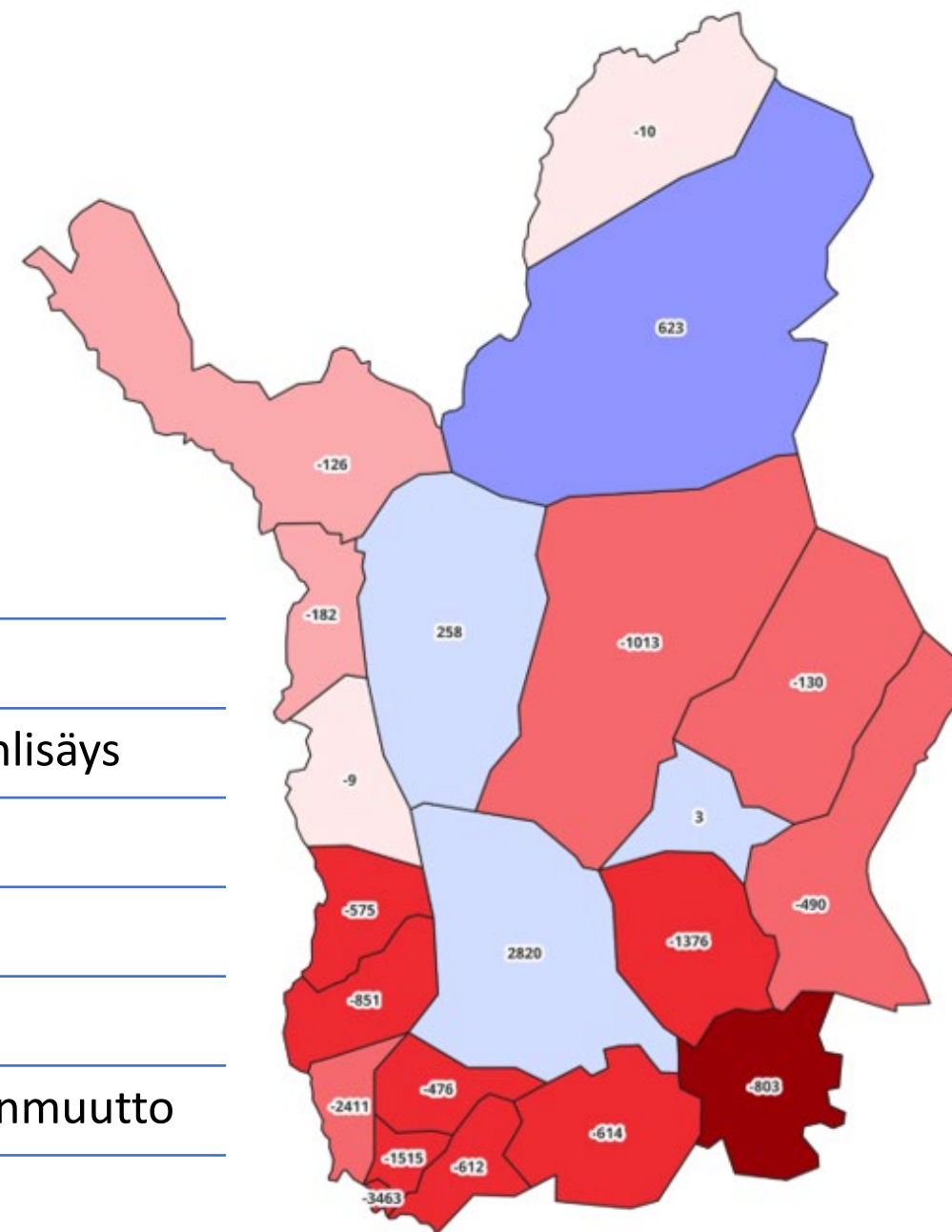
Työikäisen väestön ja työvoiman kehitys

Ikärakenteen kehitys, eläköitymispaine

Kasvusta huolimatta yhä vähäinen maahanmuutto

Heikko ulkomaalaistaustaisten pitovoima

Kasvavat Lapin sisäiset erot



MDI - Lapin kunnittainen väestöennuste 2022-2040



LAPIN LIITTO

Lapin alue- ja yhdyskuntarakenne Liikenne- ja viestintäyhteydet

1.2.2024

EU:n TEN-T-verkko Pohjois-Suomessa

KATTAVA VERKKO

- Maantie
- Rautatie
- Satama
- Lentokenttä
- Maantie, joka aiotaan lisätä kattavaan verkkoon
- Satama, joka aiotaan lisätä kattavaan verkkoon

YDINVERKKO

- Maantie
- Rautatie



Lähde: Väylävirasto

TEKLJÄ: SAMMELI HARVE

Lapin kansa 20.12.2023

Positiivisia kehityskulkuja

Kausiasumisen ja monipaikkaisen työn kiinnostus kasvaa

TEN-T- verkkoon uusia liikenneväyliä Lapista

Kansainvälisten reittilentojen voimakas kasvu

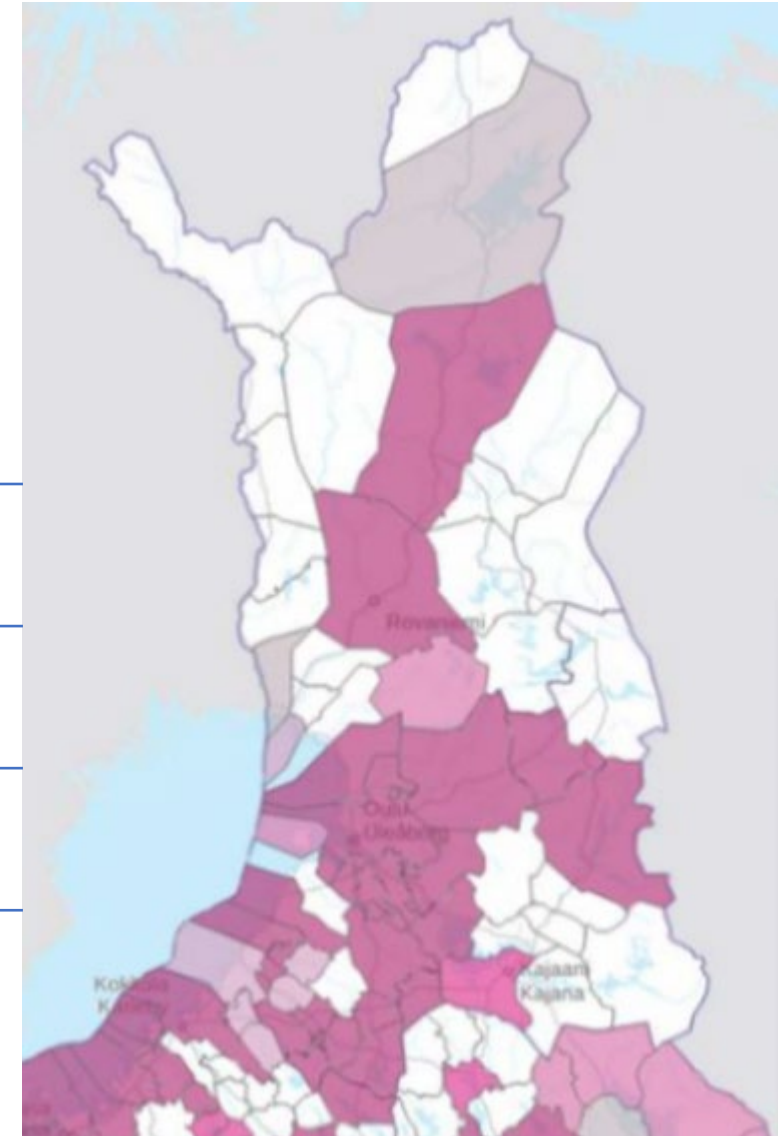
Haasteellisia kehityskulkuja

Muuttunut turvallisuusympäristö haastaa liikenneverkon – huoltovarmuus riski

Kuljetusreittien toimintavarmuus

Tietoliikenneyhteyksien riittämättömyys ja katvealueet

Kiinteän laajakaistan saatavuus
Lähde: Traficom



Lapin elinkeinot ja TKI-toiminta

Positiivisia kehityskulkuja

EU:n raaka-aineiden aloite ja puolustusyhteistyö tuo kiinnostusta

Matkailu toipunut ja voimistuu monipuolisesti

Teollisen kiertotalouden (rajat-ylittävä) potentiaali

Haasteellisia kehityskulkuja

Kärkitoimialat alttiita globaaleille suhdanteille ja lainsäädännön muutoksille

Maatalouden rakennekehitys

TKI-toiminnan kasvun hitaus ja keskisuurten yritysten pieni määrä



1.2.2024



Työvoiman saatavuus, osaaminen ja sivistys Lapissa

1.2.2024

Positiivisia kehityskulkuja

Työllisyyden kehityskuva koko maata myönteisempi

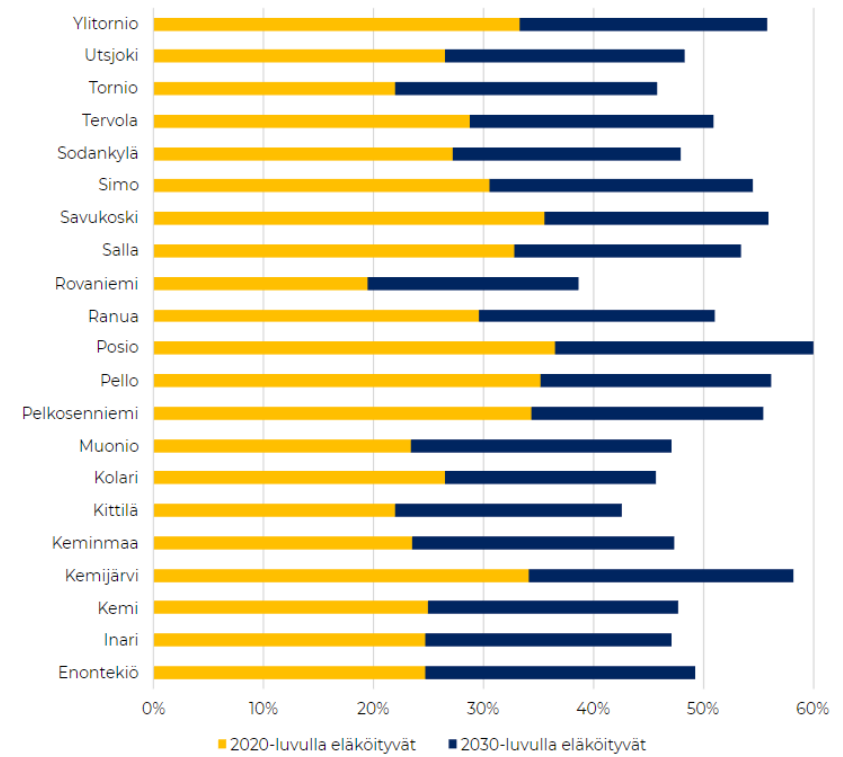
Etätyö, uudenlaiset työjärjestelyt ja digitalisaatio

Tiivis yhteistyö alueen toimijoiden välillä



LAPIN LIITTO

10 ja 20-vuoden päästä eläkeiässä nykyisestä
työllisestä työvoimasta kunnittain



Haasteellisia kehityskulkuja

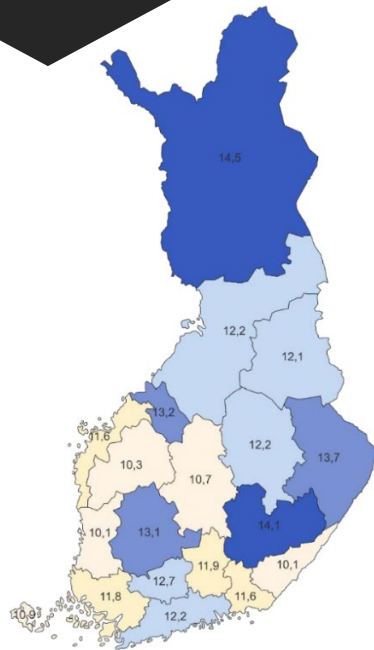
Eläköityminen

Työvoiman saatavuus

Koulutusvientimaakunta

Osallisuus ja hyvinvointi Lapissa

1.2.2024



Yksinäiseksi itsensä tuntevat 2022
Lähde: THL/Sotkanet



LAPIN LIITTO

Positiivisia kehityskulkuja

Järjestötoiminta osallistaa ja aktivoi

Vuonna 2023 Lapin kuntatalous kehittyi myönteisesti

Haasteellisia kehityskulkuja

Hyvinvointi- ja terveyshaasteet, erityisesti nuorilla, nousseet vahvemmin esille

Pienenevien ikäluokkien palveluntarjonnan kustannukset kohoavat

Vähäiset kulttuuripalvelut, kuntien osallisuus-ohjelmien vähyyys

Kirjastojen toimintakulut suhteessa asukaslukuun 2022

Lähde: tilastot.kirjastot.fi

