

Lapin liitto

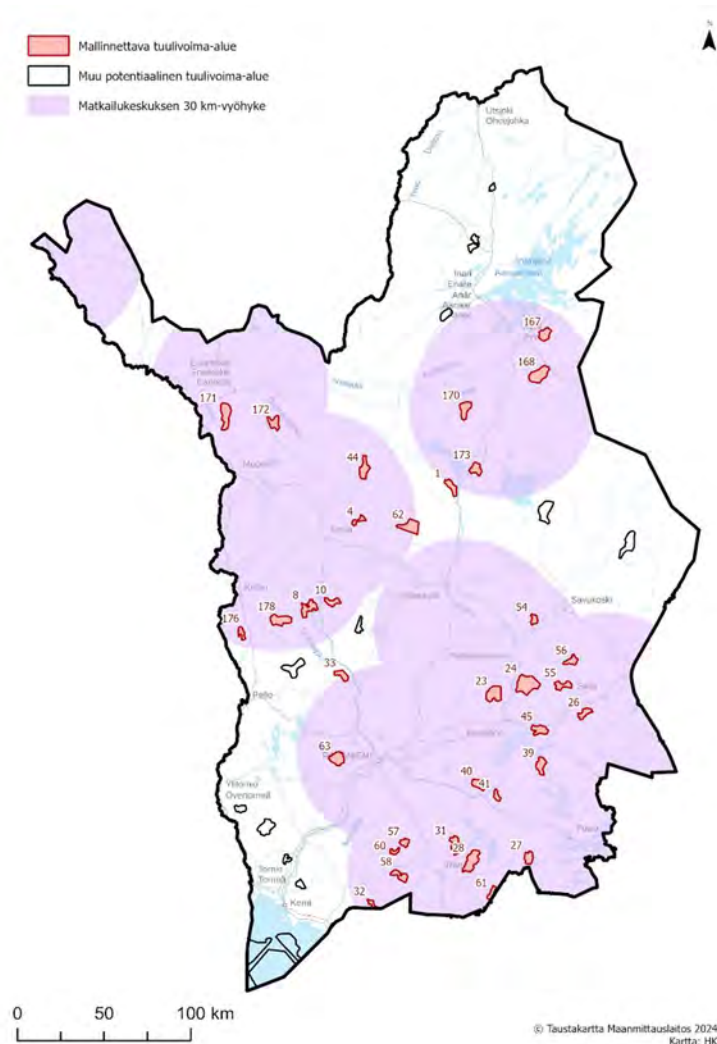
LAPIN AURINKO- JA TUULIVOIMASELVITYS 2023-2024

Liite 4: Näkyvyytarkastelut

5.6.2024

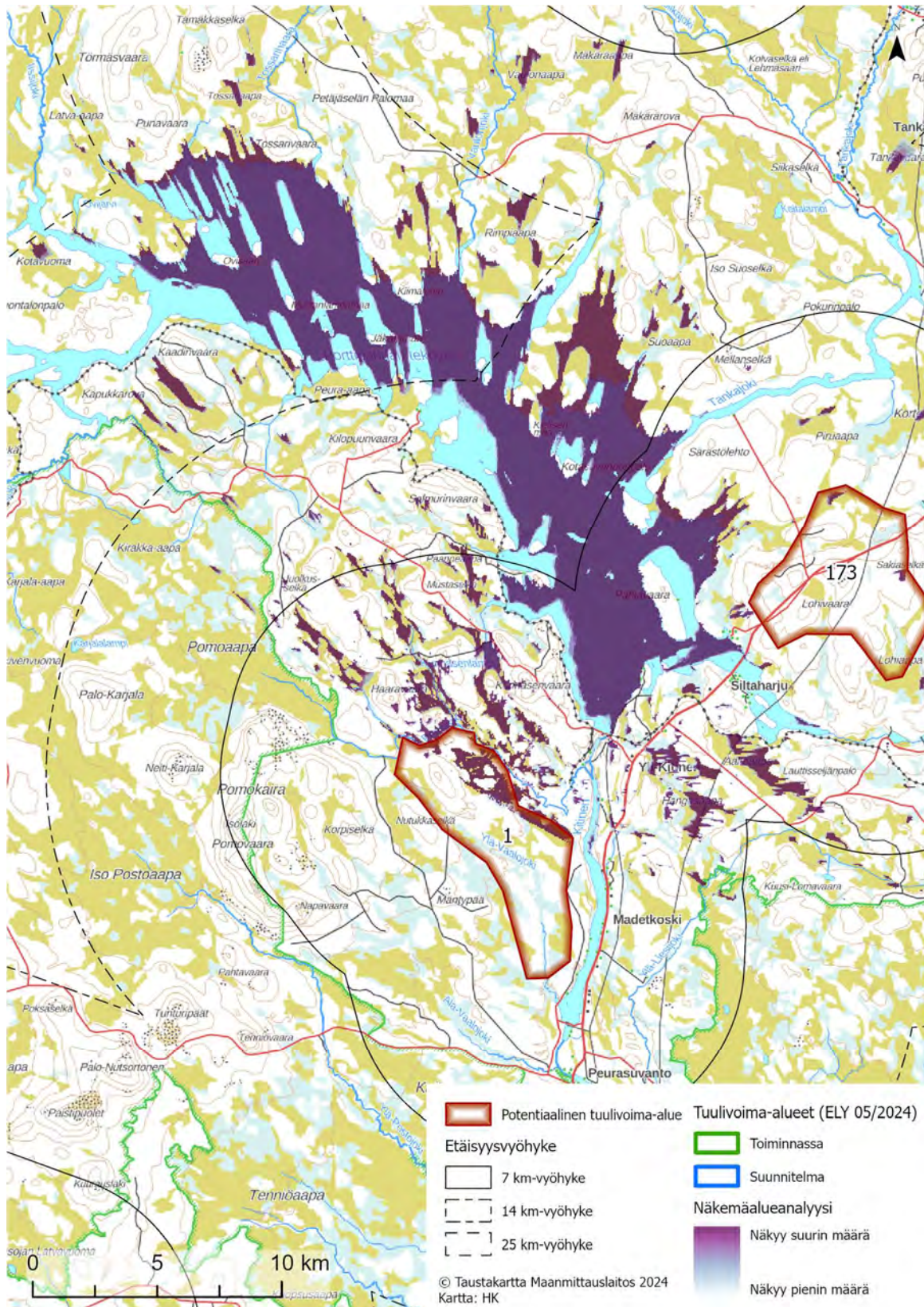
Näkymäalueanalyysi

Tuulivoimaloiden havaittavuus maisemassa riippuu ympäröivien alueiden peitteisyydestä, korkeusvaihtelusta sekä voimaloiden koosta. Laajoilta avoimilta alueilta tuulipuiston lähialueella tuulivoimalat näkyvät parhaiten. Laskentamalli huomioi tuulivoimalan kokonaiskorkeuden (300 m) lisäksi myös maaston topografian ja myös alueen puusto on huomioitu laskelmissa. Laskentamallin puuston korkeustiedot (20 m) ja sijainti perustuvat Corine Land Cover 2018 aineistoon. Näkemäalueanalyysin pohjalta voidaan karkeasti arvioida myös lentoestevalojen näkyvyyttä. Lentoestevalot sijoitetaan voimalatornin päälle, eli niiden näkyvyys myötäilee tornin näkyvyysaluetta ja edustavat näin myös laskentatuloksia. Näkyvyysaluekartat on laadittu valituille alueille (< 30 km etäisyydellä matkailukeskuksesta). Valkoinen tausta (pohjakartta) tarkoittaa, että kyseiseen kohteeseen ei tarkastelun perusteella näy yhtään voimalaa.



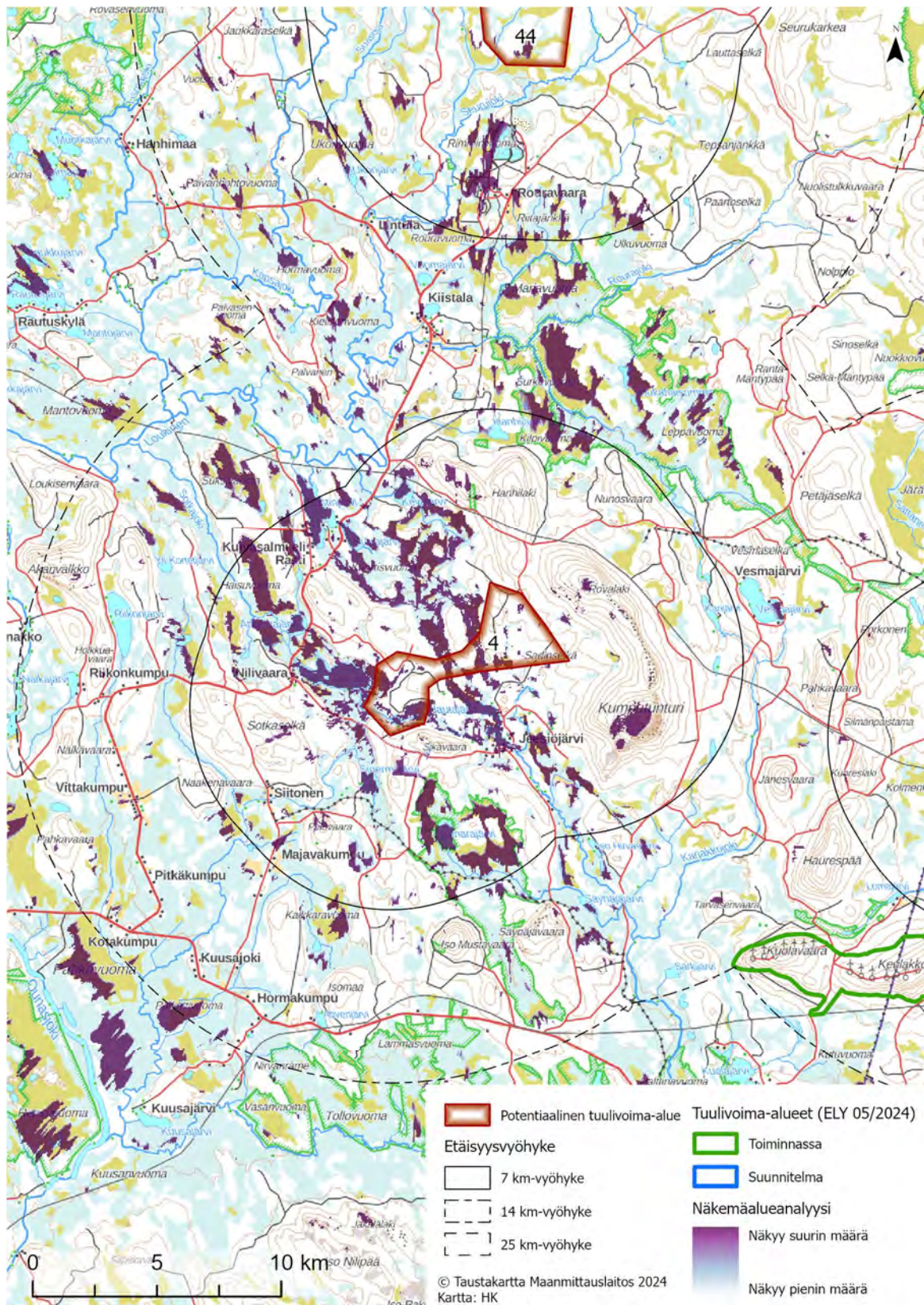
Kuva 1. Potentiaaliset tuulivoima-alueet. Näkemäalueanalyysi laadittiin alueilta nro: 1, 4, 8, 10, 23, 24, 26, 27, 28, 31, 32, 33, 39, 40, 41, 44, 45, 54, 55, 56, 57, 58, 60, 61, 62, 63, 167, 168, 170, 171, 172, 176 ja 178.

5.6.2024



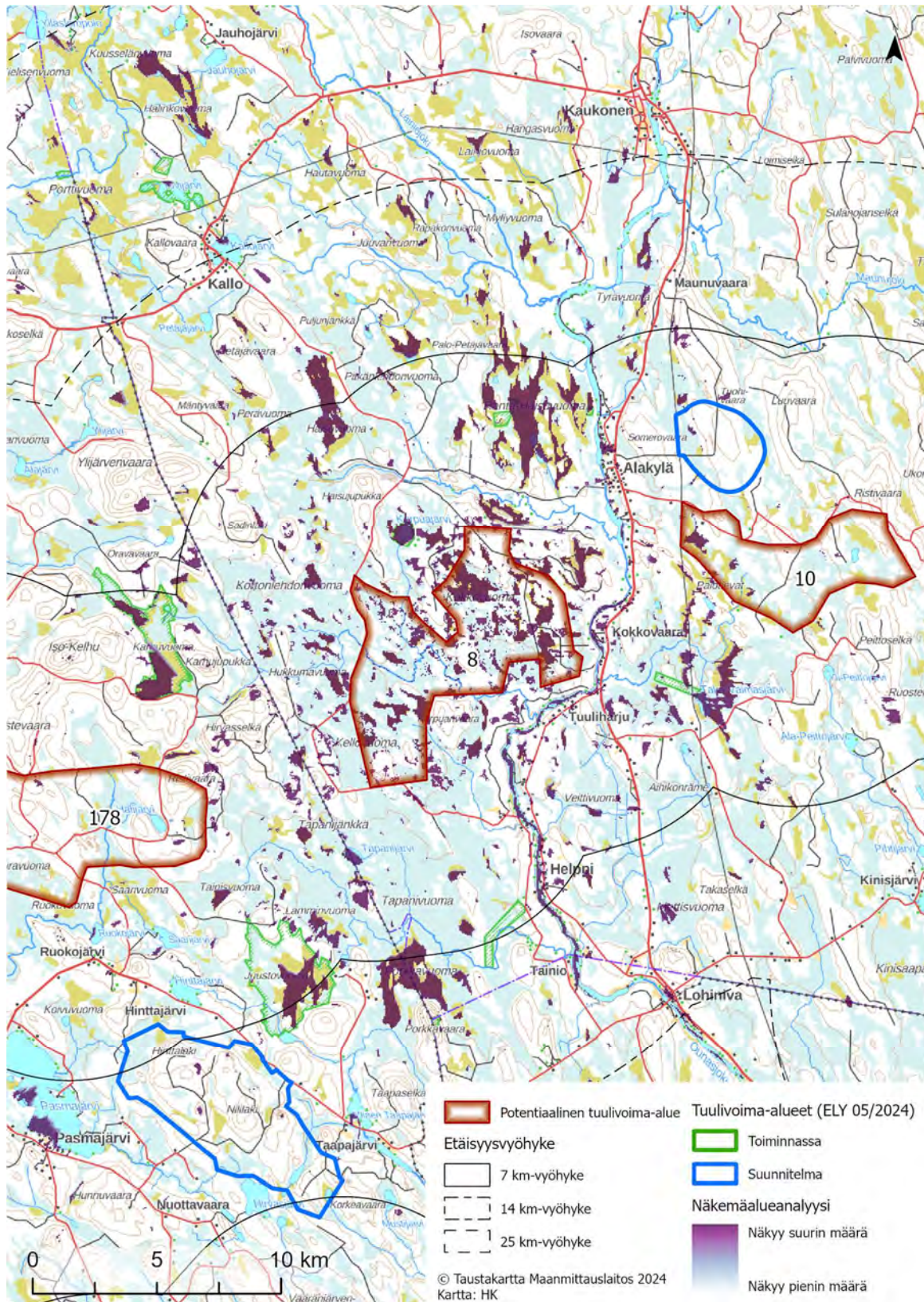
Kuva 2. Näkemäalueanalyysi, alue 1.

5.6.2024



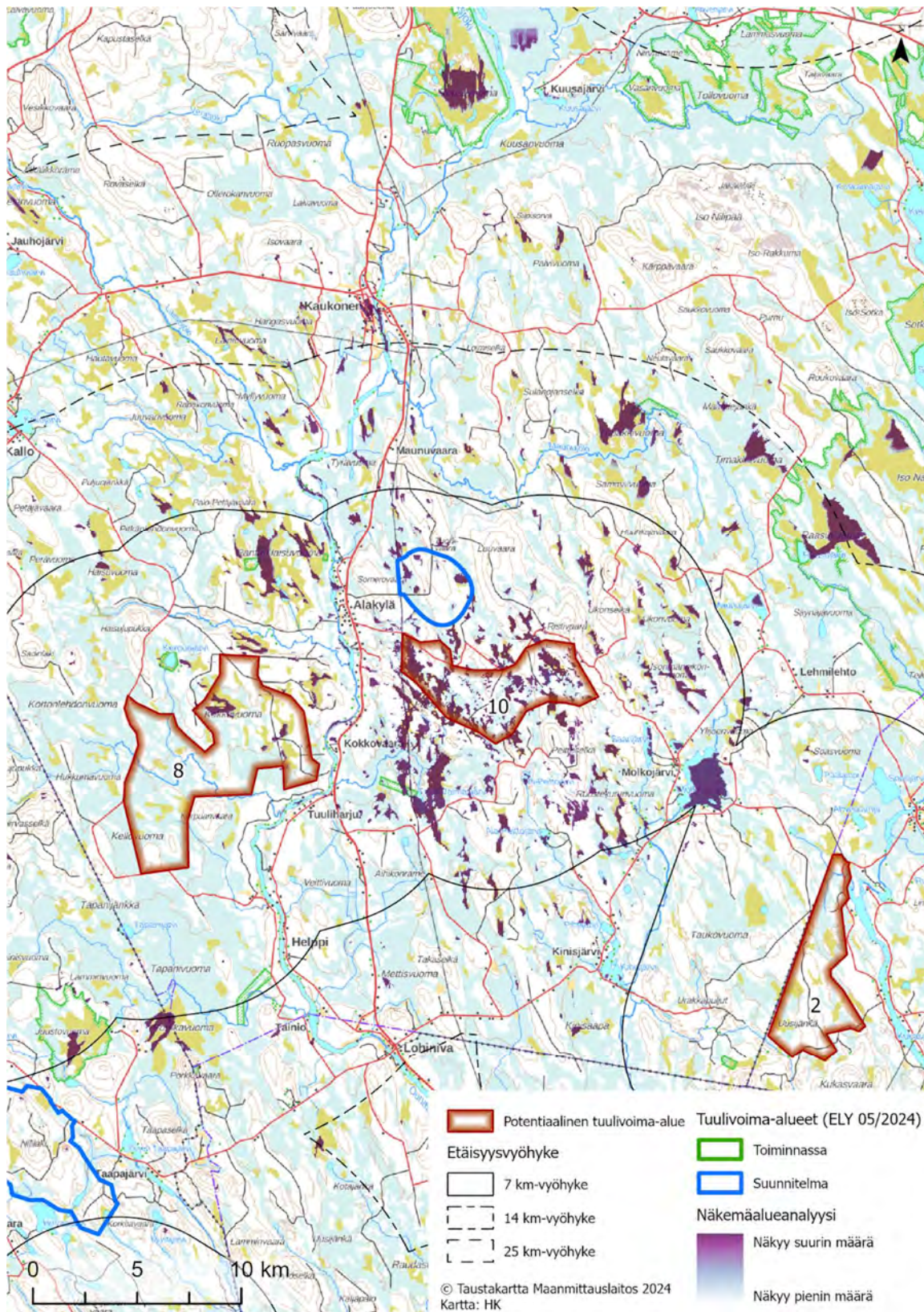
Kuva 3. Näkymäalueanalyysi, alue 4.

5.6.2024



Kuva 4. Näkemäalueanalyysi, alue 8.

5.6.2024



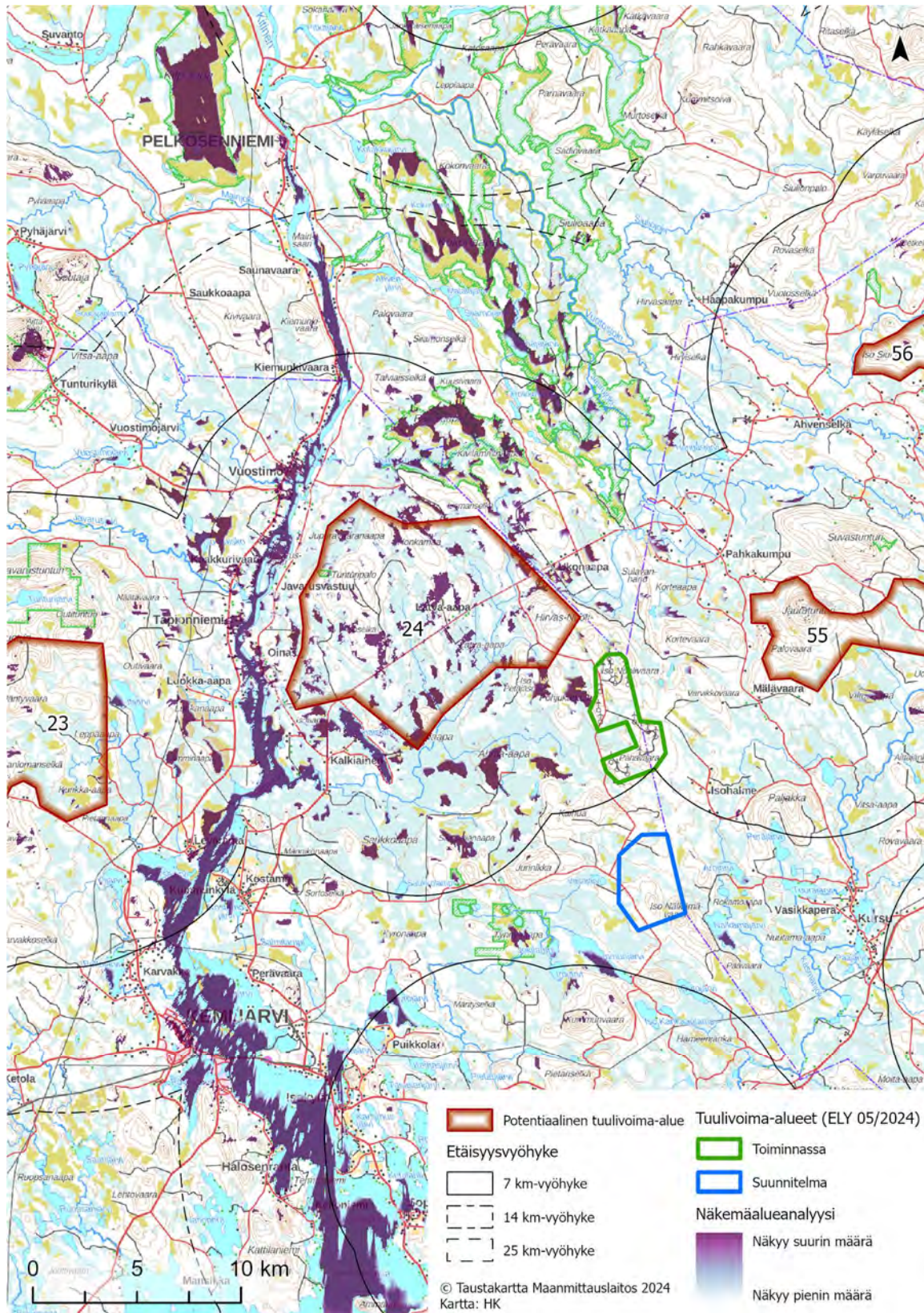
Kuva 5. Näkemäalueanalyysi, alue 10.

5.6.2024



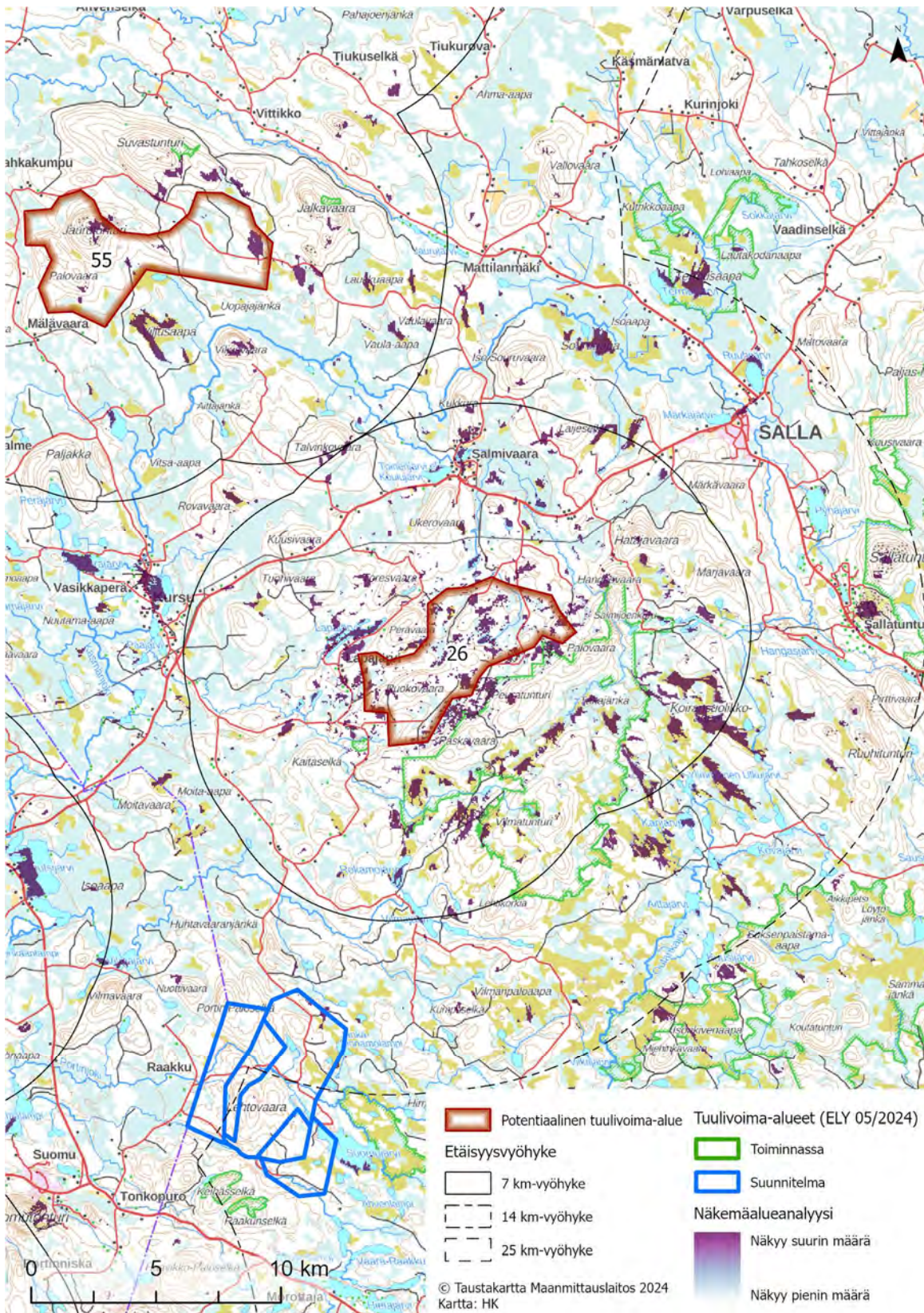
Kuva 6. Näkemäalueanalyysi, alue 23.

5.6.2024



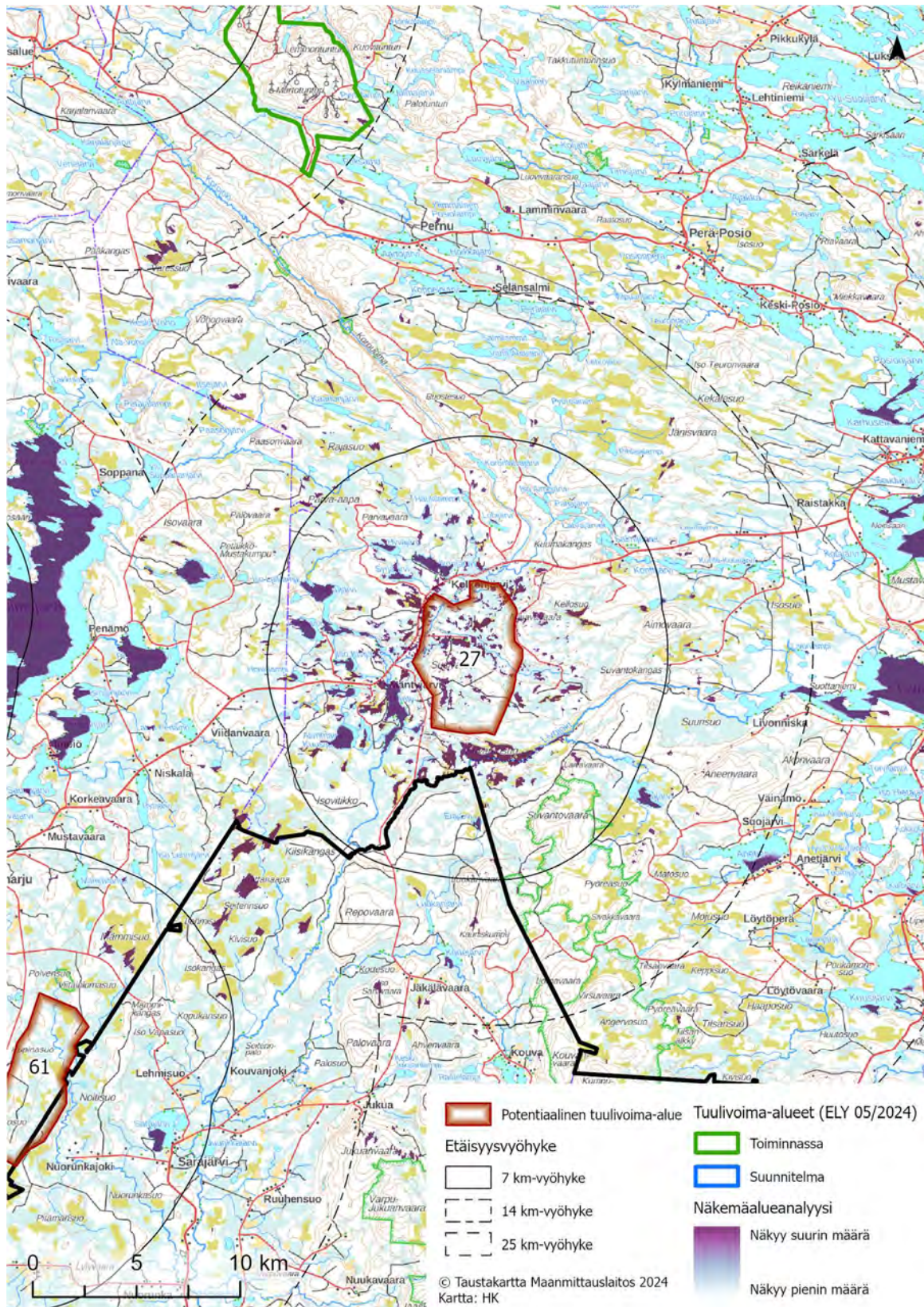
Kuva 7. Näkemäalueanalyysi, alue 24.

5.6.2024



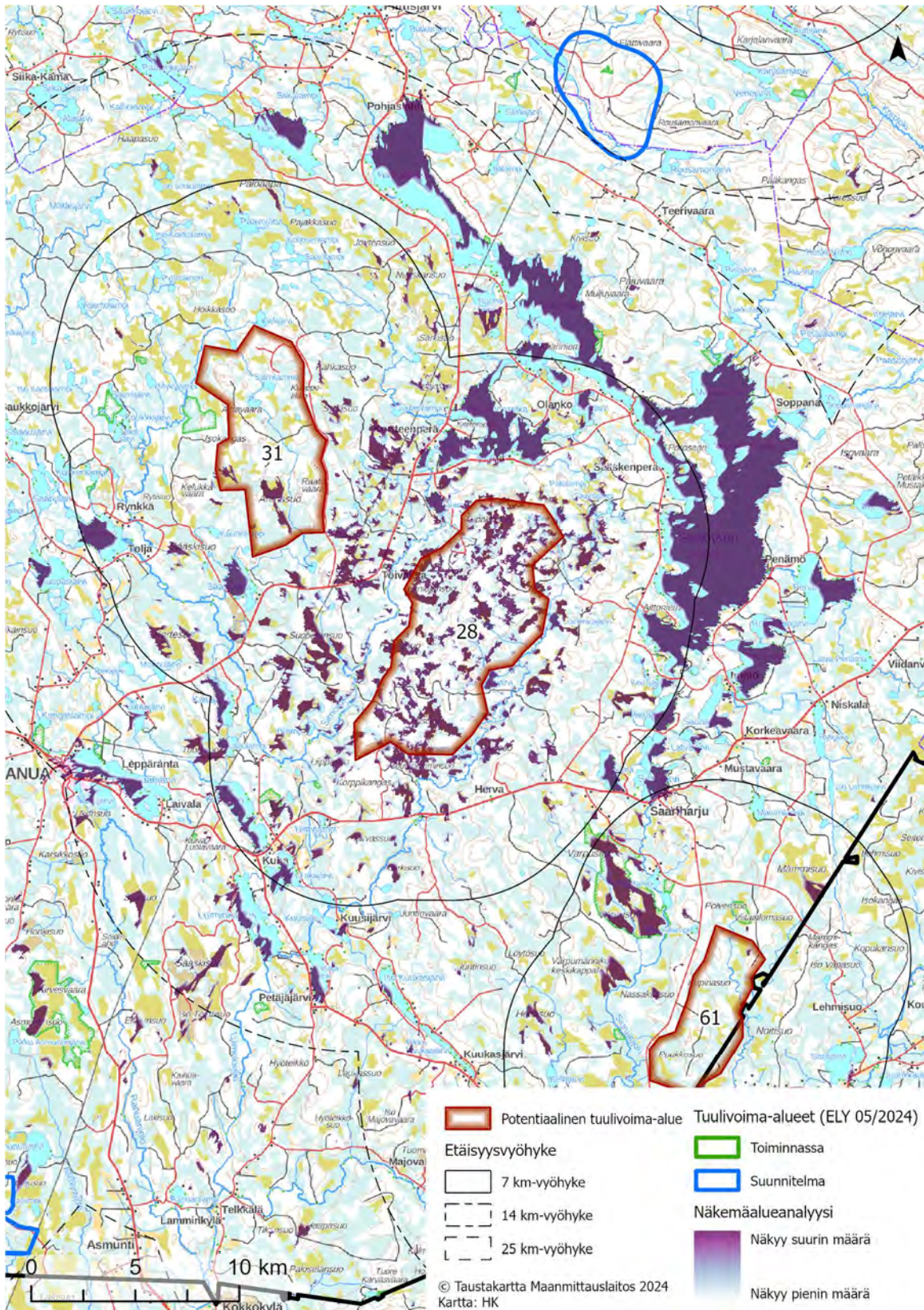
Kuva 8. Näkemäalueanalyysi, alue 26.

5.6.2024



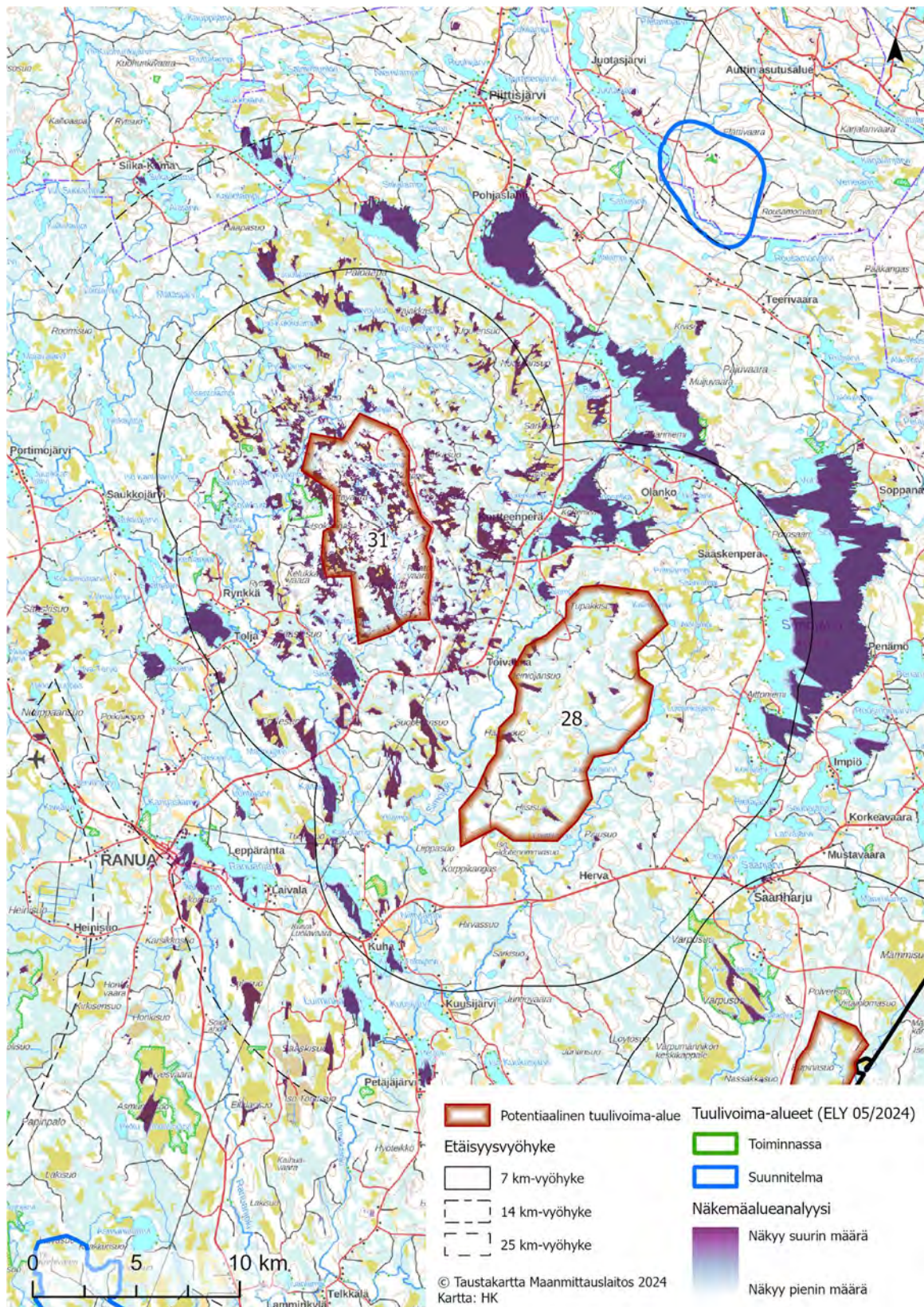
Kuva 9. Näkemäalueanalyysi, alue 27.

5.6.2024



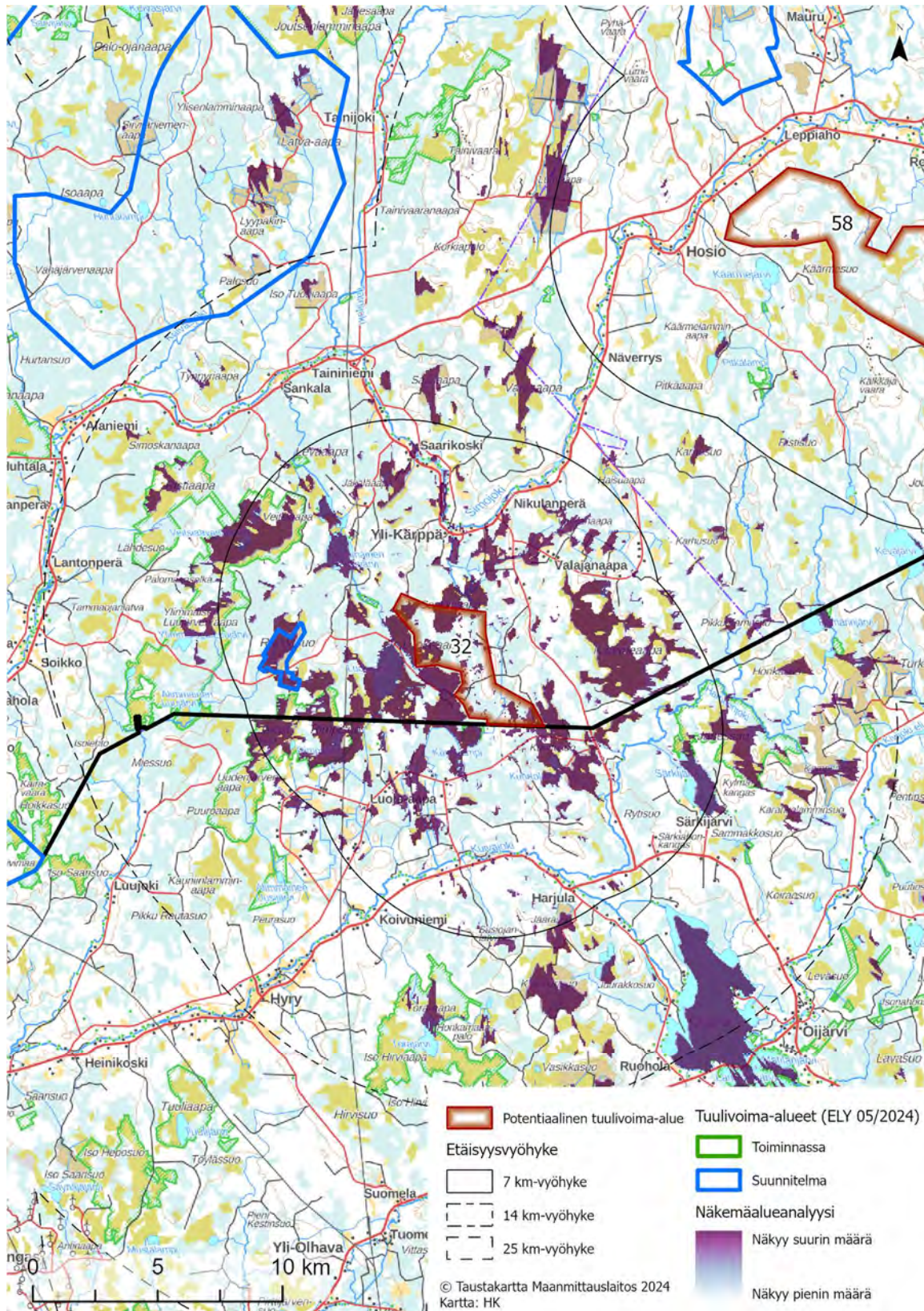
Kuva 10. Näkymäalueanalyysi, alue 28.

5.6.2024



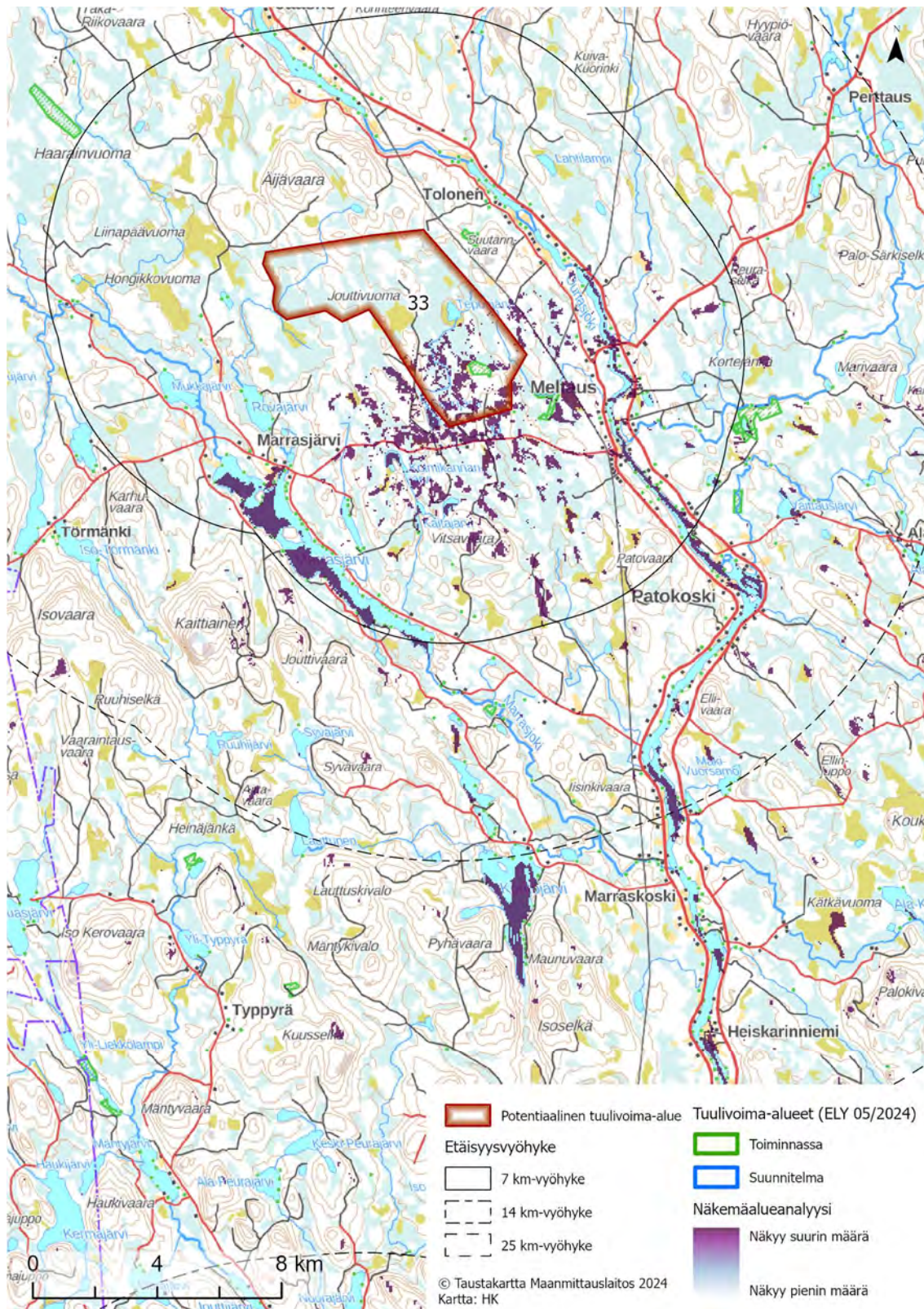
Kuva 11. Näkemäalueanalyysi, alue 31.

5.6.2024



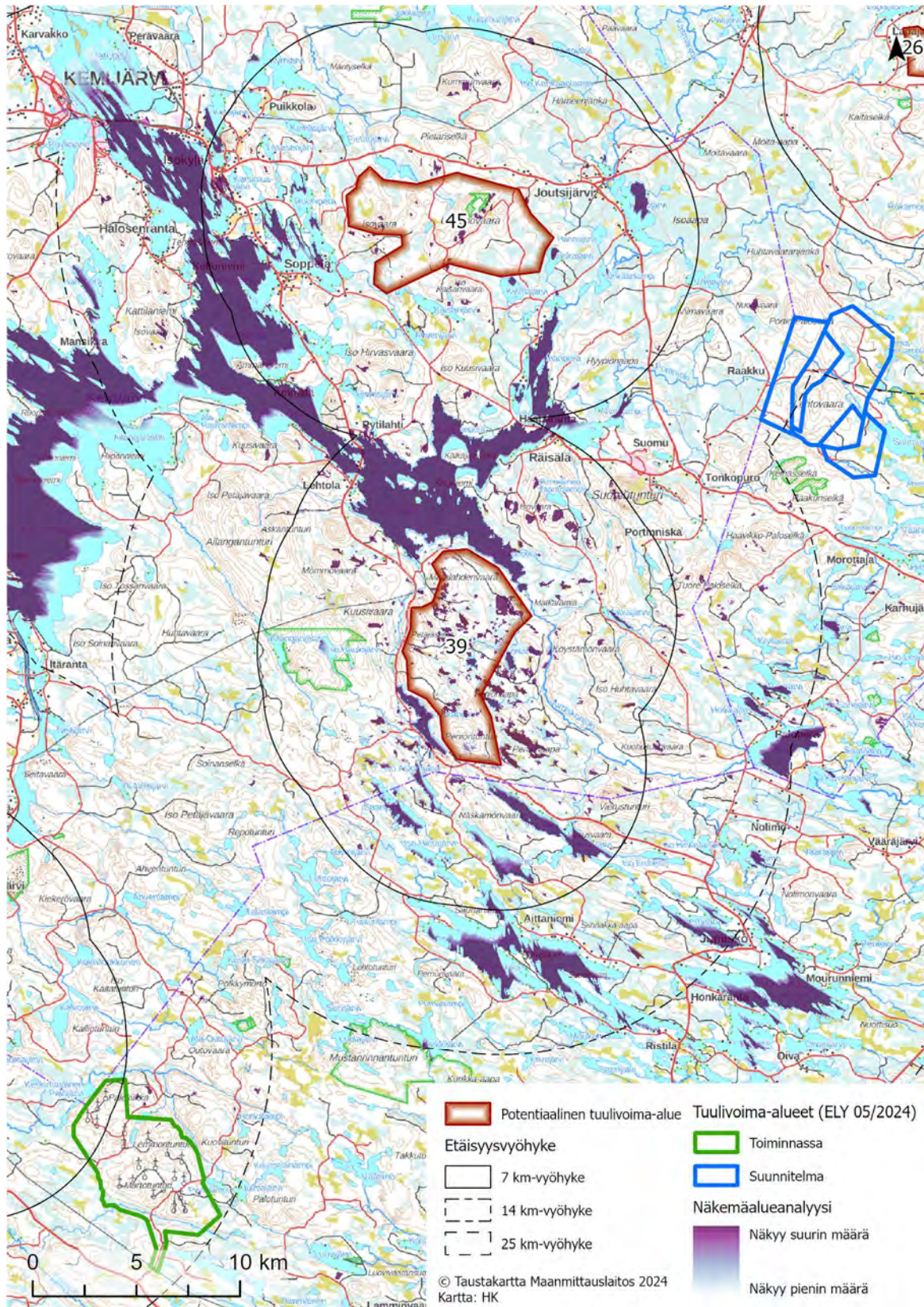
Kuva 12. Näkemäalueanalyysi, alue 32.

5.6.2024



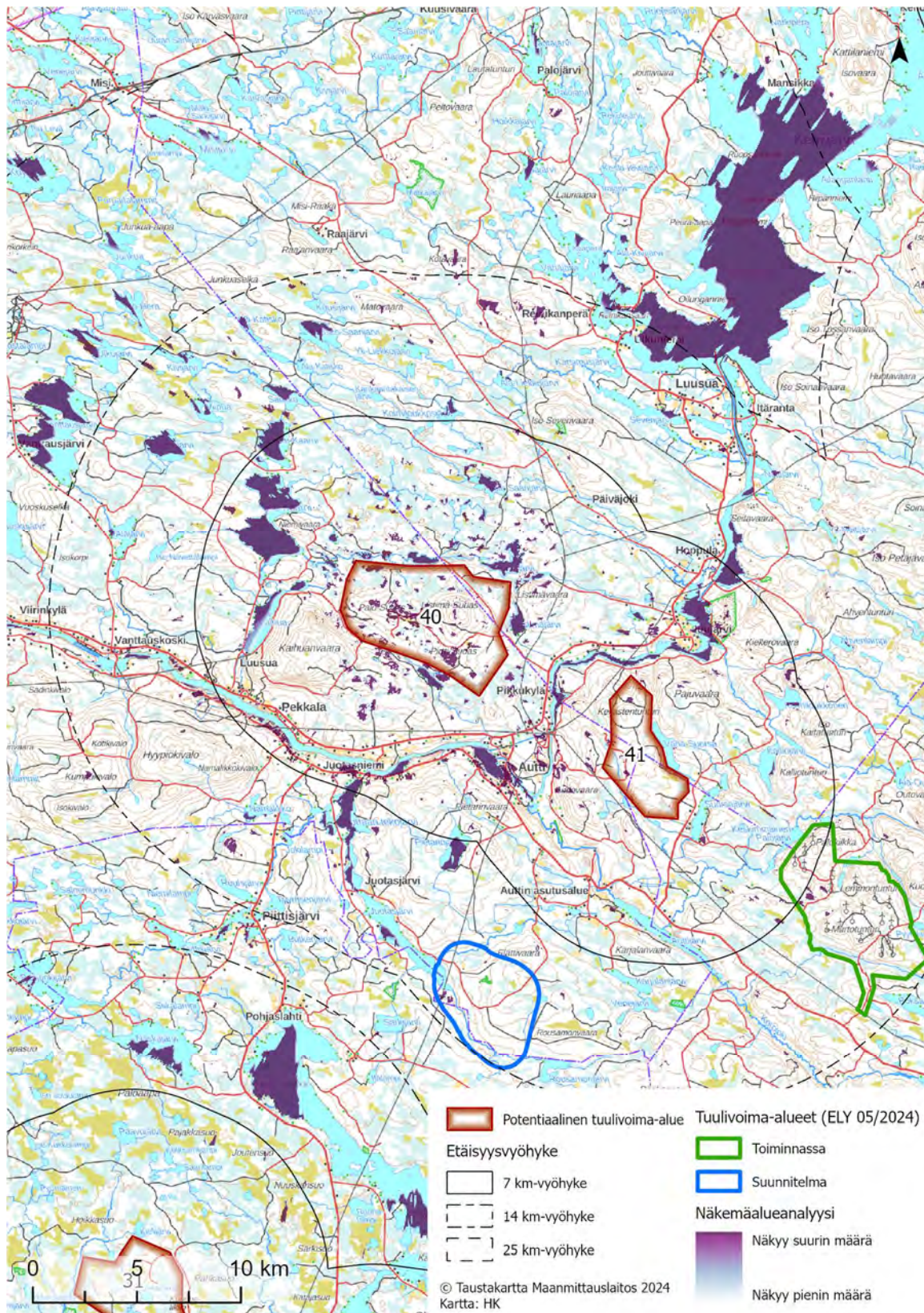
Kuva 13. Näkymäalueanalyysi, alue 33 (huom. 30 km raja alueet pohjoispuolella, näkyvyysanalyysi ei laadittu alueen pohjoispuolelle).

5.6.2024



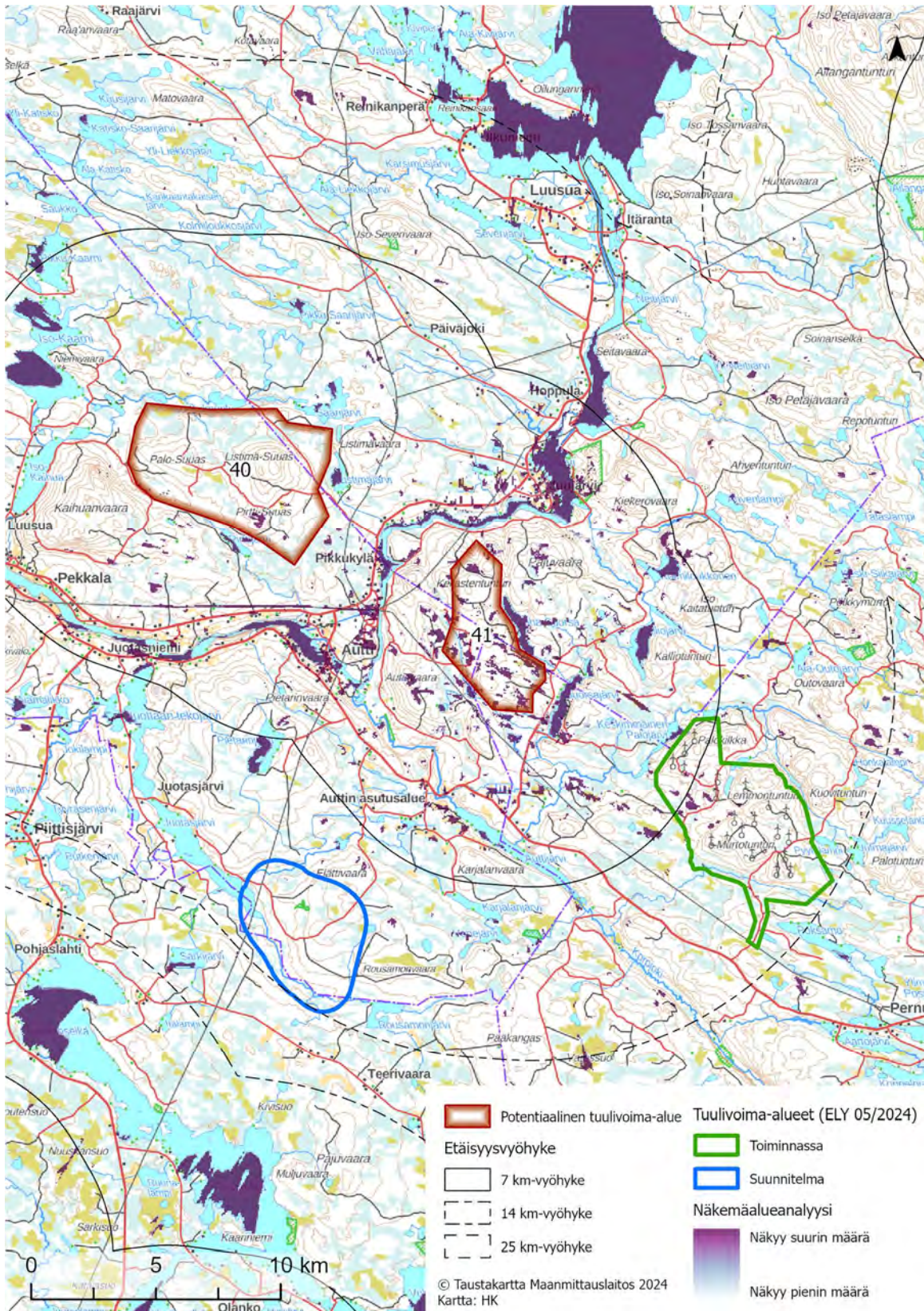
Kuva 14. Näkemäalueanalyysi, alue 39.

5.6.2024



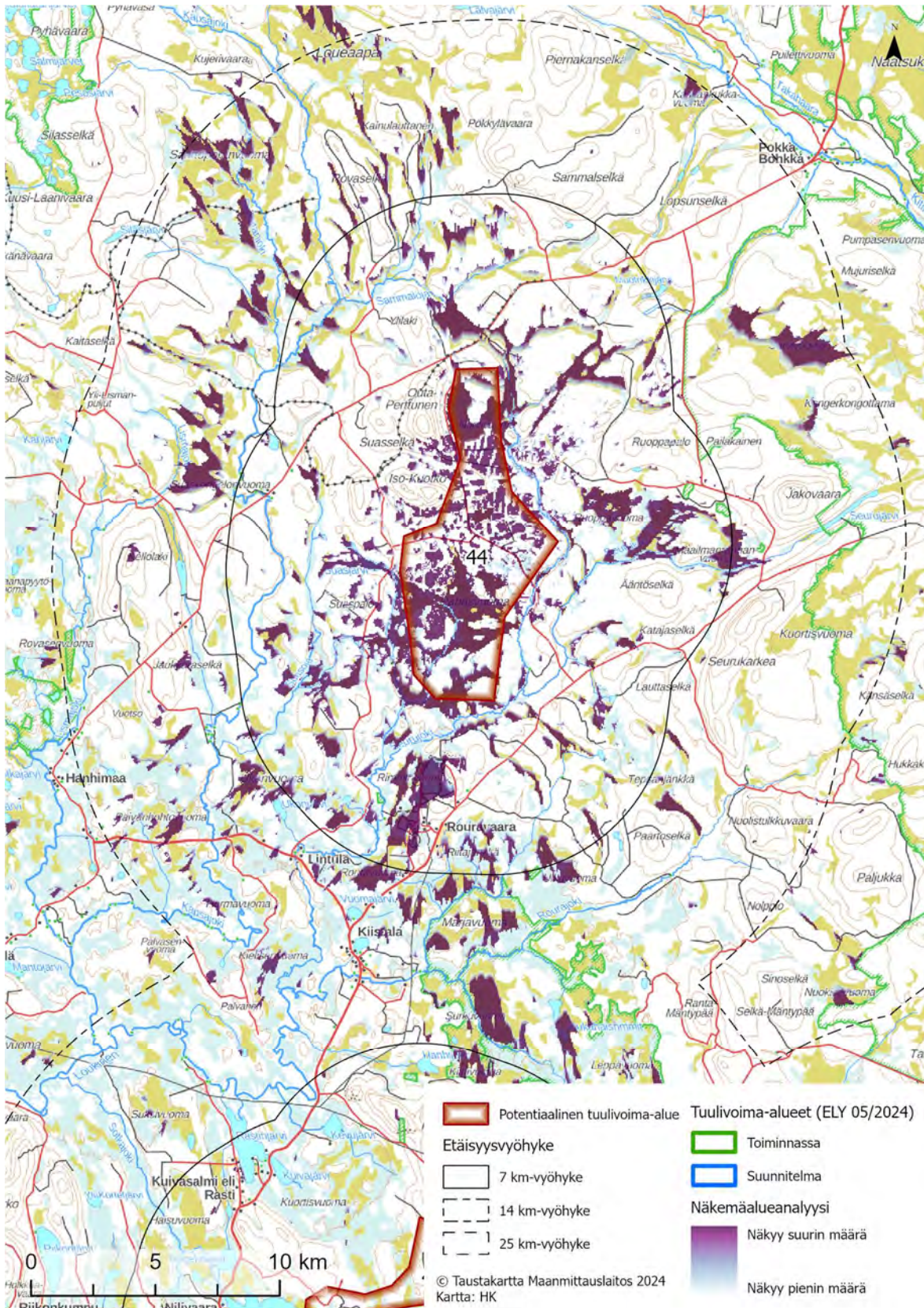
Kuva 15. Näkemäalueanalyysi, alue 40.

5.6.2024



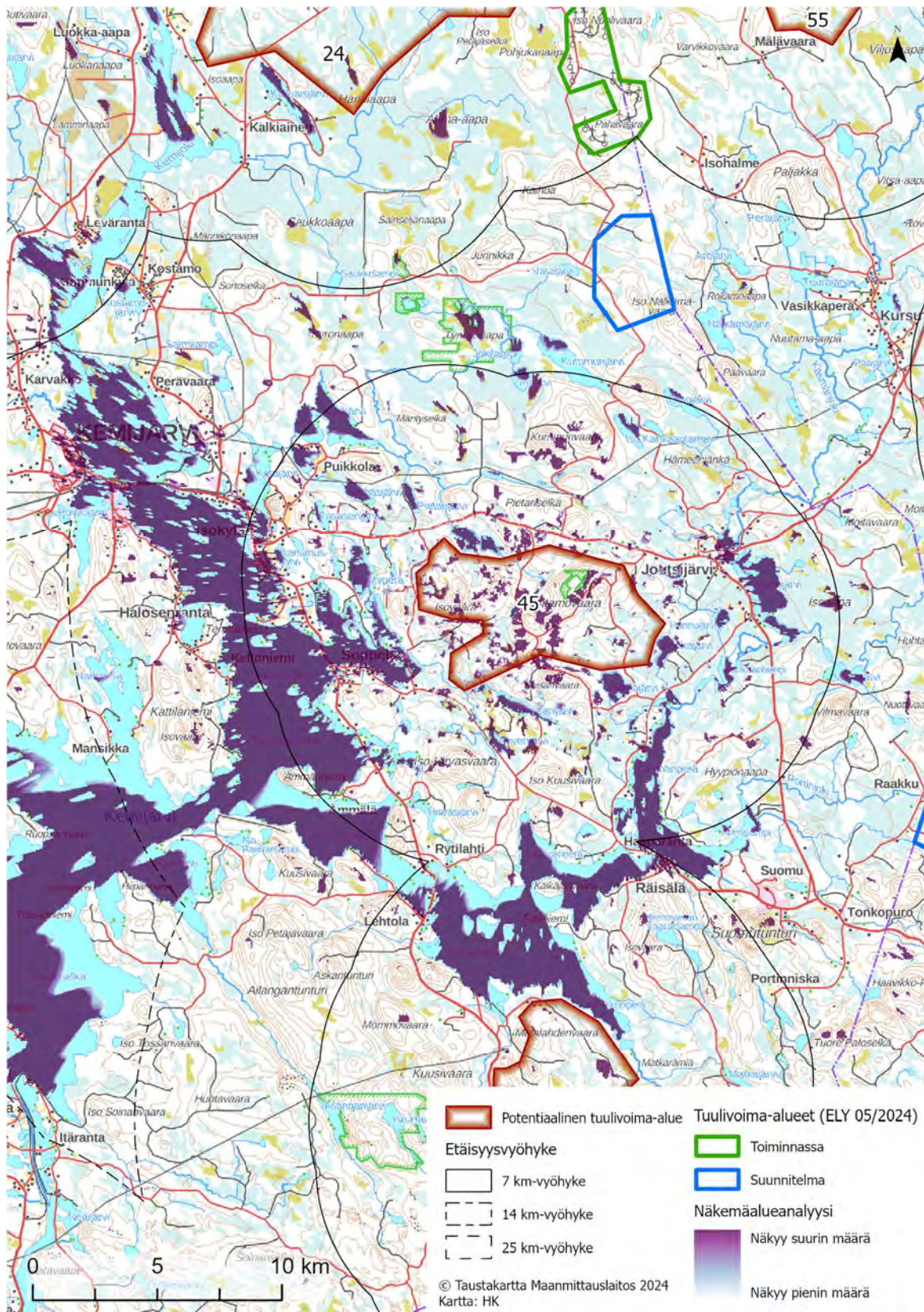
Kuva 16. Näkemäalueanalyysi, alue 41.

5.6.2024



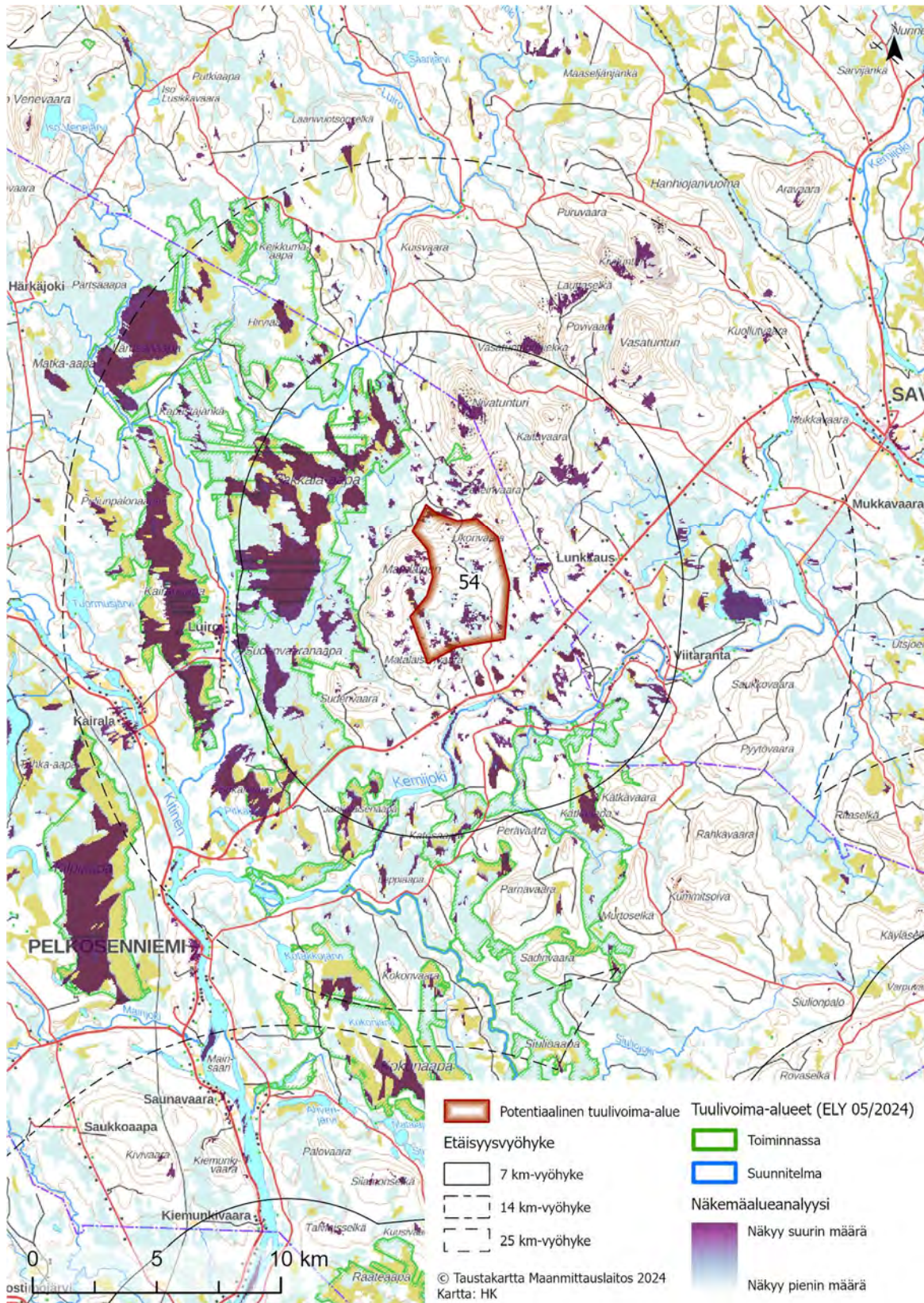
Kuva 17. Näkemäalueanalyysi, alue 44.

5.6.2024



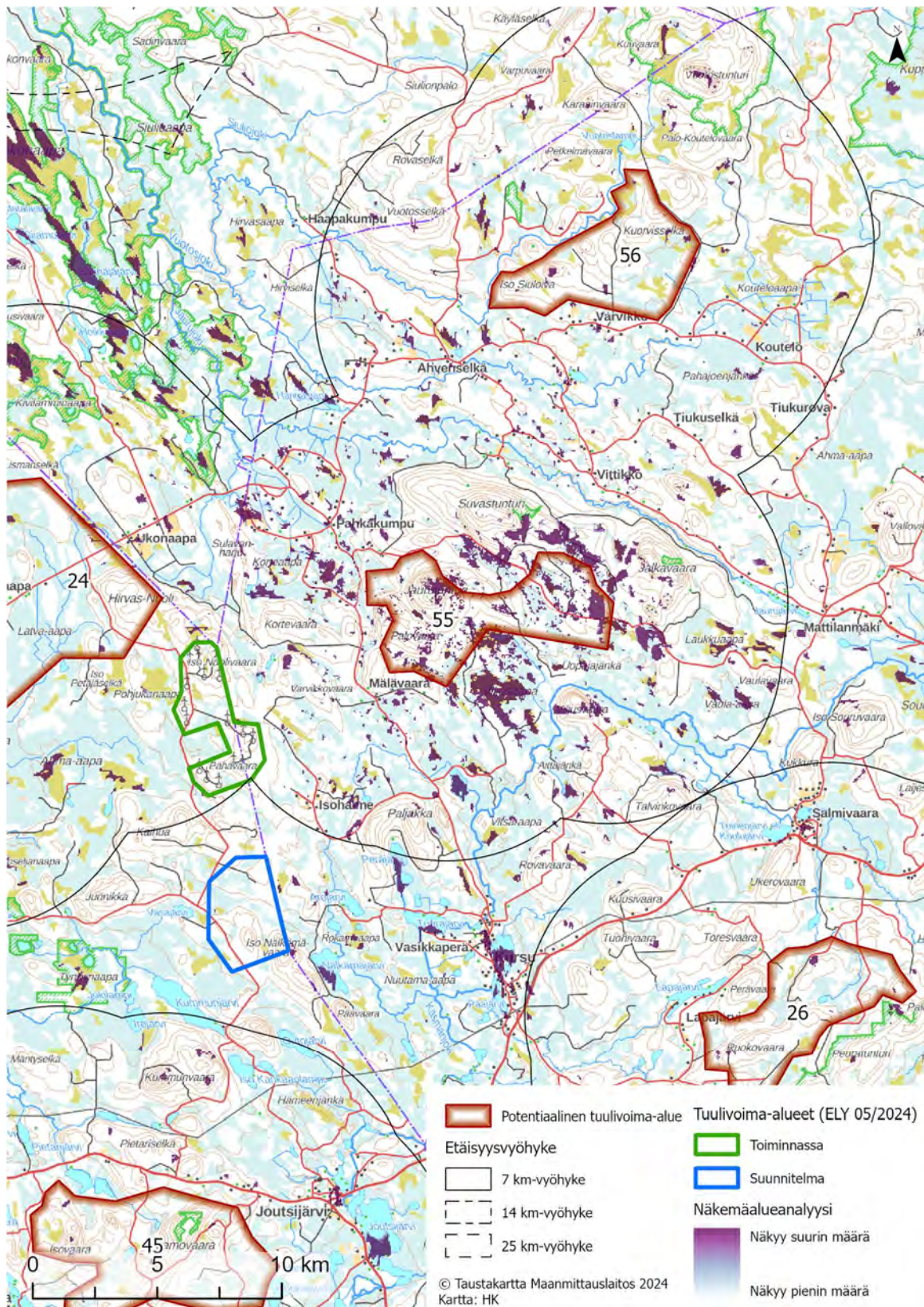
Kuva 18. Näkymäalueanalyysi, alue 45.

5.6.2024



Kuva 19. Näkemäalueanalyysi, alue 54.

5.6.2024



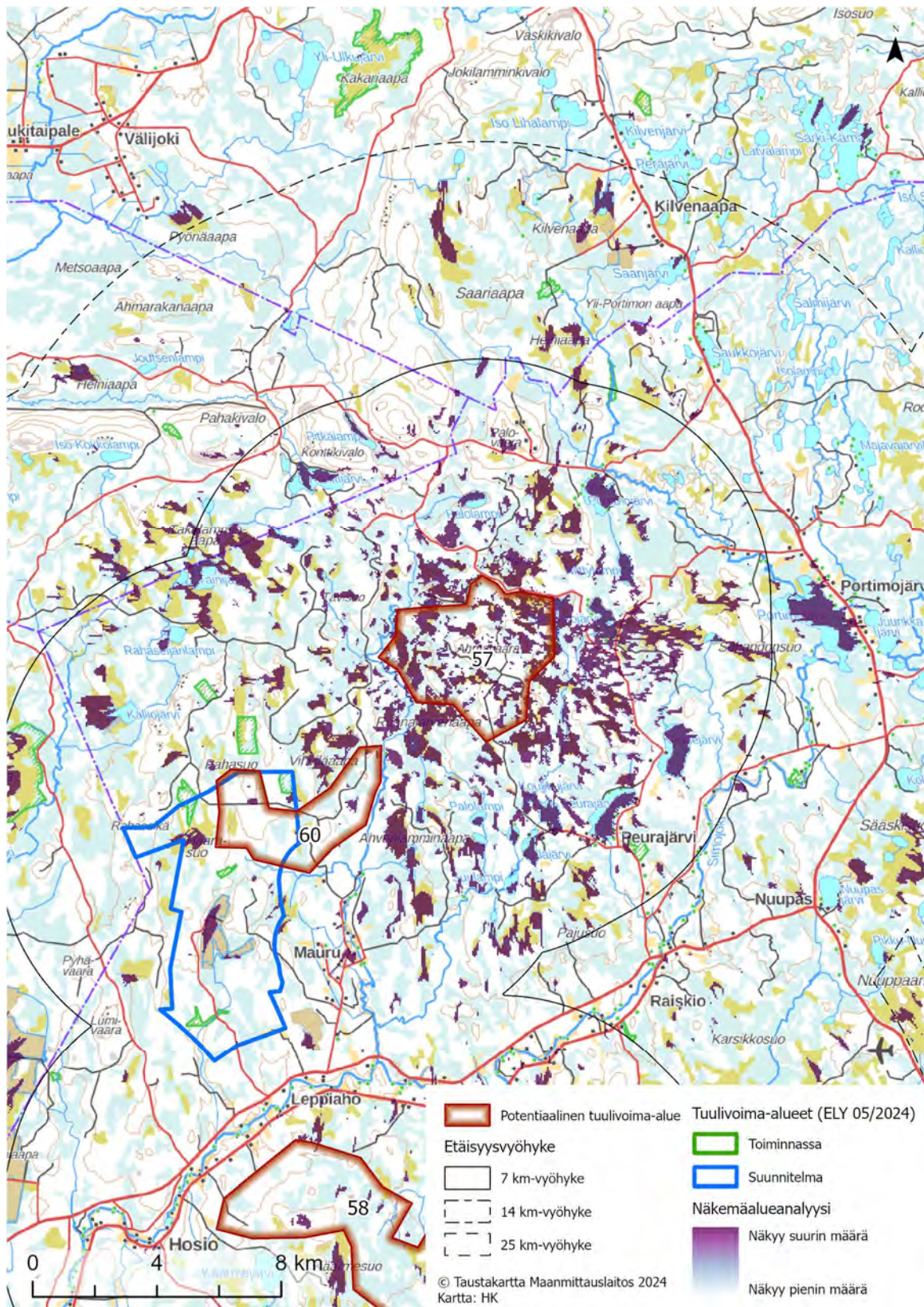
Kuva 20. Näkemäalueanalyysi, alue 55.

5.6.2024



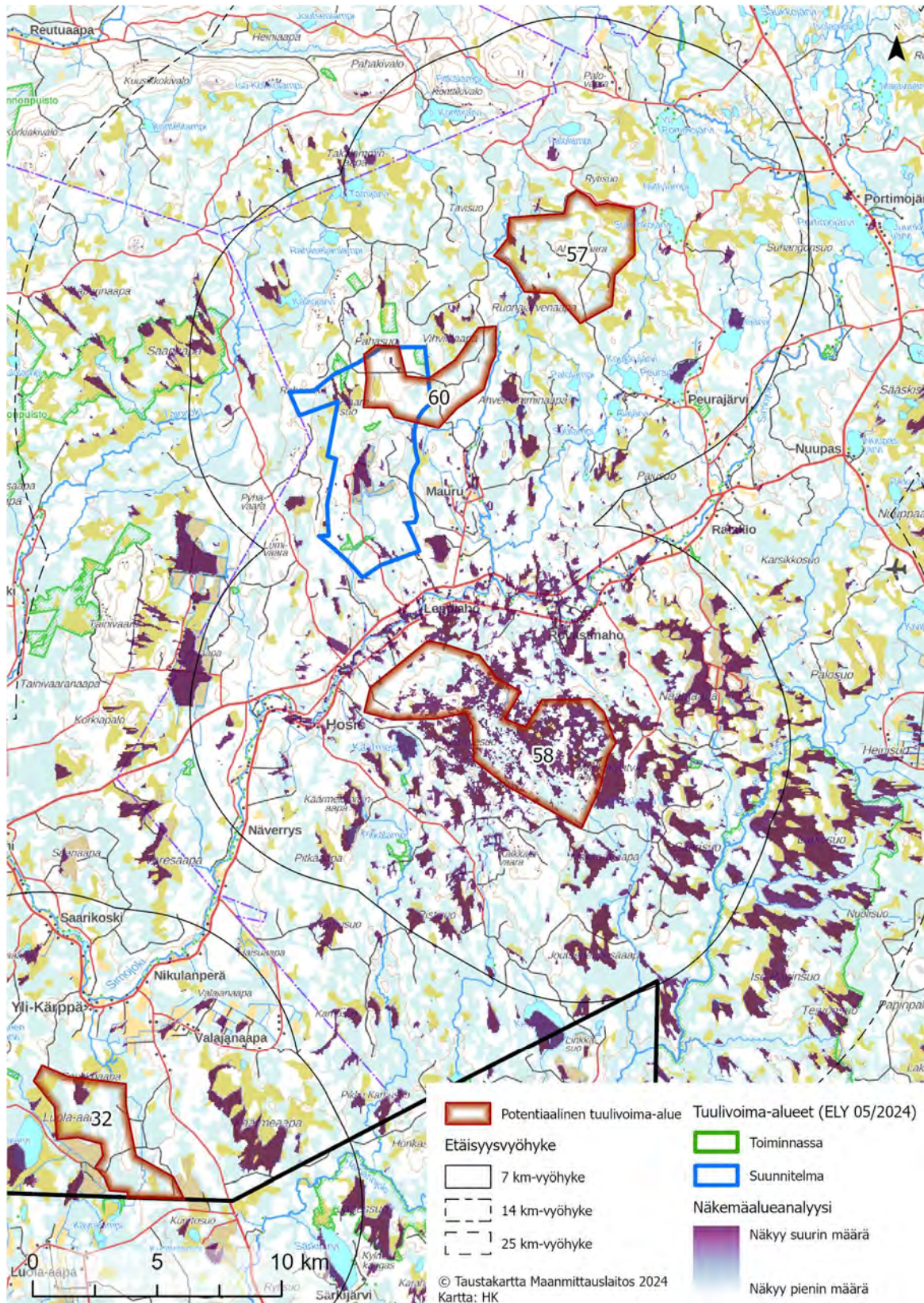
Kuva 21. Näkemäalueanalyysi, alue 56.

5.6.2024



Kuva 22. Näkemäalueanalyysi, alue 57.

5.6.2024



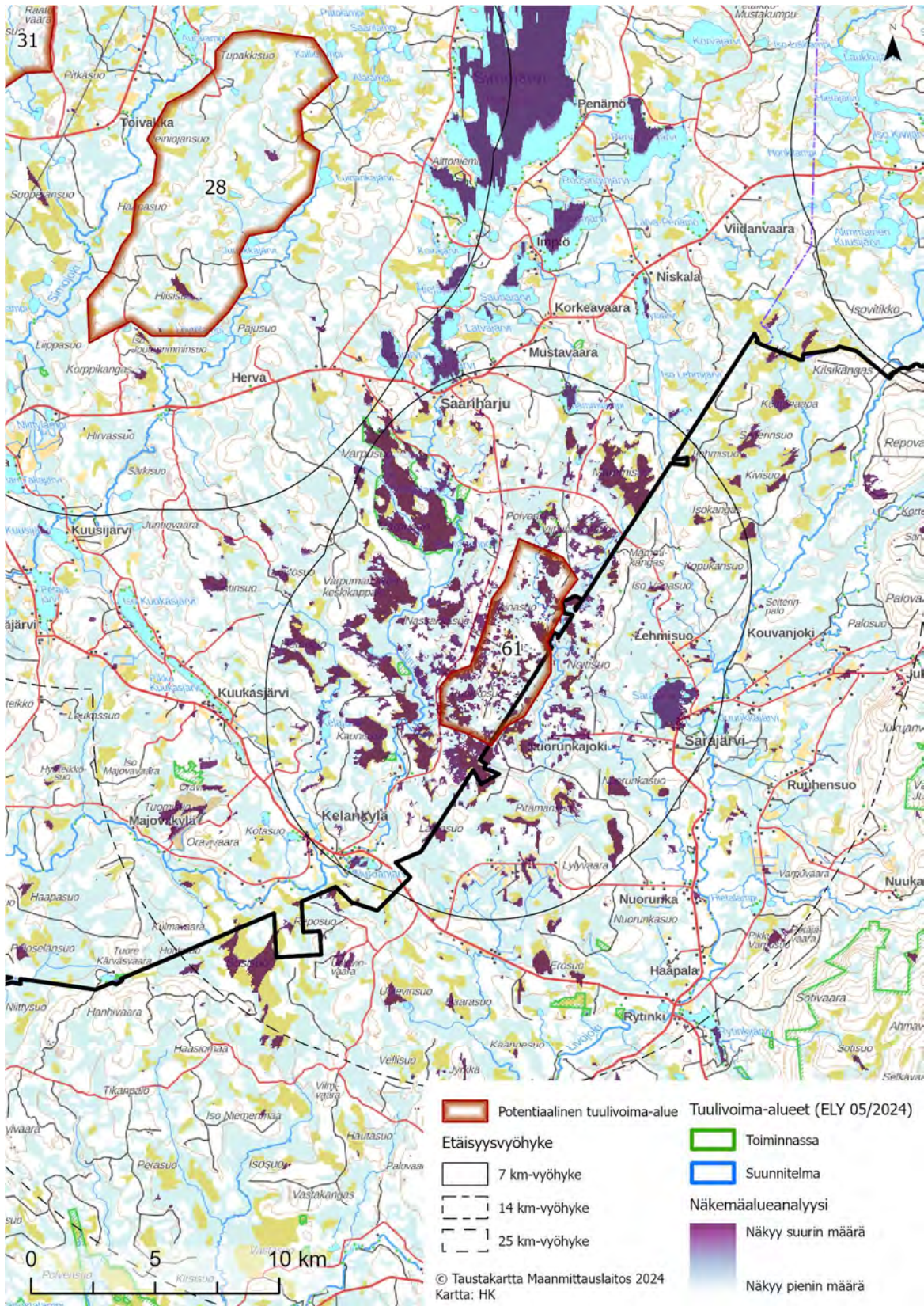
Kuva 23. Näkemäalueanalyysi, alue 58.

5.6.2024



Kuva 24. Näkemäalueanalyysi, alue 60.

5.6.2024



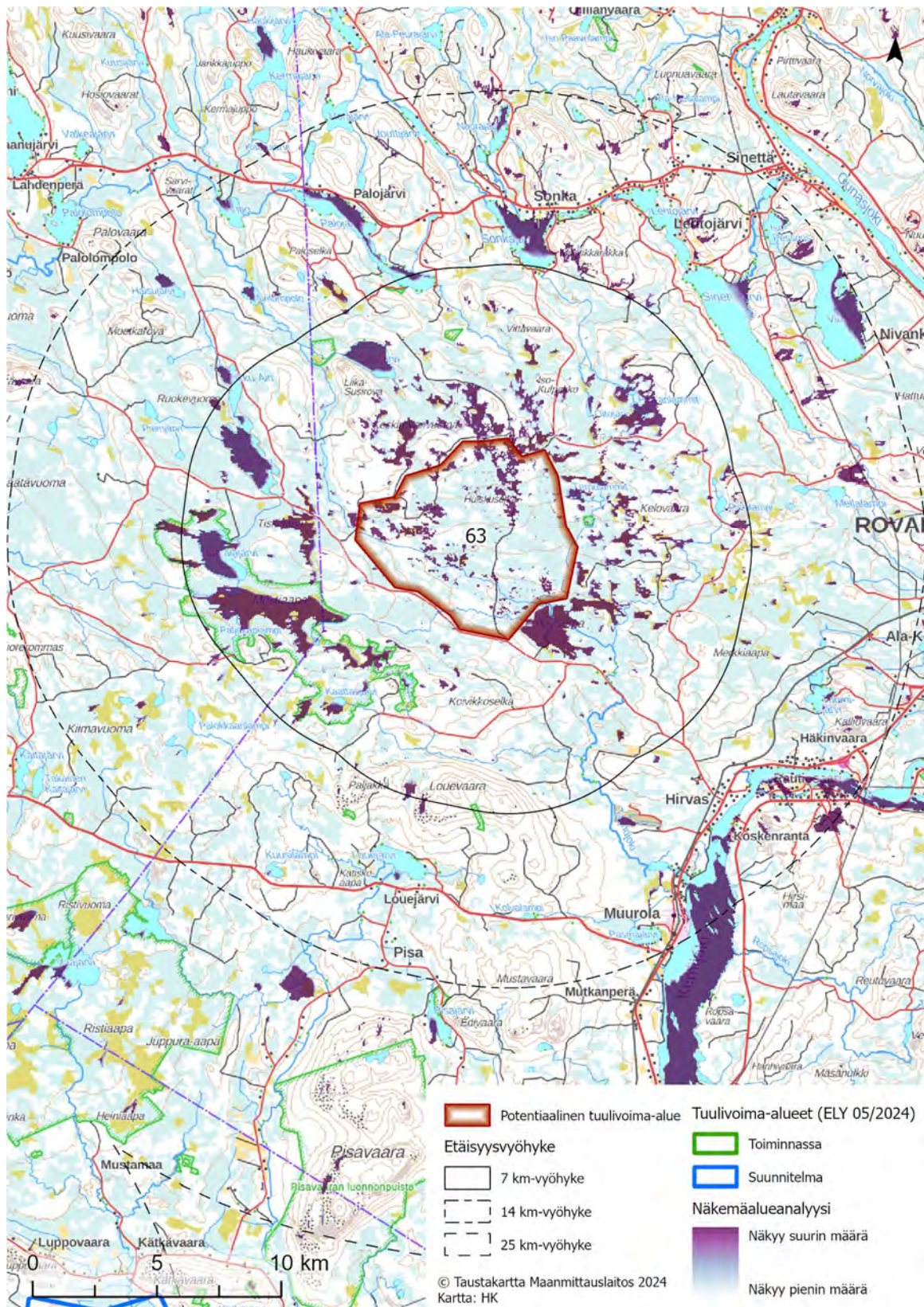
Kuva 24. Näkemäalueanalyysi, alue 61.

5.6.2024



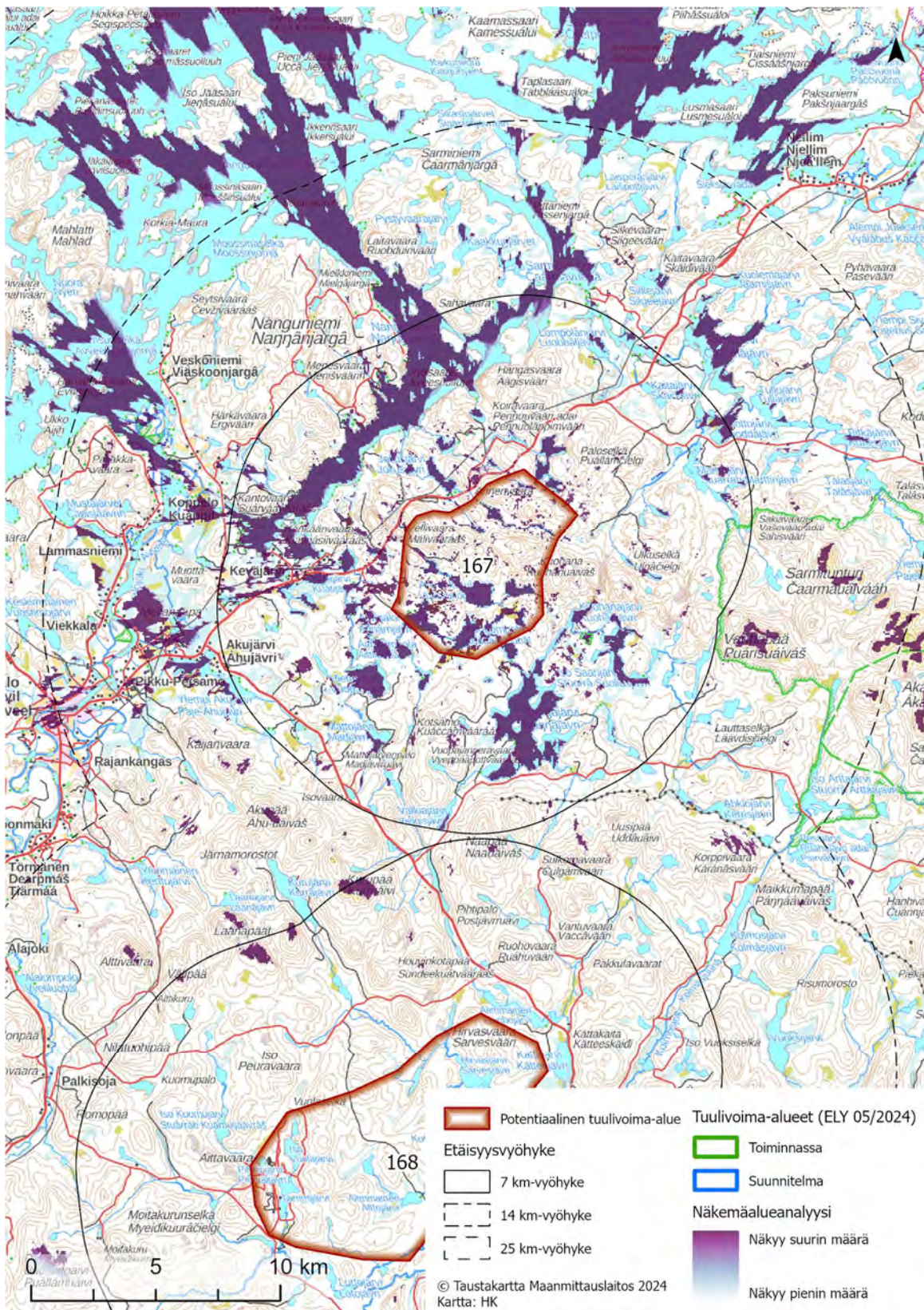
Kuva 25. Näkemäalueanalyysi, alue 62 (huom. 30 km raja alueet itäpuolella, näkyvyysanalyysi ei laadittu alueen itäpuolelle).

5.6.2024



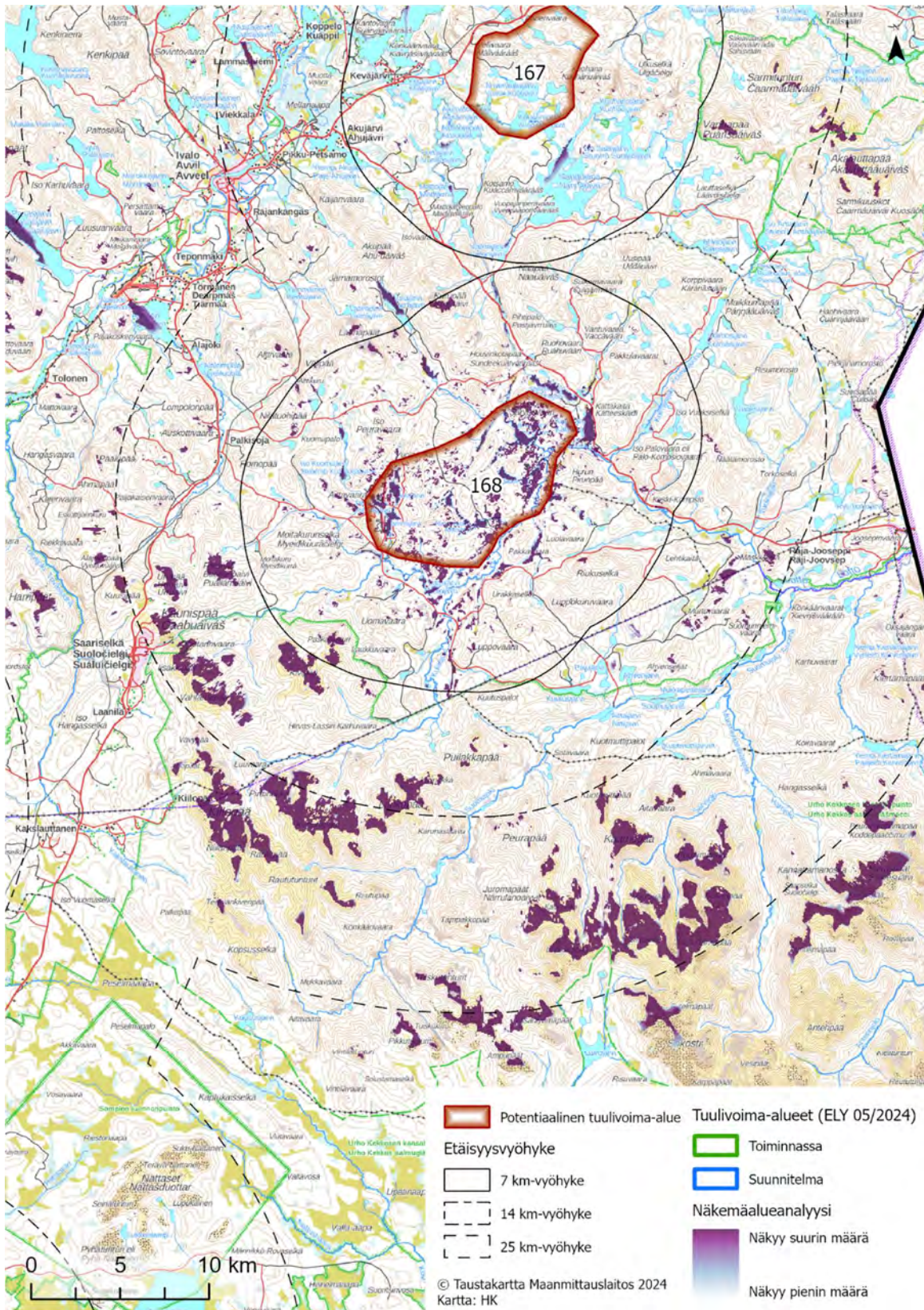
Kuva 26. Näkemäalueanalyysi, alue 63.

5.6.2024



Kuva 27. Näkemäalueanalyysi, alue 167.

5.6.2024



Kuva 28. Näkemäalueanalyysi, alue 168.

5.6.2024



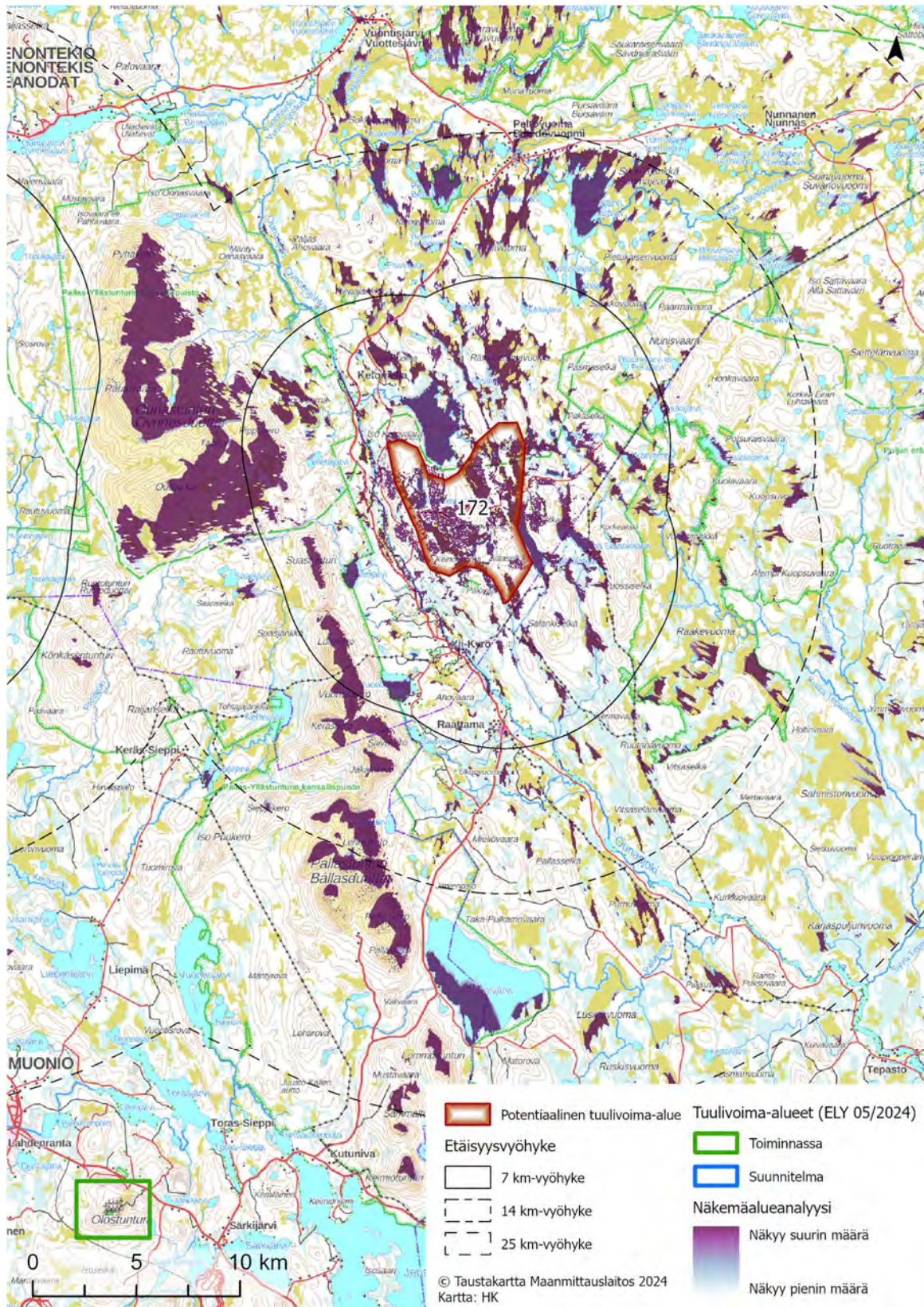
Kuva 29. Näkemäalueanalyysi, alue 170.

5.6.2024



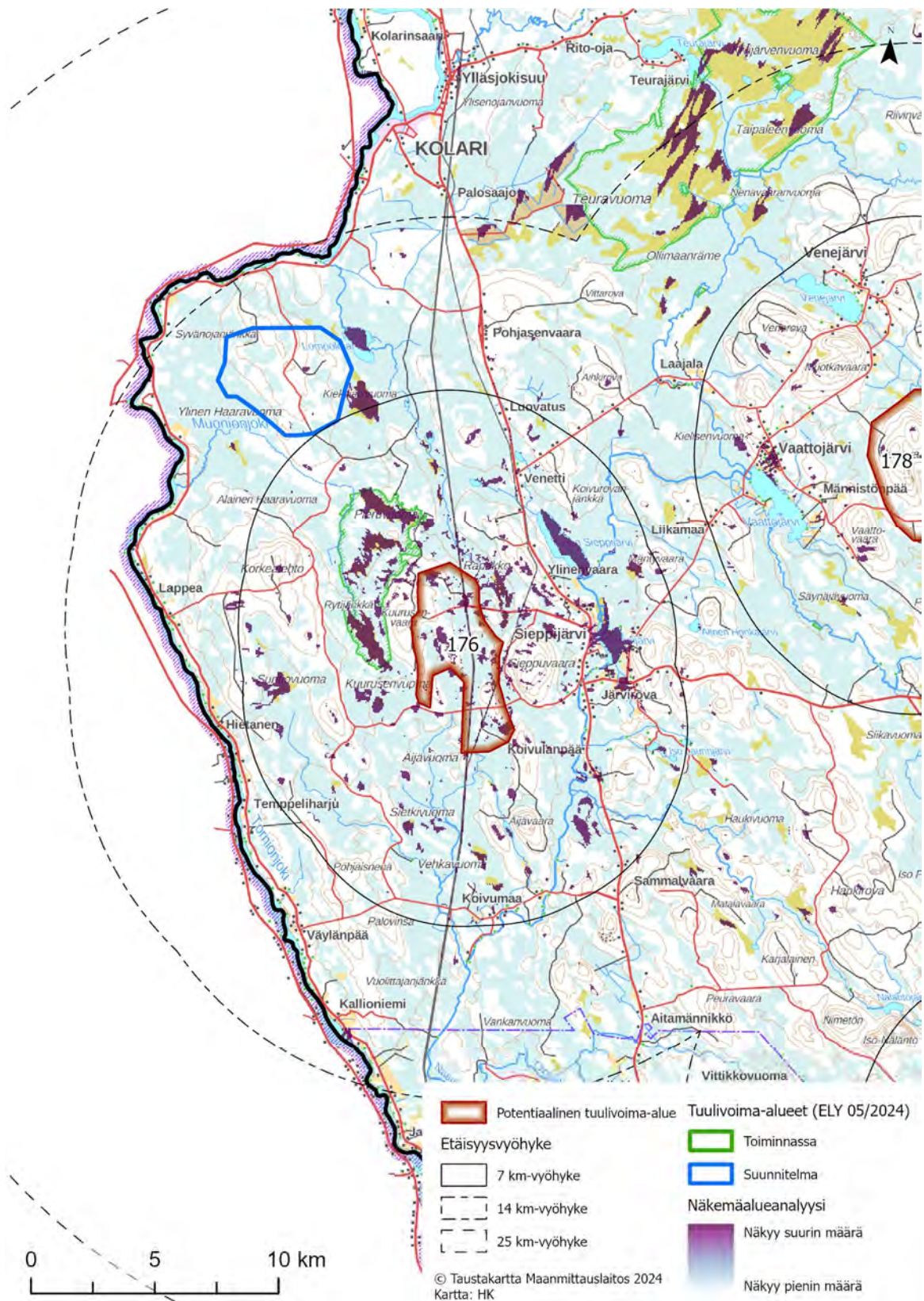
Kuva 30. Näkymäalueanalyysi, alue 171.

5.6.2024



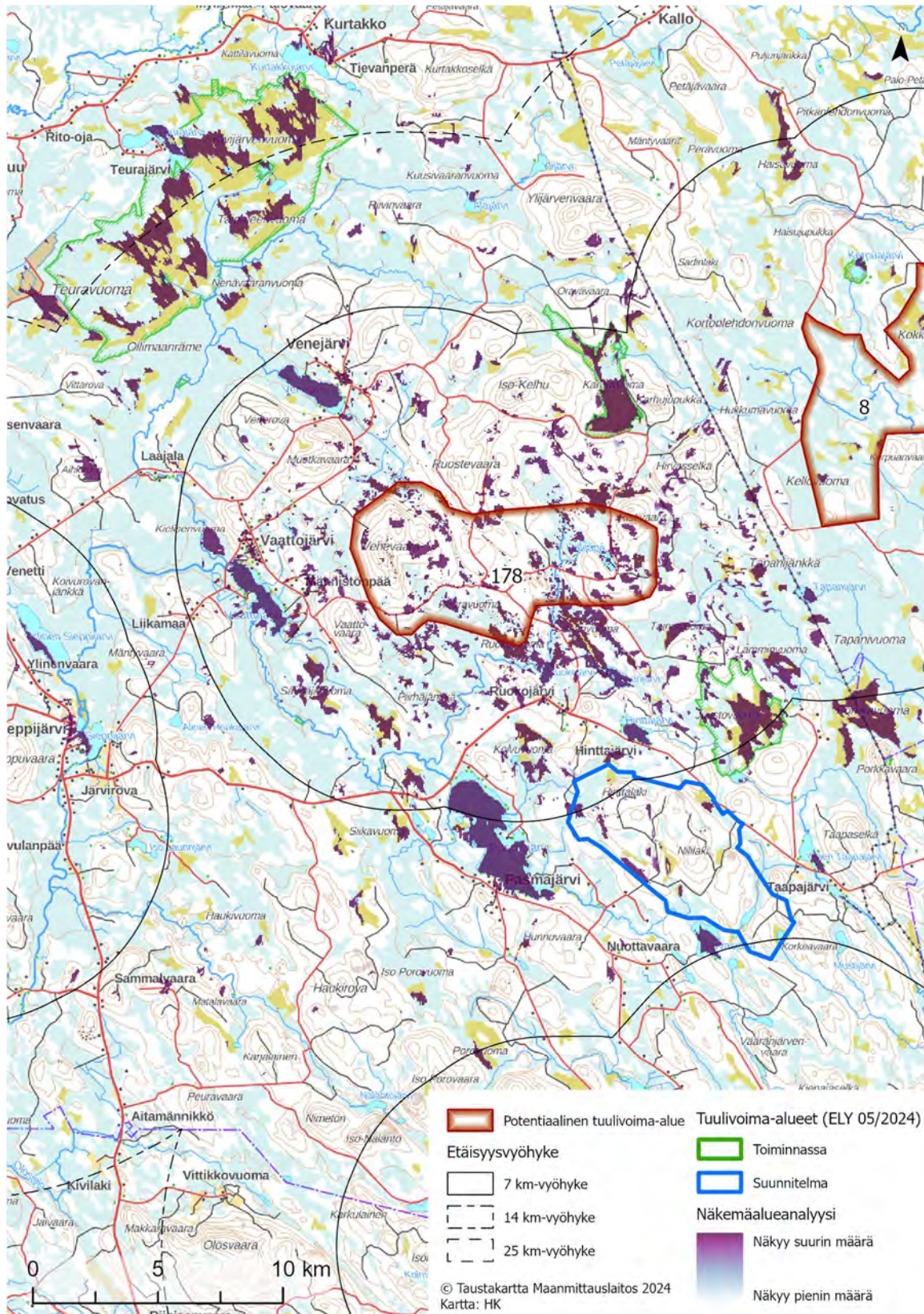
Kuva 31. Näkemäalueanalyysi, alue 172.

5.6.2024



Kuva 32. Näkemäalueanalyysi, alue 176.

5.6.2024



Kuva 33. Näkemäalueanalyysi, alue 178.