

Lapin liikennestrategia

22.10.2024

LAPLAND
Above Ordinary

Visio 2036

Lapin liikennejärjestelmä kehittyy pohjoismaisessa yhteistyössä kestävästi ja tukee alueen elinvoimaa ja kasvua sekä liikkumisen sujuvuutta ja turvallisuutta

Tavoite 1: Elinkeinoelämän ja sotilaallisen liikkuvuuden kuljetukset ovat toimivia ja tehokkaita normaali- ja poikkeusoloissa

Tavoite 2: Matkailun ja arjen liikkumisen palvelut ovat helppokäyttöisiä ja liikkuminen kestävää ja turvallista



Visio 2050

Lapin liikennejärjestelmä on hiilineutraali, älykäs ja globaaleihin muutoksiin sopeutunut

Tavoite 1: Lappi on kansainvälisesti ja kansallisesti kytkeytynyt

Tavoite 2: Liikennejärjestelmä on resilientti ja turvallinen





Tavoite 1: Elinkeinoelämän ja sotilaallisen liikkuvuuden kuljetukset ovat toimivia ja tehokkaita normaali- ja poikkeusoloissa

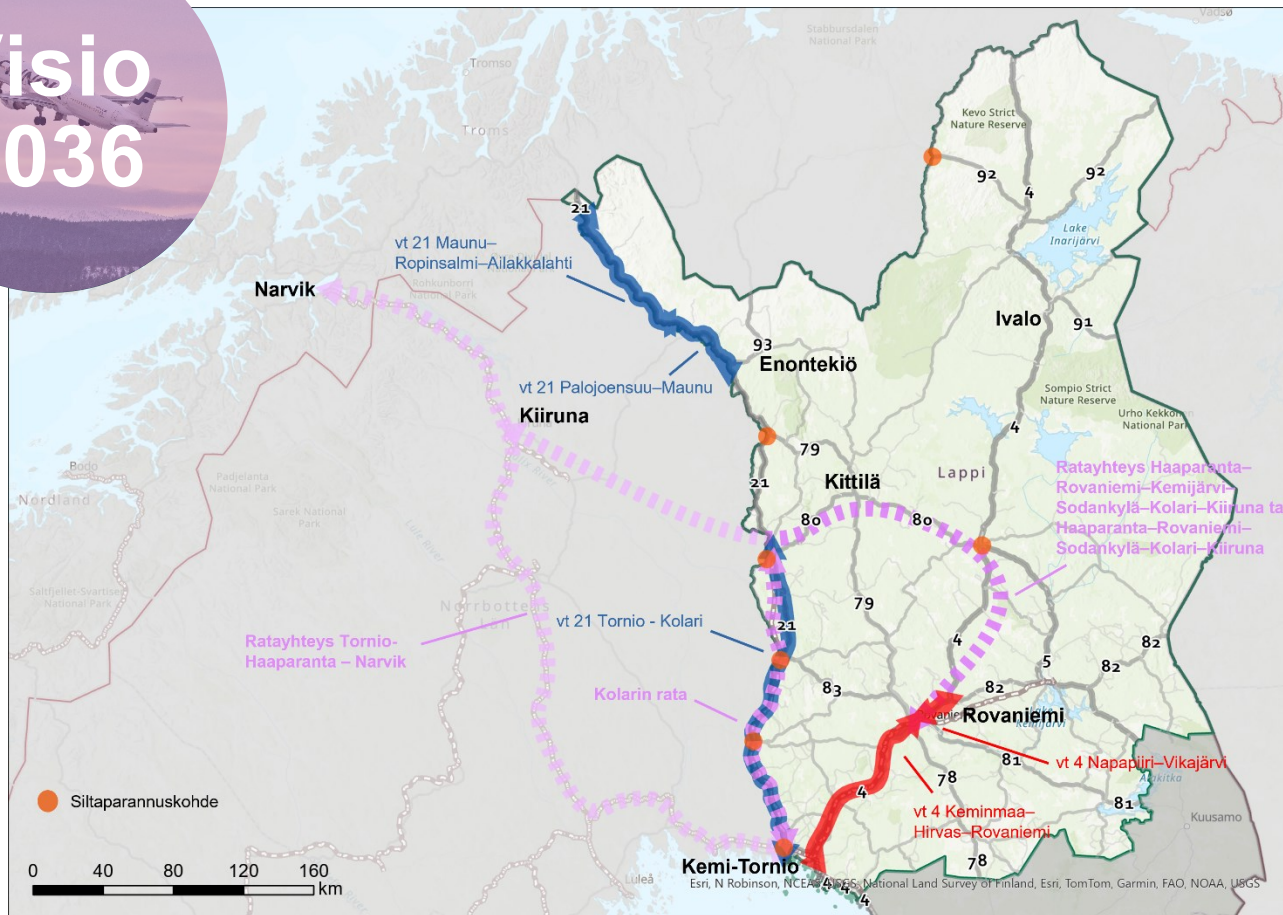
- Liikenteen infrastruktuurin kaksoiskäyttöisyyden mahdollisuudet paranevat ja tukevat pohjoismaista yhteistyötä
- Vaihtoehtoisten käyttövoimien saatavuus paranee kaikilla kuljetusmuodoilla
- Tieverkon rahoitus mahdollistaa elinkeinoelämän kuljetusten edellyttämän palvelutason
- Rautatieliikenteen yhteydet palvelevat kotimaisia ja kansainvälisiä kuljetustarpeita
- Terminaalien ja satamien palvelutaso vastaa kysyntään ja kehittyvän kaluston tarpeisiin, ja niihin johtaa toimivat yhteydet

Tavoite 2: Matkailun ja arjen liikkumisen palvelut ovat helppokäyttöisiä ja liikkuminen kestävää ja turvallista

- Kävelyn ja pyöräilyn edellytykset paranevat kaupunkiseuduilla sekä kunta- ja matkailukeskuksissa
- Joukko- ja henkilöliikenteen palvelut ovat helppokäyttöisiä, matkaketjut sujuvia ja liikenteen järjestäminen tehokasta
- Ympärivuotisten julkisen liikenteen yhteyksien palvelutaso sekä suorien lentoyhteyksien tarjonta maailmalta ja Helsinki-Vantaan kautta paranevat
- Kenenkään ei tarvitse kuolla tai vakavasti loukkaantua liikenteessä
- Vaihtoehtoisten käyttövoimien saatavuus paranee kaikilla liikennemuodoilla



Visio
2036



Lapin liikennejärjestelmä kehittyy pohjoismaisessa yhteistyössä kestävästi ja tukee alueen elinvoimaa ja kasvua sekä liikkumisen sujuvuutta ja turvallisuutta

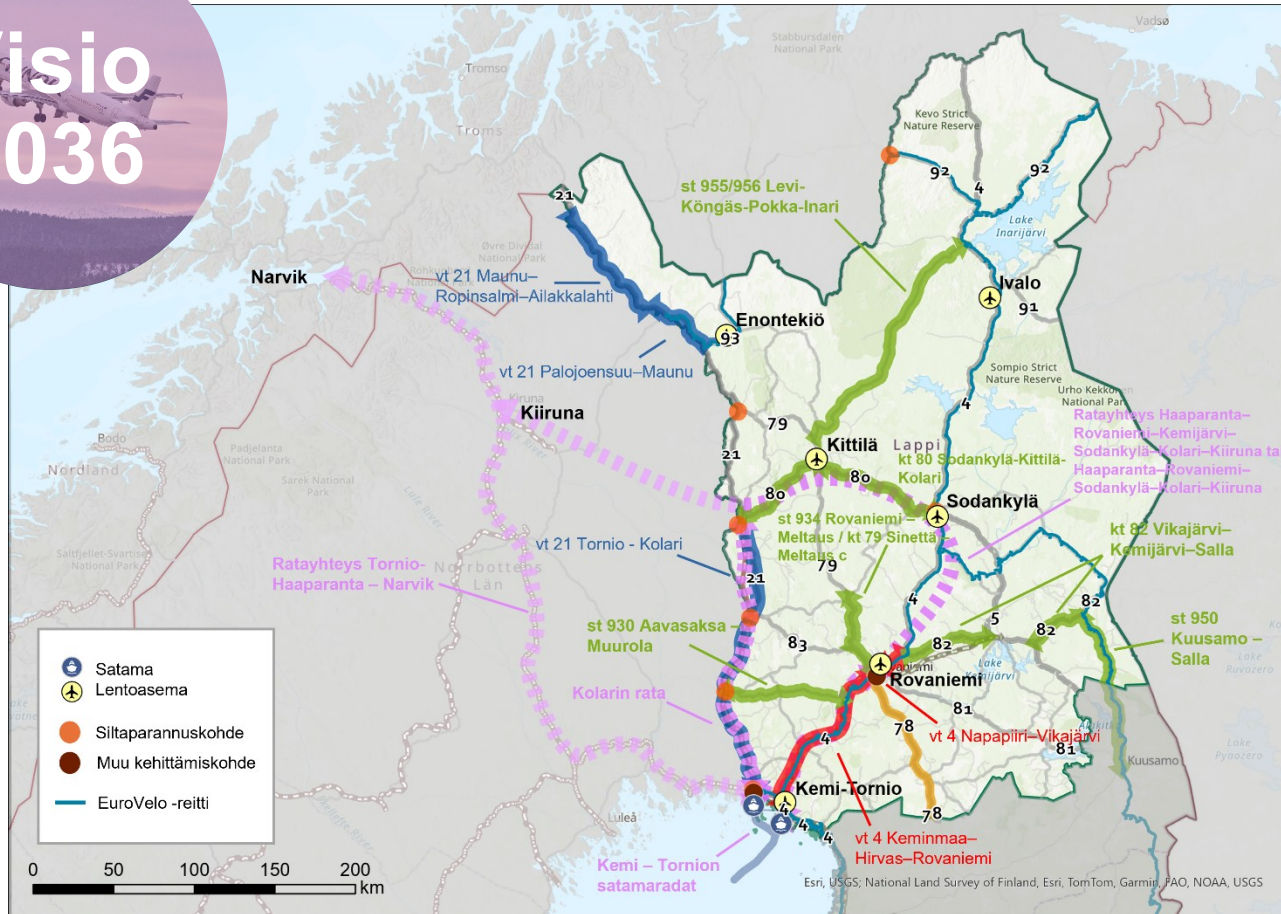
Kärkitoimenpiteet

- **Valtatietä 4** parannetaan tieosuuksilla Keminmaa–Hirvas–Rovaniemi ja Napapiiri–Vikajärvi
- **Valtatiellä 21** kehittäminen tieosuuksilla Palojoensuu–Maunu, Maunu–Ropinsalmi–Ailakkalahti ja Tornio–Kolari
- Toteutetaan **siltojen parannukset** Tornionjoen ja Muonionjoen ylittävillä silloilla sekä Karigasniemen ja Sodankylän silloilla
- Laajennetaan **vaihtoehtoisten käyttövoimien verkostoa** ja varmistetaan polttoaineiden saatavuus
- Toteutetaan **Kolarin radan sähköistäminen**
- Edistetään **Tunturiradan suunnittelua** eurooppalainen raideleveys huomioiden
- Kehitetään **raideyhteyttä** Tornio–Haaparannan kautta **Narvikin satamaan**
- Kehitetään **kävelyn ja pyöräliikenteen yhteyksiä** lyhyillä matkoilla keskuksissa ja keskusten välillä





Visio
2036



Lapin liikennejärjestelmä kehittyy pohjoismaisessa yhteistyössä kestävästi ja tukee alueen elinvoimaa ja kasvua sekä liikkumisen sujuvuutta ja turvallisuutta.

Muutamia nostoja toimenpideohjelmasta

- Edistetään teiden toiminnallisen luokan muutoksia (mm. kt 80 valtatieksi, st 950 kantatieksi) ja kehitetään Pokantietä
- Huolehditaan tieverkon kunnosta sekä alemman tieverkon toimivuudesta
- Henkilöjuna liikenne käynnistyy Suomen ja Ruotsin välillä
- Varmistetaan Rovaniemen ja Kemi-Tornion lentoasemien kapasiteetti sotilas- ja siviili liikenteen tarpeisiin
- Parannetaan lentoasemien yhteiskäytön mahdollisuuksia
- Kytetään Ajoksen ja Röyttän satamiin johtavat vesiväylät Ruotsin väyliin
- Parannetaan joukkoliikenteen vuorotarjontaa (ml. jatkoyhteydet asemilta)
- Lisätään Suomen, Ruotsin ja Norjan yhteistyötä sekä laaditaan pohjoisten alueiden yhteinen liikennejärjestelmäsuunnitelma





Tavoite 1: Lappi on kansainvälisesti ja kansallisesti kytkeytynyt

- Paremmat yhteydet tarjoavat toimintavarmat kuljetukset kehittyviin Lapin satamiin ja muihin Suomen satamiin sekä Pohjois-Atlantin satamiin
- Suorat ja kestäväillä käyttövoimilla operoitavat lentoyhteydet vahvistavat Lapin saavutettavuutta
- Matka- ja kuljetusketjuihin liittyvät tiedot ovat saatavilla kansallisen yhteyspisteen kautta, ja rajat ylittävä henkilö- ja tavaraliikenne on sujuvaa sekä pitkälle automatisoitua.

Tavoite 2: Liikennejärjestelmä on resilientti ja turvallinen

- Väyläverkko ja liikenteen palvelut mahdollistavat päästöttömän liikenteen ja liikenneturvallisuuden nollavision saavuttamisen
- Uudet suunnittelutavat ja toimintamallit mahdollistavat ilmastonmuutokseen sopeutumisen ja luontoposiitivisuuden saavuttamisen
- Kattava liikennetieto mahdollistaa tehokkaan ja ennakoivan omaisuudenhallinnan ja tieverkon kunnossapidon.



Lapin liikennejärjestelmä on hiilineutraali, älykäs ja globaaleihin muutoksiin sopeutunut

Muutamia nostoja toimenpideohjelmasta

- Edistetään teiden toiminnallisen luokan muutoksia (kuten st 955 kantatieksi)
- Parannetaan kantateitä 79, 80 ja 92
- Toteutetaan toimenpiteet Kutturantiellä itä-länsi-suuntaisen tieyhteyden toteuttamiseksi
- Varmistetaan eri käyttövoimien saatavuus raskaalle liikenteelle
- Toteutetaan eurooppalainen raideleveys Tornio–Haaparannalta Ouluun ja Rovaniemelle
- Toteutetaan Tunturirata
- Toteutetaan toimenpiteitä ratayhteydelle Kemijärveltä etelään
- Edistetään raideyhteyden toteutumista välillä Kolari–Tromssan satama
- Kehitetään fyysistä ja digitaalista infrastruktuuria sekä tietopohjaa autonomisille ajoneuvoille
- Tehdään pohjoismaista yhteistyötä liikennejärjestelmän kehittämisessä ja suunnittelussa sekä raideyhteyksien rahoituksen varmistamisessa



Vaikutusten arviointi

Vaikutusalue	Nostoja vaikutusten arvioinnista
Saavutettavuus sekä matkojen ja kuljetusten palvelutaso	<ul style="list-style-type: none">Saavutettavuus sekä matkojen ja kuljetusten palvelutaso voi kehittyä erittäin positiivisesti. Erityisesti yhteydet Ruotsiin ja Norjan satamiin ovat strategisia koko Suomelle.Kestävän liikkumisen palvelutason kehitys voi olla hitaampaa.
Taloudellinen kestävyys	<ul style="list-style-type: none">Toimenpideohjelmasta aiheutuvat investoinnit ovat huomattavan suuria. Niillä kehitetään saavutettavuutta ja kilpailukykyä, mikä voi parantaa hieman mm. Lapin kehitysedellytyksiä.Digitalisaatio voi mahdollistaa kustannustehokkaan kehittämisen.
Ekologinen kestävyys	<ul style="list-style-type: none">Uuden infran kehittämistä voi aiheutua negatiivisia vaikutuksia ympäristölle.Toimenpideohjelmassa on ekologista kestävyttä tukevia toimintamalleja, jakeluinfran ja raideliikenteen kehittämistä sekä kestävän liikenteen kehittämistä.
Sosiaalinen kestävyys	<ul style="list-style-type: none">Toimenpiteet parantavat liikkumismahdollisuuksia kaikilla käyttäjillä, ja on mahdollista saavuttaa terveys- ja hyvinvointivaikutuksia.Suuret investoinnit voivat vaikuttaa ympäristöön ja maisemaan. Saamelaisen kotiseutualueella vaikutukset voivat jäädä pieniksi, mutta poronhoitoalueella vaikutukset voivat olla suurempia.
Liikennejärjestelmän turvallisuus	<ul style="list-style-type: none">Kehittäminen voi parantaa turvallisuutta kaikille liikennemuodoille ja käyttäjille.Älykkäisiin ratkaisuihin tukeutuminen voi kasvattaa riskiä kyberhyökkäyksille ja lisätä riippuvuutta viestintä- ja sähköverkoista.Yhteyksien kehitys edistää kokonaisturvallisuutta, sotilaallista liikkuvuutta ja huoltovarmuutta.





Kiitos

LAPLAND
Above Ordinary