



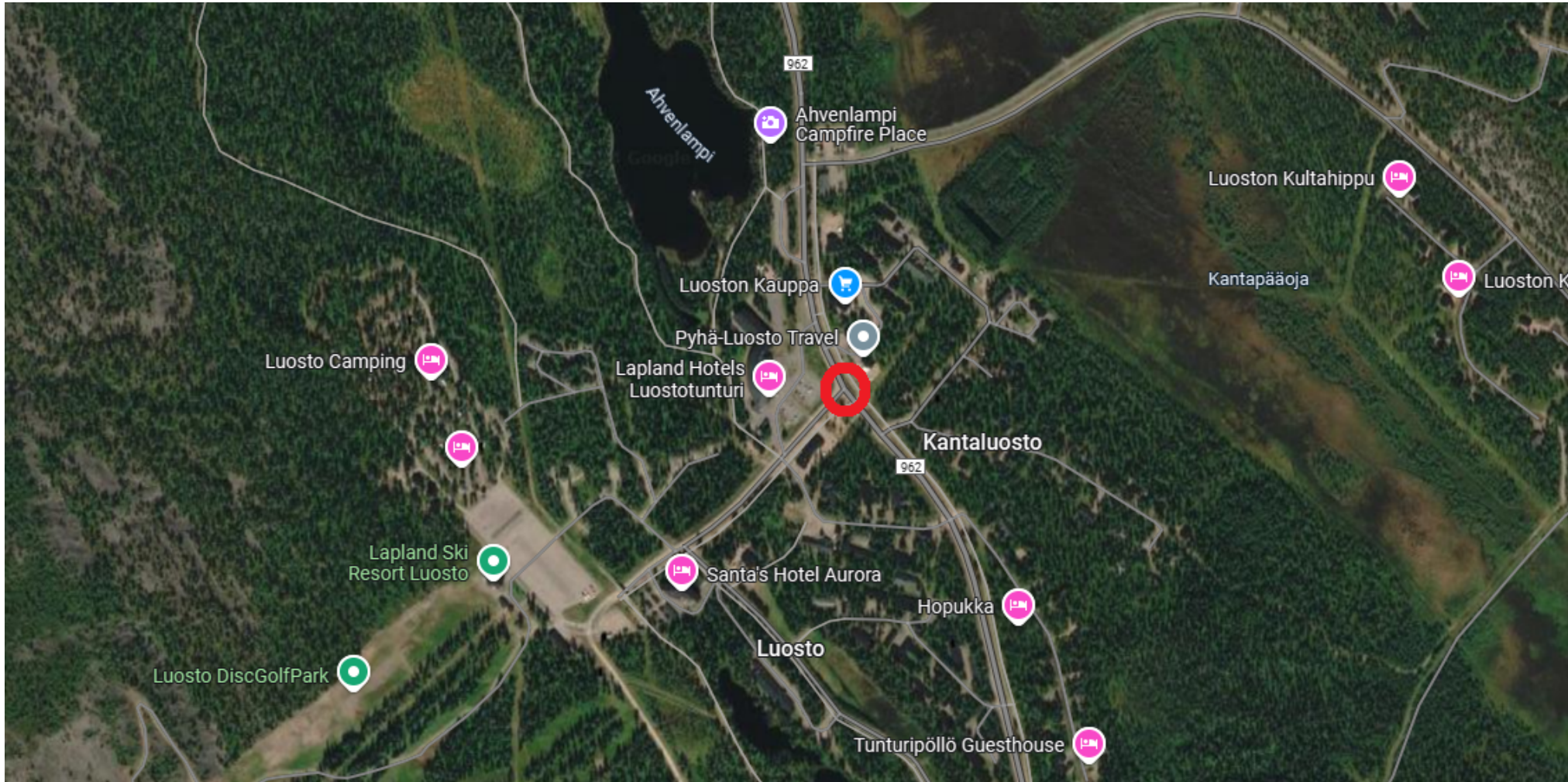
Elinkeino-, liikenne- ja
ympäristökeskus

Maantien 962 Luoston kiertoliittymä

Olli Mourujärvi

Lapin maakunnan yhteistyöryhmä | 2.12.2024

Hankkeen sijainti



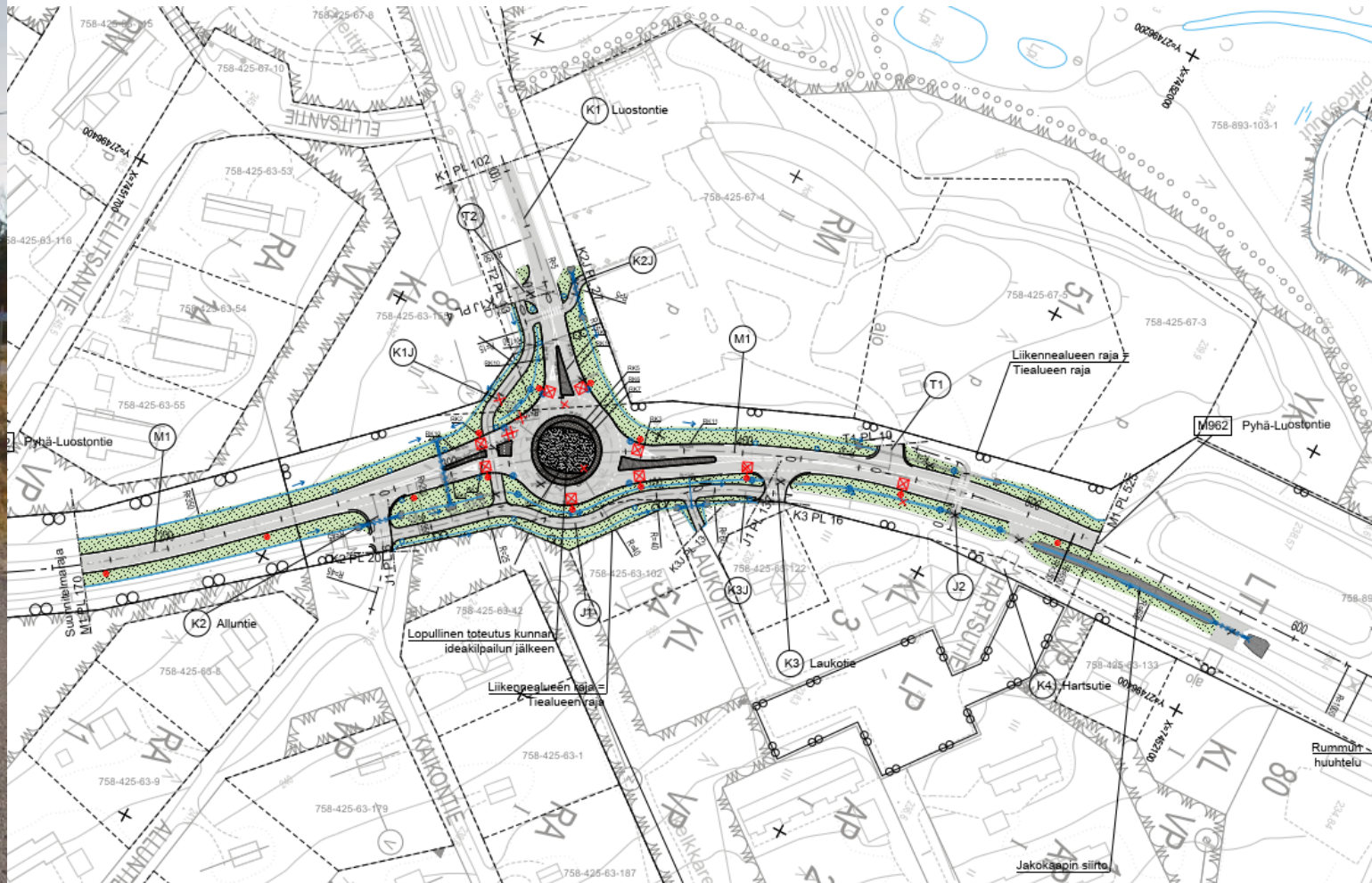
Hankkeen tarve

- Maantien 962 ja Luostontien liittymä on pääliittymä laskettelukeskukseen
- Matkailun kasvu lisää liikennettä liittymässä
 - Luoston kasvu vaatii turvallista liikenneympäristöä
 - Matkailuinvestoinnit
 - Kunnan tonttitarjonta, mm. Kantapäävaara
 - Pyhätunturin lisääntyvä liikenne

Hankkeen tausta ja eteneminen

- Rakentamissuunnitelma valmistuu loppuvuoden aikana
- EAKR-hankkeen hakijana Väylävirasto, osarahoittajana Sodankylän kunta ja rakennuttajana Lapin ELY-keskuksen Liikenne-vastuualue
- Haettu rahoitus:
 - EAKR 50 %: 753 000 €
 - Sodankylän kunta 50 %: 753 000 €
 - Yhteensä 1 506 000 €
- Rakentaminen yhtenä vuotena

Rakennettavat kohteet



Hankkeen vaikutukset

- Parantaa Luoston matkailukeskuksen elinkeinoelämän toimintaympäristöä ja edistää pk-yritysten investointeja
- Parantaa liikenneturvallisuutta liittymässä
 - Erityisesti matkailun sesonkiaikoina
 - Kävelijöiden ja pyöräilijöiden turvallisuus, laskee nopeudet
- Parantaa kunnan maankäytön kehittymisen edellytyksiä
- Luoston viihtyisyys paranee
 - Mahdollistaa kunnan taideteoksen

Arviot määrällisistä tavoitteista

- Pk-yritykset, joiden saavutettavuus paranee hankkeen seurauksena
 - 16 kpl
- Hankkeen aikaansaamat yrittäjyyttä edistävät muut investoinnit
 - 6 800 000 € -> vaikuttavuuskerroin ~9



Kiitos!