

# SAARISELÄN INFRAN KEHITTÄMINEN 2025-



# Tilastotietoa Inarin kunnasta

- Kokonaispinta-ala (noin 5% Suomesta) 17 334 km<sup>2</sup>
- Maata/vettä 15 052 km<sup>2</sup> / 2 282 km<sup>2</sup>
- Asukasluku

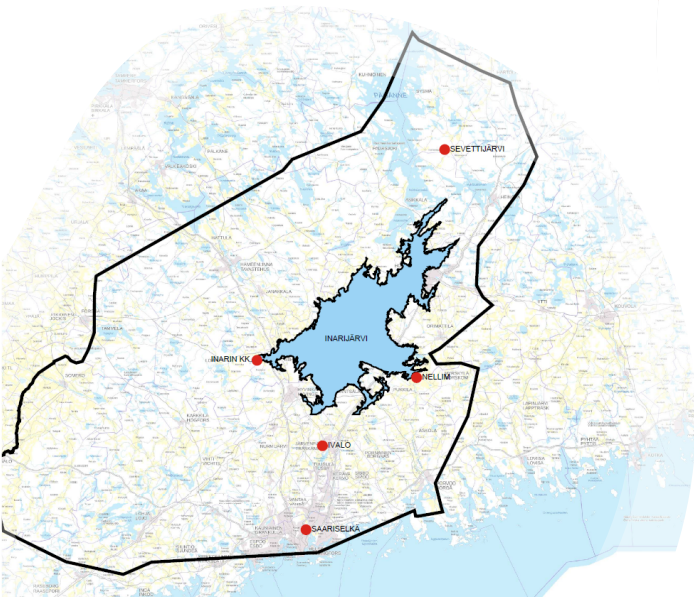
7038 hlö (4/2023), **7222** (1/2025)

- Kuntalaisista vailla vakituista asuntoa, (asuu vapaa-ajan asunnoissa)

385 hlö (4/2023), **428** (1/2025)

Inarin kunnan kolme suurinta kylää ovat kuntakeskus Ivalo, Inari ja Saariselkä. Pienempiä kyliä on parikymmentä.

Inarissa on erilaisia suojelualueita n. 10 948 km<sup>2</sup>. Se on yli 72 % maapinta-alasta. Suojelualueista 6 030 km<sup>2</sup> on erämaa-alueita.





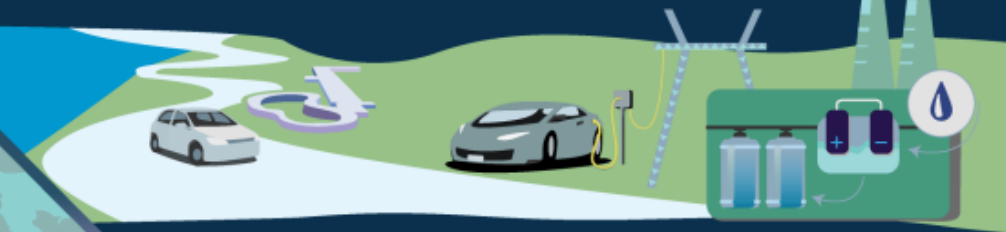
## Luonto

Paikallinen

## Voimakas luonnostaan

## Hyvä elämä

Vastuullinen



## Saamelaisuus

Yhteisöllinen

## Elinvoima

Rohkea



# SAARISELÄN HISTORIA

## Kultakuume

- Ensimmäiset kulturalöydöt Luttojoen varrelta 1865
- Saariselältä ja Tankavaaran kultahistorian nousukausia ovat 1930 ja Ivalojoen kultavillitys kiihtyi uudelleen 1960-luvulla
- Kultaturismia alettiin kehittämään 1970-luvulla, joka on tukenut Saariselän elinvoimaa

## Maankäyttö

- Valtion **Metsäntutkimuslaitos (METLA)** toimi maa-alueen haltijana vuoteen 2000 saakka Saariselällä ja Laanilassa ja kehitti aluetta omaan verkkaiseen ja maltilliseen tahtiinsa
- **Lapin Matkailuyhdistys** rakensi ensimmäisen rakennuksen 1949, Kaunispään huipun rakennuksen 1953
- **Lapin lasten ystävät Ry** 1953, pihapiirissä ollut sauna on tällä hetkellä Saariselän vanhin rakennus, Luttotupa
- **Virkamiesliitto** rakensi alueelle vuodesta -59 aina 80-luvulle saakka retkeilykeskuksen, matkailumajoja ja kämppiä latujen varrelle.
- **MATKAILU KEHITTYY PÄÄELINKEINOKSI ALUEELLA**

Virkamiesliiton lisäksi muut valtion virastot ja isot yritykset ovat rakentaneet alueelle virkistysmajojaan.

Elitistinen maine ja valtion omistus olivat jopa rajoitteena Saariselän kehitykselle.



# SAARISELÄN HISTORIAA

- Laskettelukeskuksen hissit otettu käyttöön ensimmäisen kerran vuonna 1971
- Ensimmäiset rantakaavat 70-luvulla Hangasojalle ja Laanilaan, jolloin myös tavan kansa pääsi vuokraamaan maata, rakentamaan virkistysmajoja
- Matkailun nousukautena 80-luvulla Inarin kunta on esittänyt valtioneuvostolle hakemuksensa lunastaa valtionmaata kehittääkseen Saariselän matkailukeskusta. Huhujen mukaan valtioneuvosto ei ole ehtinyt käsitellä vielä hakemusta.
- Saariselän rakennettu alue siirtyy **Metsähallituksen kiinteistökehityksen** hallintaan 2000 -luvun alussa, jonka jälkeen alueen kehittyminen on ottanut harppauksia eteenpäin.
- Kaunispäälle johtava tie sekä keskustassa kulkeva Saariseläntie siirtyivät kunnan kaduiksi.
- Ensimmäinen Inarin kunnan ja Metsähallituksen välinen maankäyttösopimus on allekirjoitettu 2004.
- Kaavoitetun alueen ulkopuolella maanhallinta kuuluu **Metsähallituksen luontopalveluille**



# MAANKÄYTÖN TAVOITTEET

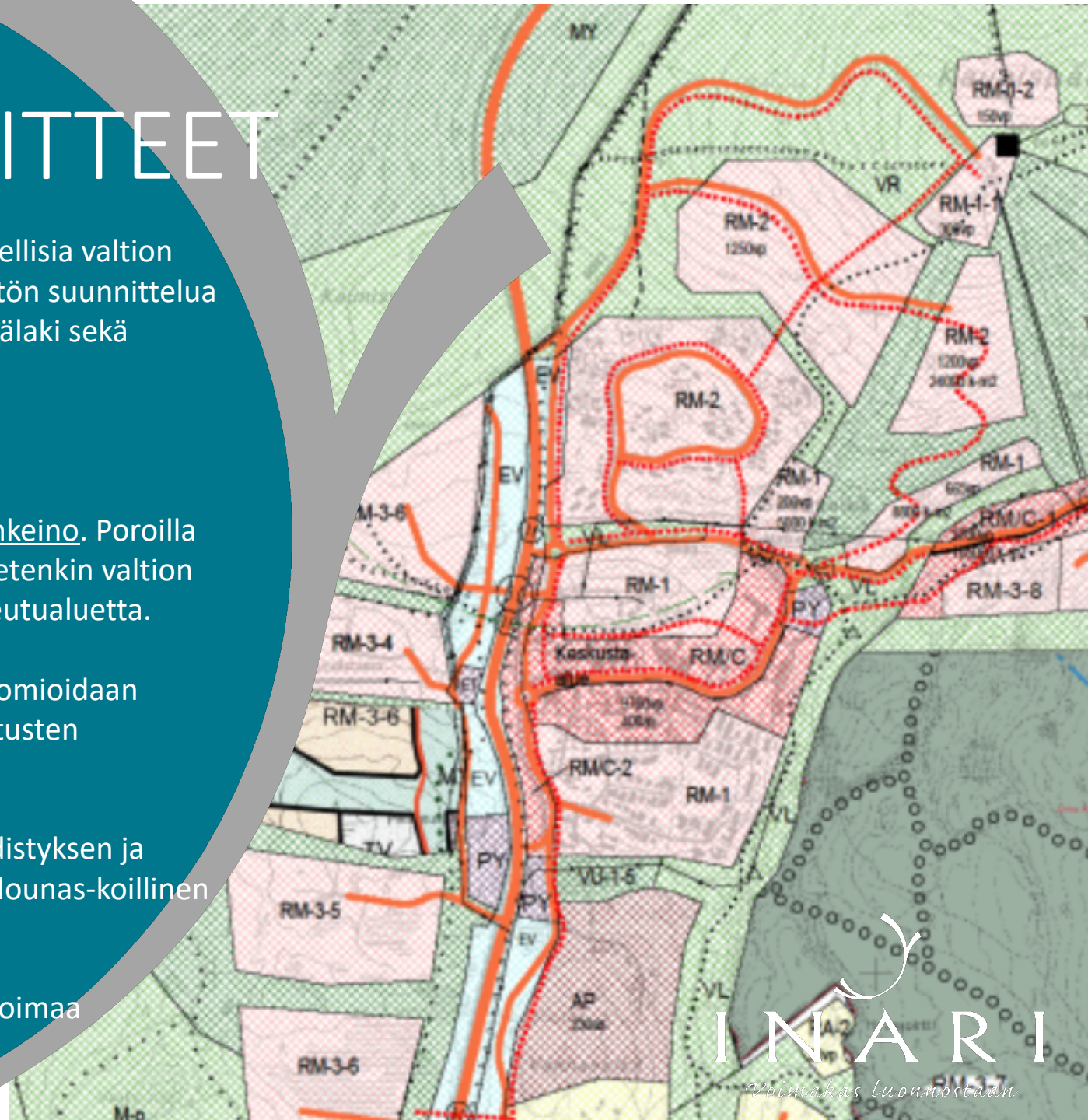
Matkailun tarvitsemat ohjelmapalvelualueet ovat olleet haasteellisia valtion maiden keskellä. Maankäytölle on useita intressejä ja maankäytön suunnittelua ohjaavat mm. metsähallituslaki, poronhoitolaki, saamelaiskäräjälaki sekä alueidenkäyttölaki.

Poronhoito on alueen perinteinen poronhoitolailla suojattu elinkeino. Poroilla on vapaa laidunnusoikeus alueella ja poronhoito tulee turvata etenkin valtion maalla. Inarin kunta on kokonaisuudessaan saamelaiden kotiseutualue.

Maankäyttö- ja kaavoitushankkeissa mm. YVA-menettelyllä huomioidaan poroelinkeinojen elinvoimaisuuden säilyvyyttä, haitallisten vaikutusten minimointia ja lieventämistä.

Kuvassa Saariselän yleiskaavayhdistelmä, jossa paliskuntain yhdistyksen ja Metsähallituksen neuvottelema rajaus matkailurakentamiselle lounas-koillinen suuntaisena linjana, jota suunnittelussa kunnioitetaan.

Maapoliittisen ohjelman (2022) linjaukset ei kaivoksia, ei tuulivoimaa



# SAARISELÄN infran keskeiset investoinnit 2025

**EAKR-haussa** : Saariselän matkailukeskuksen elinvoimaa tukevat investoinnit

- Kiveliöntien kevyenliikenteen ja yhteydet, Saariseläntien linja-autopysäkkien laajennukset
- Laanilantie – Saariseläntie liittymän siirtäminen, Urkin puiston kehittäminen, tonttitarjonnan vahvistaminen

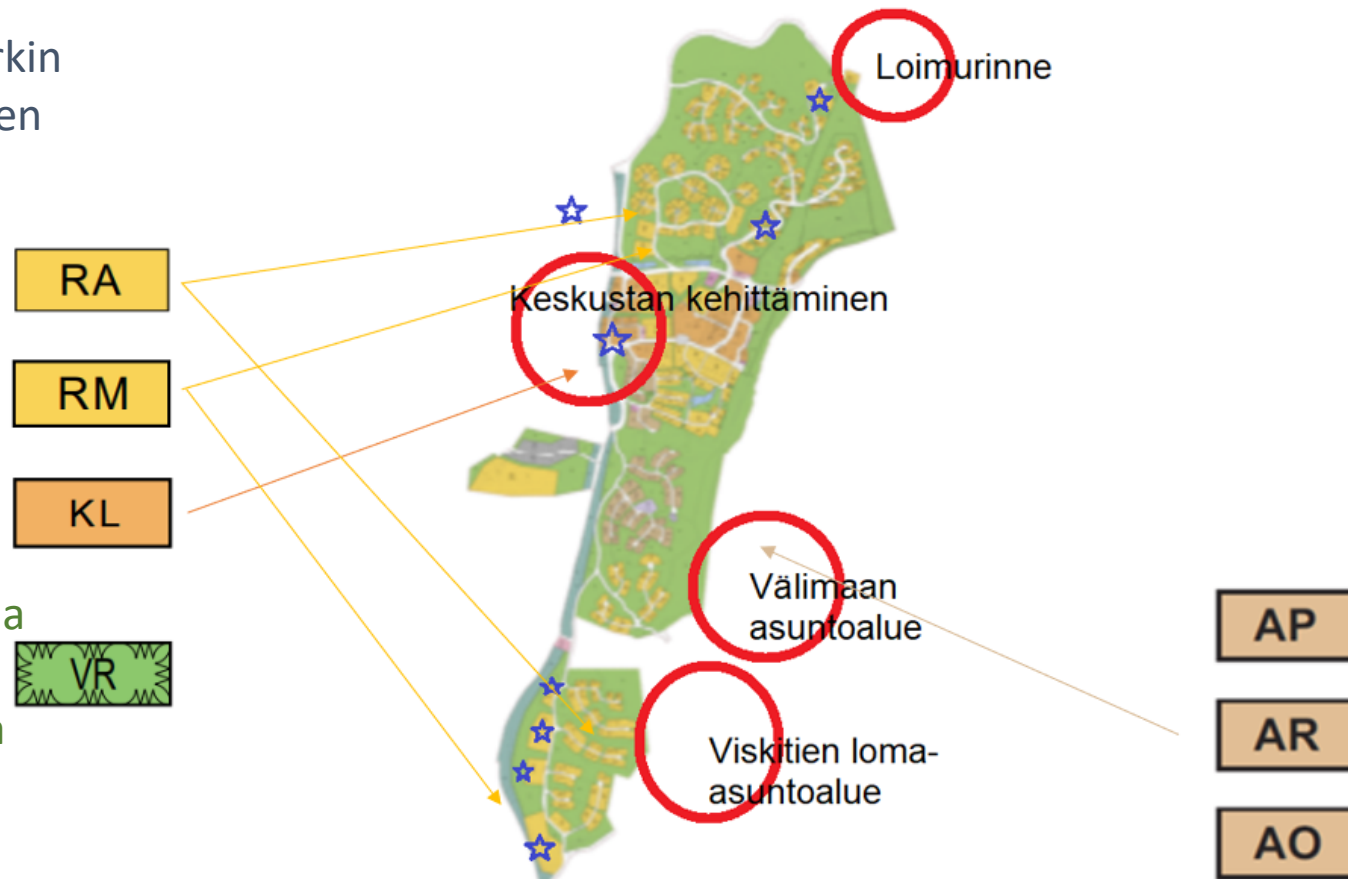
**RAKENTAMINEN** Loimurinne, Raitopolun saneeraus  
Viskitie/Välimaa uudet asemakaava-alueet

## SUUNNITTELUSSA

- ✓ Valtatie 4 itä- ja länsipuolisen alueen yhdistävän liikenteen hierarkia, länsipuolen asemakaava-alue ja alikulkuyhteydet kävelylle, pyöräilylle, hiihdolle, kelkoille ja huoltoliikenteelle, yhdessä ELY:n kanssa (VALTATIE 4, TEN-T)

## HAUSSA

- Kävelyn- ja pyöräilyn kehittämisohjelma
- Maankäytön ja elinkeinojen "Master Plan"



# MILLE RAHOITUSTA HAETAAN, MITÄ TEHDÄÄN?

## Hankkeessa toteutetaan seuraavat kehittämisinvestoinnit:

- 1) Saariseläntien linja-autopysäkki ja katos
- 2) Kiveliöntien kevyen liikenteen väylä
- 3) Saariseläntien ja Laanilantien risteysalueen kehittäminen

\* Kohderyhmänä ovat tuotannolliset pk-yritykset ja matkailuyritykset sekä Inari-Saariselkä alueelle tulevat kotimaiset ja kansainväliset matkailijat. Inarin kuntalaiset ja vapaa-ajan asukkaat, jotka käyttävät Saariselän palveluja.

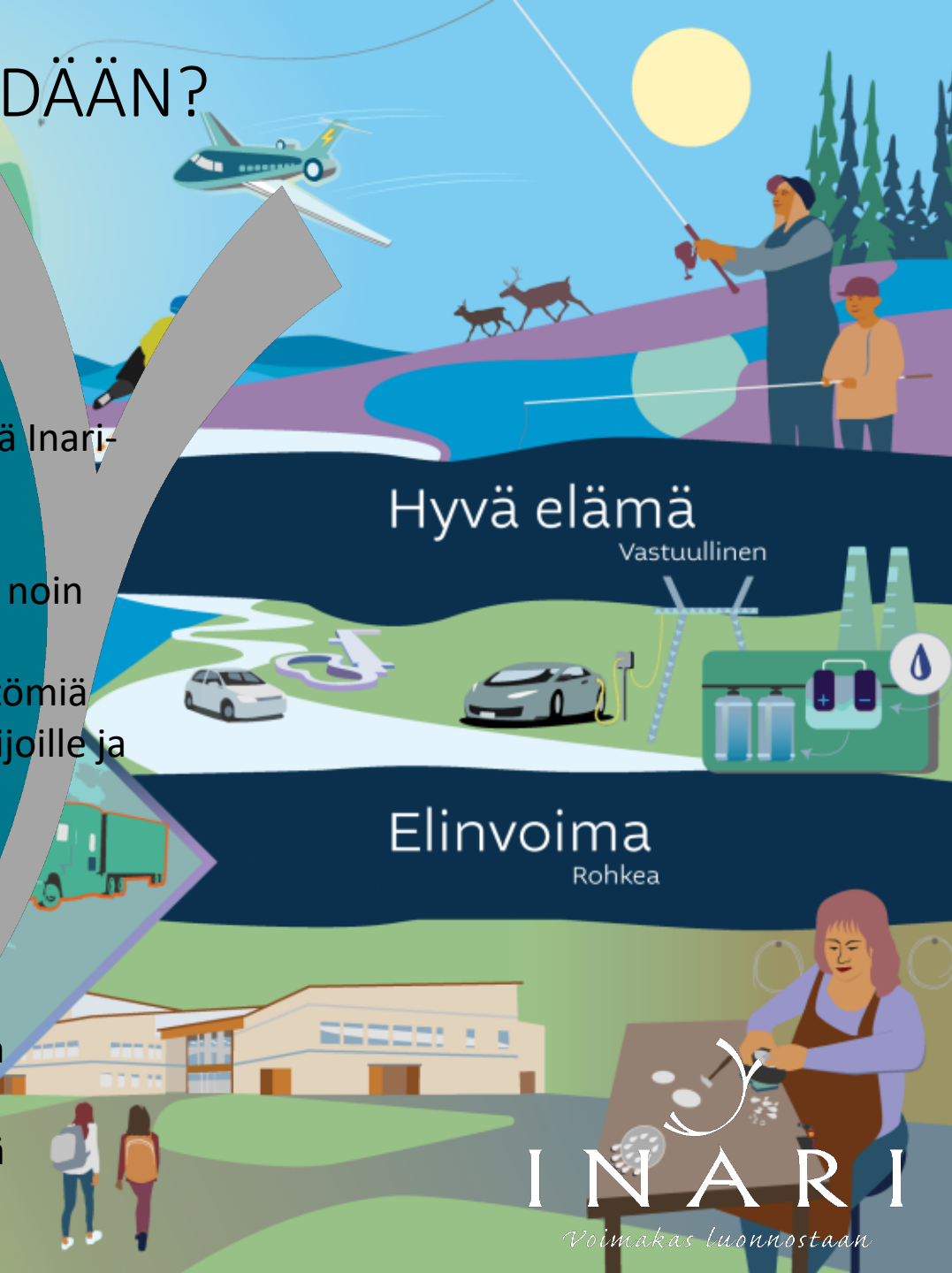
\* Kustannusarvio 819 t€, josta julkisen tuen osuudeksi esitetään 49 %, eli noin 400 t€.

\* Lopputuloksena tavoitellaan yritysten kilpailukyvyn kannalta välttämättömiä tieliikenne- ja logistiikkayhteyksiä eri tavoilla liikkuville yrityksille, matkailijoille ja kuntalaisille sekä nykyistä parempia elinkeinoelämää ja yritysten toimintaympäristöä tukevia liikenneväyliä.

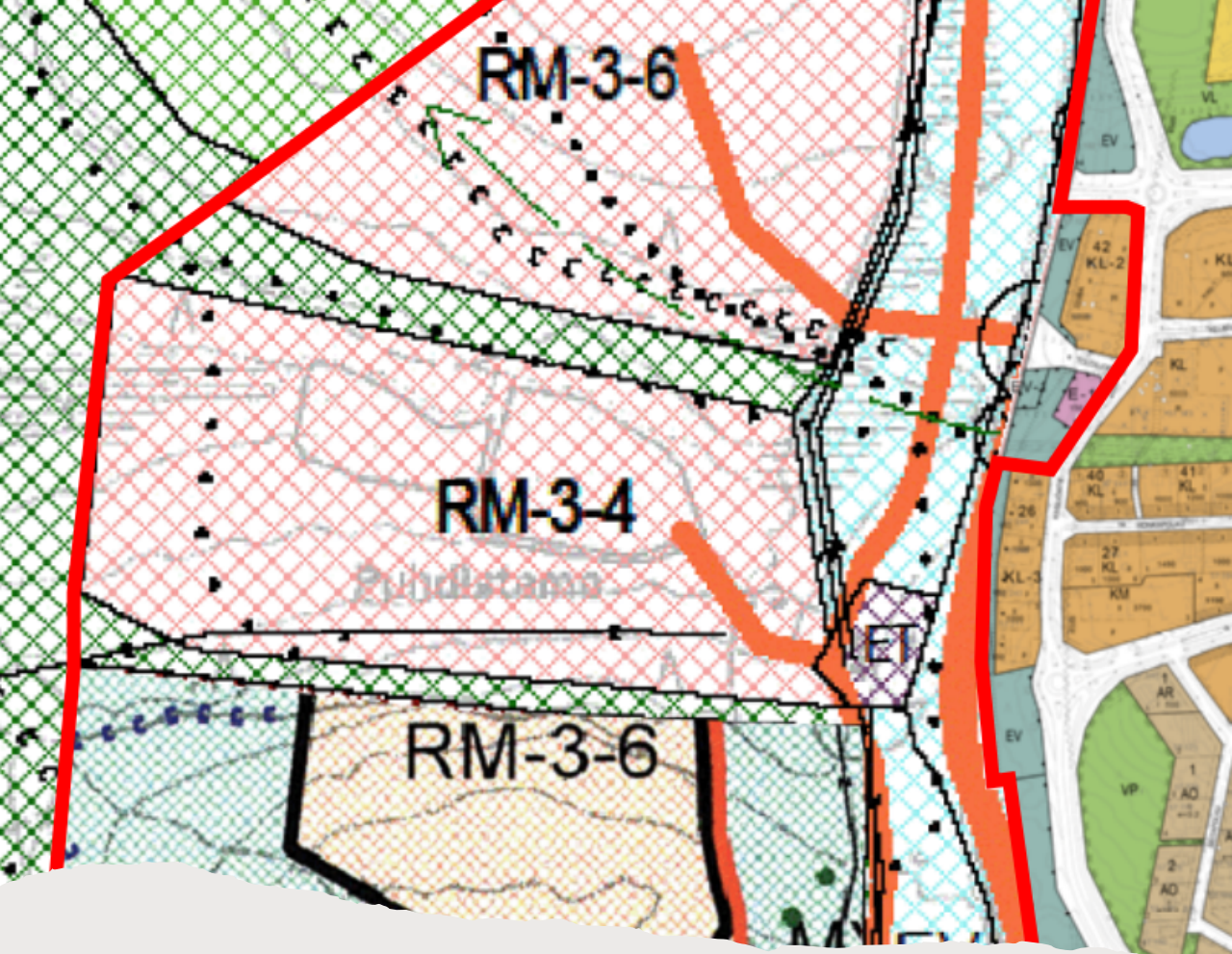
## \*Tulokset:

- \*Pk-yritykset, joiden saavutettavuus paranee (34 kpl)
- \*Hankkeen aikaansaamat yrittäjyyttä edistävät investoinnit 30 milj. euroa

\*Alkuperäinen toteutusaika olisi ollut 11/24-12/2026, mutta tukipäätöstä odottaessa hankkeen aloitus viivästynyt jonkin verran.







Vasemmalla Kiveliöntie  
Oikealla Urkinpuiisto

# MIKSI TARPEEN JA MISTÄ KYSYMYS

- \*Saariselän matkailukeskuksen elinvoimaa tukevat investoinnit -hankkeella on tavoitteena varmistaa, että Saariselän matkailukeskuksen infra tukee kestäväällä tavalla kasvavaa matkailijamäärää ja että pääsy palveluihin on sujuvaa ja turvallista ja palvelut ovat mahdollisimman saavutettavat.
- \*Hankkeen investoinnit kohdennetaan sellaisiin liikenteen ja logistiikan kohtiin, jotka eivät nykyisellään enää palvele alueella liikkumista. Toteutettavilla investoinneilla yhdistetään Saariselän keskustan ja Laanilantien suunnan palvelut toimivaksi kokonaisuudeksi, mikä tukee toiminnan laajentamista asemakaavatonttien osalta tulevaisuudessa.
- \*Saariselän kyläkeskus on elinkeinoelämän keskus, jonka tuntumaan keskitetään infra sekä matkailu- ym. palvelut, jotta ympäröivät alueet säilyisivät mahdollisimman koskemattomina.
- \*Toteutettavilla investoinneilla yhdistetään Saariselän keskustan palvelut toimivaksi kokonaisuudeksi, mikä tukee toiminnan laajentamista asemakaavatonttien osalta tulevaisuudessa.
- \*Saariselän alueen kehittäminen on tarpeen alueen matkailun vetovoiman ja kilpailukyvyn varmistamiseksi myös tulevaisuudessa. Alueen matkailijamäärät ovat kasvaneet viime vuosina, erityisesti kansainvälisten matkailijoiden osalta. Tällä hetkellä infran kehittymättömyys hidastaa elinkeinoelämän kasvua alueella.
- \* Hankkeella varmistetaan se, että eri tavoilla liikkuvat henkilöt huomioidaan liikennejärjestelyissä aiempaa turvallisemmin. Hankkeella tuetaan kävelyn ja pyöräilyn infraa ja pyritään rajaamaan autolla liikkumisen tarvetta kyläkeskustassa mahdollisimman vähäiseksi. Hankkeella tuetaan Saariselän kyläkeskuksen ja sen välittömän ympäristön kehittämistä ympäröivälle luonnolle kestäväällä tavalla.

# MIKSI TARPEEN JA MISTÄ KYSYMYS

- \* Hankkeella edistetään Lapin liikennestrategian tavoitteita matkailun ja arjen liikkumisen palvelujen helppokäyttöisyydestä ja liikkumisen kestävydestä ja turvallisuudesta.
- \* Hankkeen investoinnit ovat yhteensopivia Pohjois-Lapin maakuntakaavan ja Saariselän alueen yleiskaavan ja matkailukeskuksen kehittämissuunnitelmien kanssa.
- \* Hankkeella toimeenpannaan kunnan elinkeino-ohjelmaa ja maapoliittista ohjelmaa käytännössä. Inarin kunnan maapoliittisten linjausten (2022) mukaan peruseriaatteena kunnan maapolitiikassa on, että kunnalla on tarjota eri käyttötarkoituksiin tonttivalintoja eri alueilta. Taajamarakenteen tehokas maapoliittinen eheyttäminen ovat yhdyskuntarakenteen, elinkeinoelämän toimivuuden ja kestävän kehityksen kannalta tavoiteltavaa. Maanhankinta kohdistetaan keskeisille ja luonteville kasvualueille ja alueille, jotka ovat kustannustehokkaasti liitettävissä olemassa olevaan yhdyskuntarakenteeseen sekä kunnallisteknisiin järjestelmiin.
- \* Kyseessä on puhtaasti kunnan hanke, mutta merkittävänä yhteistyötahona on Metsähallituksen kiinteistökehitys alueen pääasiallisena maanomistajana, jonka kanssa koko Saariselän aluetta kehitetään.

Toteutuneita rakennushankkeita ja käynnissä olevia rakennushankkeita

- Matkailumajoitus: Northern Lights Saariselkä, Star Arctic, Top Safaries, Wilderness Hotels, Galdu Lapland, Aurora Collection, Saariselkä Villat
- Kauppakeskus Kuukkeli, Pitseria Fieno, Kaunis Jorma

Hanke tukee uutta liikerakentamista Laanilantien ja Saariseläntien välille.

Rakennetaan matkailupalveluiden edellytyksien turvaamiseksi alueella tulevaisuutta sosiaalisesti kestäväen kasvun kautta. Tuetaan

- Ympärivuotisuutta, pysyvää asutusta kuumentuneen matkailupalveluiden kehittymisen rinnalle
- Tuetaan kasvun mahdollisuuksia asemakaavoituksessa eheyttämällä ja tehostamalla rakentamista olemassa olevilla alueilla turvallisen ja toimivan liikkumisen kautta yleiskaava-alueen puitteissa, säilyttäen samalla koskemattonta luontoa

Suunnitellut infrahankkeet edistävät näitä tavoitteita ja

ovat merkittävä osa Saariselän uudessa nousussa!

The background of the image is a vibrant display of the aurora borealis, with bright green and yellow-green light streaks and curtains against a dark, starry night sky. The lights appear to be dancing and flowing across the frame.

  
INARI  
*Voimakas luonnostaan*